

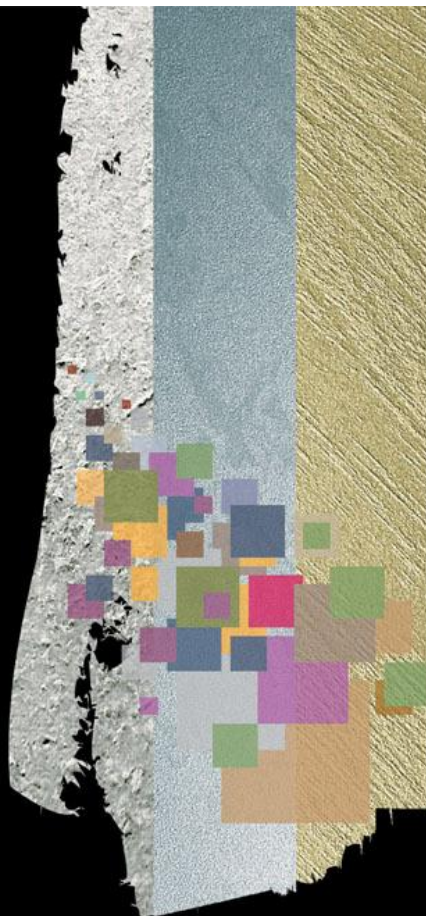
# Materia™

extremely decorative paint



Vernice Decorativa Sensoriale

Materia Base™, Materia™ e InTone™ Color System



## Materia™

extremely decorative paint



Vernice Decorativa Sensoriale

Sogni, emozioni e sentimenti:  
Chi non ha mai provato a immaginare la materia di cui si compongono?

Nessuno è mai riuscito a descriverla,  
ma con la linea di effetti decorativi sensoriali ed ecologici Materia™  
siamo sicuri di esserci andati molto vicini.



Materia™ è una linea completa di prodotti per decorazioni murali di prestigio:

Materia Base™, le finiture di pregio Materia™ e i colori InTone Color System™ consentono di eseguire decorazioni di livello professionale in modo semplice e intuitivo.



MATERIA 1™

**Materia 1™** è una pittura trasparente in dispersione acquosa a base di resine sintetiche di altissima qualità.

**Materia 1™** con estrema semplicità permette di ottenere effetti decorativi murali per interno di grande decorazione e fascino.

**1) Preparazione del supporto** è necessario applicare il prodotto Materia 1™ su una superficie lisceggiata con Base™, di colore extra-bianco, in 1 o 2 mani a seconda della qualità del fondo, in modo da predisporre la parete in modo adeguato al ricevimento della finitura decorativa.

**2) Scegliere il colore desiderato** tra i coloranti della serie intone color system. Mescolare accuratamente i toner (nel numero indicato da catalogo per l'ottenimento dell'effetto cromatico desiderato) nella finitura Materia 1™ con una spatola o un cucchiaio.

**3) Utilizzando il pennello** nei modi indicati alle figure n°1 e n°2, si ottiene una stupefacente e personalizzata decorazione dei muri di casa vostra, del vostro ufficio o dell'ambiente che avrete deciso di rinnovare.

**4) Modalità di posa di Materia 1™** utilizzando il pennello apposito, distribuire il prodotto a tratti alternati su una superficie di circa 2 m<sup>2</sup> (foto 1 e 2). Dopo circa 5 minuti, lasciare il prodotto precedentemente applicato utilizzando il pennello scarico. Continuare con questo metodo sino al completamento del lavoro.

**Imballo:** latte da 2,5 litri - **Resa:** 20/25 m<sup>2</sup> a latte

**Asciugatura:** superficiale al tatto 2-3 ore - completa 36/48 ore - **Pulizia attrezzi:** acqua tiepida  
Contenuto COV all'interno del prodotto pronto all'uso <40 g/l

MATERIA 2™

**Materia 2™** è una vernice decorativa ecologica in dispersione acquosa.

**Materia 2™** è un prodotto altamente lavabile, caratterizzato dall'utilizzo di speciali additivi che creano uno speciale effetto metallizzato di rifrazione della luce. Infatti apposite microscopiche particelle, orientandosi durante l'applicazione, conferiscono al disegno decorativo ottenuto con Materia 2™ speciali effetti chiaro-scuro e un aspetto setoso e vellutato al tatto.

**Preparazione di Materia 2™**

**Materia 2™** si colora con intone color system scelto nel tono desiderato. Si procederà quindi alla dispersione dei toner scelti nella gamma intone color system, utilizzando una spatola o un cucchiaio, nella finitura Materia 2™ fino a completa omogeneità di tinta.

**1)** Iniziare a decorare su il fondo preparato con base Base™ steso in 1 o 2 mani a seconda delle condizioni del muro.

**2)** Applicare utilizzando l'apposito pennello a tratti alternati su superficie di circa 2 m<sup>2</sup>.

**3)** Il caratteristico effetto chiaro-scuro si otterrà ripassando dopo alcuni minuti la decorazione con il pennello scarico, orientando in tal modo l'effetto metallizzato che darà il disegno.

**4)** È altresì possibile accentuare la decorazione chiaro-scuro, liscando con la speciale spatola il prodotto applicato dopo circa 3/4 minuti. Continuare la decorazione su tutta la parete seguendo la medesima procedura.

**Imballo:** latte da 2,5 litri - **Resa:** 20 m<sup>2</sup> a latte

**Asciugatura:** superficiale al tatto 2-3 ore - completa 36/48 ore - **Pulizia attrezzi:** acqua tiepida  
Contenuto COV all'interno del prodotto <40 g/l

MATERIA 3™

**Materia 3™** è una vernice decorativa ecologica in dispersione acquosa.

**Materia 3™** è un prodotto caratterizzato dall'utilizzo di speciali additivi che creano uno speciale effetto di rilievo su fondo metallizzato. Infatti apposite microsferiche di ceramica, disperdendosi durante l'applicazione, conferiscono al disegno decorativo ottenuto con Materia 3™ speciali effetti di luce e forme.

**Preparazione di Materia 3™**

**Materia 3™** si colora con intone color system scelto nel tono desiderato. Si procederà quindi alla dispersione dei toner scelti nella gamma intone color system, utilizzando una spatola o un cucchiaio nella finitura Materia 3™ fino a completa omogeneità di tinta, avendo cura di non danneggiare il sistema chimico-fisico del prodotto.

**1)** Iniziare a decorare su il fondo preparato con base Base™ steso in 1 o 2 mani.

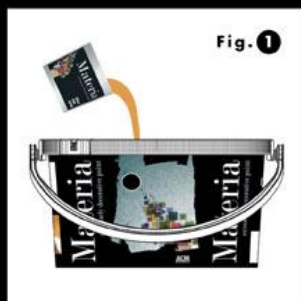
**2)** Applicare utilizzando l'apposito pennello a tratti alternati su superficie di circa 2 m<sup>2</sup>.

**3)** Il caratteristico effetto di Materia 3™ si otterrà ripassando il pennello scarico al fine di orientare le particelle per ottenere il disegno e l'effetto desiderato.

**Imballo:** latte da 2,5 litri - **Resa:** 20-25 m<sup>2</sup> per latte

**Asciugatura:** superficiale al tatto 2-3 ore - completa 36/48 ore - **Pulizia attrezzi:** acqua tiepida  
Contenuto COV all'interno del prodotto pronto all'uso <40 g/l

① InTone Color System si aggiunge preventivamente, nel numero di toner prescelto, a MATERIA per ottenere il colore desiderato. Mescolare con cura per una colorazione omogenea.



② MATERIA si applica con l'apposito pennello\* a fasi incrociate ed alternate, secondo il tipo di finitura creativa preferito.



\* Pennelli da 7 cm oppure da 10 cm



③ È possibile passare una spatola sulla decorazione di MATERIA 2<sup>MA</sup> per ottenere nuovi ed interessanti effetti.



# Materia

extremely decorative paint



ONE SHOT, SI APPLICA IN UNA SOLA MANO

La linea di effetti decorativi ecologici **Materia**™ rappresenta la soluzione ideale per creare magia nei tuoi ambienti in modo facile, veloce e con nuovo impatto non solo visivo, esclusivo ed originale.

Grazie a **Materia**™ le pareti dei tuoi ambienti (living, room, office and more...) acquereranno corpo, saranno luce e colore tridimensionali, creando nuove atmosfere immediatamente percettibili ai sensi, con uno straordinario effetto professionale ma applicabile da chiunque, in modo veramente semplice.

La linea **Materia**™ si compone di:

1) **Materia Base**™: preparazione del fondo colore extra-bianco da stendere in 1 o 2 mani a seconda della qualità del supporto o della parete. Latta da 5 lt.

2) **Materia**™ vernici decorative in dispersione acquosa per 3 diversi effetti sensoriali. Latta da 2,5 lt.

- **Materia 1**™ colore ad effetto anticato, come un acquerello opaco rende la luce ricca di poesia e ammorbidisce la superfici altrimenti fredde e piatte. Latta da 2,5 lt.

- **Materia 2**™ colore metallizzato dai riflessi cangianti che rifrange la luce donando alle superfici un'aspetto estremamente elegante con effetto setoso e vellutato al tatto. Latta da 2,5 lt.

- **Materia 3**™ speciale effetto di rilievo tridimensionale su colori metallizzati con speciali effetti di luce e forme che stabiliscono i sensi regolando all'ambiente atmosfere inimitabili. Latta da 2,5 lt.

3) **InTone**™ Color System: sono pigmenti coloranti formulati in 32 tonalità diverse. Toner da 100 ml.

**Tonalità:** attraverso le molteplici combinazioni dei 3 effetti **Materia**™, con i 32 colori **InTone**™ Color System si possono ottenere 234 tonalità differenti di colori e luce.

Con le basi **Materia 2**™ e **Materia 3**™ si possono realizzare 30 esclusive tonalità **Bold** dalle caratteristiche sensoriali che ne esaltano la tridimensionalità.

**Superfici:** **Materia**™ nasce per la stesura su qualsiasi muro interno, ma mantiene la sua resa ottimale anche su metallo, legno e vetro.

**Resa:** con 1 latta di **Materia 1**™ e **Materia 3**™ si coprono 20/25 m<sup>2</sup>, mentre con **Materia 2**™ 20 m<sup>2</sup>.

**Asciugatura:** superficiale al tatto già dopo 2 - 3 ore; asciugatura completa dopo 36 - 48 ore.

Con **Materia**™: nuovi giochi di luce e colore reinventano i tuoi ambienti in modo facile, veloce, economico e con effetti davvero stupefacenti.

**Materia**™: rende professionale la tua creatività.

# Materia

extremely decorative paint



Fotografare il QR code con un cellulare o uno smartphone abilitati per vedere istantaneamente lo speciale contenuto ad esso collegato.



**Materia**™

DISTRIBUITO IN ESCLUSIVA PER L'ITALIA DA:

**PIGAL SPA**

Via Guido Rossa, 2  
40056 CREPELLANO - (Bologna) Italy  
Tel. +39 051.96.90.68

e-mail: [sigill@pigoal.it](mailto:sigill@pigoal.it)

[www.materia-italy.com](http://www.materia-italy.com)

Made in Italy



Materia™	016	016	016
Materia™	017	017	017
Materia™	018	018	018
Materia™	019	019	019
Materia™	020	020	020

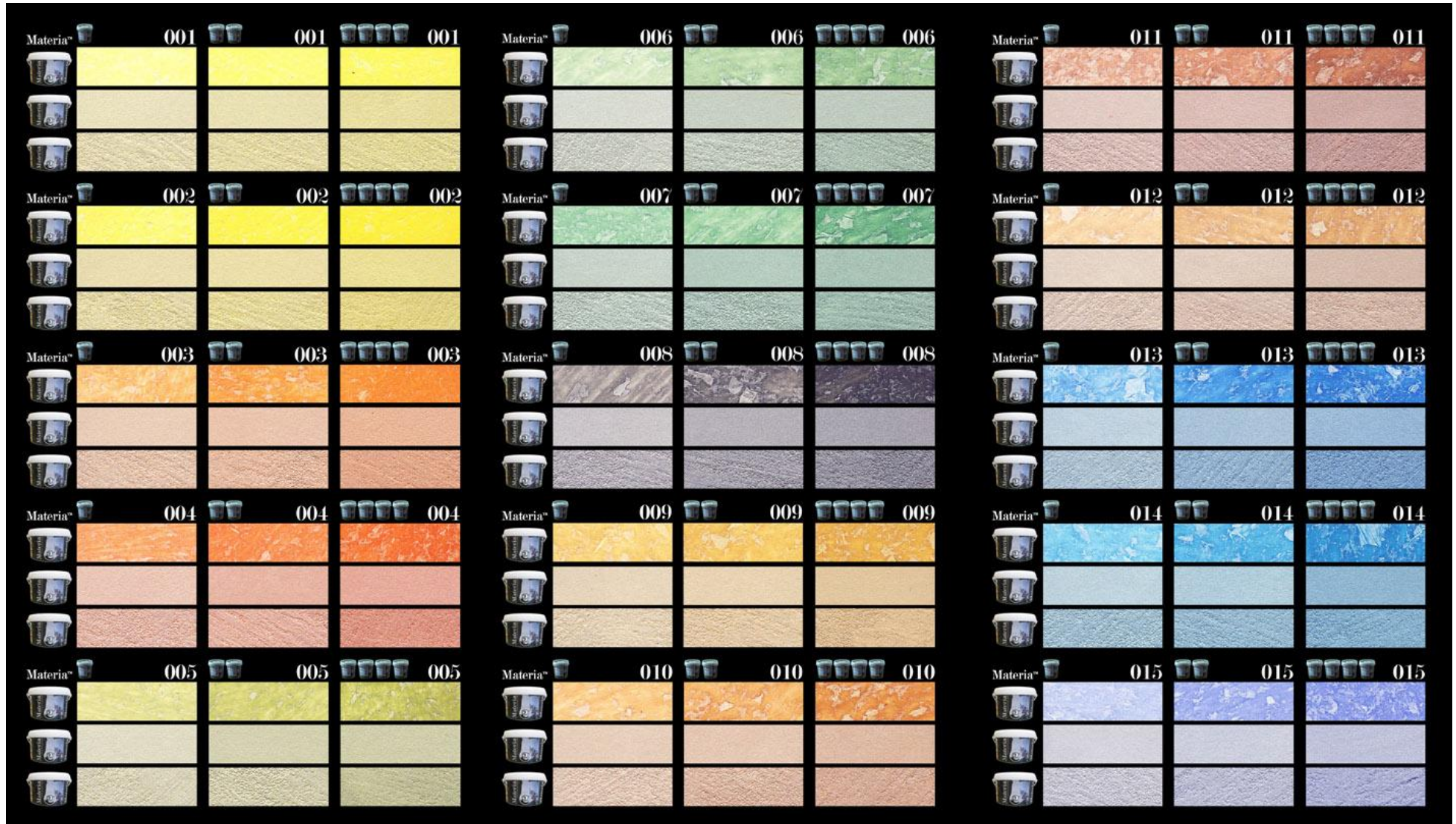
## InTone™ Color System

Materia™	021	022	023	024
Materia™	025	026	027	028
Materia™	029	030	031	032

## Bold

Materia™	008 - 2 toner + 014 - 4 toner	008 - 2 toner + 007 - 4 toner	008 - 2 toner + 001 - 4 toner
Materia™	002 - 2 toner + 018 - 4 toner	002 - 2 toner + 004 - 4 toner	002 - 2 toner + 003 - 4 toner
Materia™	008 - 2 toner + 015 - 4 toner	008 - 2 toner + 006 - 4 toner	008 - 2 toner + 012 - 4 toner
Materia™	002 - 2 toner + 009 - 4 toner	002 - 2 toner + 011 - 4 toner	002 - 2 toner + 020 - 4 toner
Materia™	002 - 2 toner + 010 - 4 toner	008 - 2 toner + 001 - 4 toner	008 - 2 toner + 010 - 4 toner
Materia™	008 - 2 toner + 014 - 4 toner	008 - 2 toner + 014 - 1 toner	008 - 2 toner + 009 - 4 toner
Materia™	002 - 3 toner + 003 - 3 toner	002 - 2 toner + 014 - 4 toner	008 - 2 toner + 020 - 4 toner
Materia™	008 - 2 toner + 018 - 4 toner	008 - 2 toner + 020 - 4 toner	008 - 2 toner + 004 - 4 toner
Materia™	002 - 3 toner + 018 - 3 toner	002 - 2 toner + 005 - 4 toner	017 - 2 toner + 018 - 4 toner
Materia™	008 - 2 toner + 007 - 4 toner	002 - 2 toner + 014 - 4 toner	002 - 2 toner + 007 - 4 toner





## SCHEDA TECNICA DEL PRODOTTO

### MATERIA 1

**Materia 1** è una pittura traspirante in dispersione acquosa a base di resine sintetiche di altissima qualità'.

1) **Preparazione del supporto:**

è necessario applicare il prodotto **Materia 1** su una superficie tinteggiata con **Base**, di colore extra-bianco, in 1 o 2 mani a seconda della qualità' del fondo (precedentemente diluita al 15%).

2) Scegliere il colore desiderato tra i coloranti della serie **intone color system** . Mescolare accuratamente i toner (nel numero indicato da catalogo per l'ottenimento dell'effetto cromatico desiderato) nella finitura **Materia 1** con una spatola o un cucchiaio.

3) Utilizzando il pennello e la spatola di plastica si ottiene nei modi indicati alla figure n° 1 e n°2, una stupefacente e personalizzata decorazione dei muri di casa vostra, del vostro ufficio o dell'ambiente che avrete deciso di rinnovare.

4) **Modalità' di posa**

Utilizzando il pennello apposito, distribuire il prodotto a tratti alternati su una superficie di circa 2 m<sup>2</sup> (foto 1 e 2) Dopo circa 5 minuti, lisciare il prodotto precedentemente applicato utilizzando la spatola (foto 2 e 4). Continuare con questo metodo sino al completamento del lavoro.

**Imballo:** latte da 2,5 litri **Resa:** 25/30 m<sup>2</sup> a latta

**Asciugatura:** superficiale al tatto 2-3 ore - completa 36/48 ore

**Pulizia attrezzi:** acqua tiepida

Contenuto COV all'interno del prodotto pronto all'uso <40 g/l

# **SCHEDA SICUREZZA** **MATERIA 1**



*Data di compilazione: 21/01/2011*  
*Revisione N.2: data revisione 25/02/11*  
Pag. 1/4

## **1 Identificazione del preparato e della società produttrice**

Nome commerciale: **MATERIA 1**

Utilizzazione principale del prodotto: Prodotto verniciante, decorativo murale effetto: FLOCULO.

Nome della società produttrice. **MANGUSTA S.R.L.**

Indirizzo: Sede Legale - Via Sebeto, 4 – 20123 Milano  
Sede Operativa: Via Gran Sasso, 49/51 – 20011 Corbetta (Mi)

Email: [info@materia-italy.com](mailto:info@materia-italy.com) – [www.materia-italy.com](http://www.materia-italy.com)

Tel: Telefono +39 02 9013117 r.a. – Fax +39 02 9013173

## **2 Identificazione dei pericoli**

Classificazione di pericolosità: Nessuna. Attenersi alle buone regole di igiene del lavoro

## **3 Composizione e informazioni sui componenti**

Descrizione: Rivestimento murale a base acquosa contenente una dispersione acquosa di polimeri acrilici, pigmenti, additivi vari quali ritardanti, addensanti, antischiuma, conservanti, coalescenti e antiseperanti.

Sostanze pericolose contenute: Il prodotto non contiene sostanze tossiche, dannose, corrosive o irritanti in concentrazione che eccedono i limiti specificati dalle direttive europee per solventi e pitture.

## **4 Misure di primo soccorso**

Ingestione: Chiamare un medico

Inalazione: Eseguire l'applicazione in un luogo ben areato; in caso contrario dopo prolungata esposizione, si può avere irritazione alle mucose.

Contatto con la pelle: Lavare la parte del contatto con molta acqua e sapone.

Contatto con gli occhi: Lavare abbondantemente con acqua tenendo le palpebre bene aperte.

## **5 Misure antincendio**

Speciali procedure antincendio: Nessuna

Precauzioni antincendio: Non combustibile

Pericoli di esplosioni: Nessuno

Prodotto completamente esente da solventi infiammabili, totalmente in fase acquosa.

## **6 Misure in caso di fuoriuscita e dispersione accidentale**

Procedure: Coprire le perdite con materiale assorbente; raccogliere il materiale versato in un recipiente adeguato ed eliminare il residuo con getti d'acqua se non controindicato.

## **7 Manipolazione e stoccaggio**

Manipolazione: Lavarsi le mani con acqua e sapone dopo le applicazioni e operare con una adeguata ventilazione.

Stoccaggio consigliato: Mantenere il recipiente ben chiuso ermeticamente quando il prodotto non viene applicato.

## **8 Controllo dell'esposizione e protezione individuale**

Ventilazione durante l'applicazione: naturale

Protezione delle vie respiratorie: non necessaria

Protezione degli occhi: è consigliato l'uso di occhiali protettivi.

Protezione della pelle: è consigliato l'uso di guanti impermeabili.

Protezione della persona: indossare indumenti da lavoro.

## **9 Caratteristiche Chimico - Fisiche**

Stato fisico:	Liquido
Odore:	Debole e caratteristico.
Colore:	Neutro - Secondo la cartella colori dopo aggiunta di toner colorante.
Variazione di stato:	- punto di ebollizione: circa 100° C - punto di congelamento: circa 0° C
Solubilità in acqua:	Diluibile con acqua.
Punto di infiammabilità in contenitore aperto:	=====
Punto di infiammabilità in contenitore chiuso:	=====
Peso specifico:	1.09 : 1.135
Tempo di essiccazione:	- al tatto 1-2 ore - totale dopo 12-24 ore - polimerizzazione completa dopo 20 giorni
PH:	8-10.5
Resa indicativa:	95/140 ml/m <sup>2</sup>
Lavabilità:	Buona dopo 20 gg
Viscosità:	6000 - 8000 cp a 25° c.

## **10 Stabilità e reattività**

Stabilità chimica:	Ottima
Reazioni pericolose:	Nessuna reazione pericolosa conosciuta
Incompatibilità con altre sostanze:	Evitare il contatto con forti agenti ossidanti



## 11 Informazioni tossicologiche

In caso di un corretto uso e di una adeguata manipolazione il prodotto non provoca effetti nocivi

## 12 Informazioni ecologiche

Ecotossicità:

Il prodotto ha una bassa tossicità per i pesci.  
Disperso in grandi quantità può colorare l'acqua di torrenti e fiumi. Nonostante ciò il prodotto non presenta un problema ecologico essendo lentamente biodegradabile.

Irritabilità principali sulla pelle:  
sugli occhi:

Possibile  
Possibile

## 13 Considerazioni per lo smaltimento

Eliminazioni residui:

I residui dovranno essere smaltiti in  
accordo con le legislazioni nazionali  
regionali.

## 14 Informazioni sul trasporto

Classificazioni:

Non è richiesta alcuna precauzione particolare.

## 15 Informazioni sulla regolamentazione

Requisiti richiesti:

Tutti i componenti del prodotto sono in accordo con il  
CHEMICAL SUBSTANCE INVENTORY registered in USA e  
in EUROPA.

## 16 Altre informazioni

Dati supplementari:

- Non si assumono responsabilità per l'uso del prodotto .
- Tenere il prodotto fuori dalla portata dei bambini.
- Le informazioni qui contenute si basano sulle nostre migliori conoscenze e sono riferite al solo prodotto qui indicato.

Normativa C.O.V.:

limite massimo di C.O.V. consentito 200 g/l – contenuto di  
C.O.V. nel prodotto inferiore a 50 g/l

Questo documento si applica al prodotto tal quale, conforme alle specifiche di **MANGUSTA**

Nel caso di preparati o miscele, assicurarsi che non sopravvengano nuovi pericoli.

Le informazioni riportate in questa scheda sono date in buona fede e sono basate sulle nostre ultime conoscenze relative al prodotto in questione alla data di edizione della stessa.

Si attira l'attenzione degli utilizzatori sugli eventuali rischi in cui si può incorrere qualora il prodotto venga impiegato in usi diversi da quelli ai quali è destinato.

Questa scheda deve essere utilizzata e riprodotta solo per fini di prevenzione e sicurezza.

L'elenco dei testi legislativi, regolamentari o amministrativi non deve essere considerato come esauriente.

E' compito dell'utilizzatore del prodotto riferirsi all'insieme dei testi ufficiali riguardanti l'utilizzo, la conservazione e la manipolazione del prodotto per i quali egli è il solo responsabile.

## SCHEDA TECNICA DEL PRODOTTO

### MATERIA 2

**Materia 2** è una vernice decorativa ecologica in dispersione acquosa .

**Materia 2** è un prodotto altamente lavabile, caratterizzato dall'utilizzo di speciali additivi che creano uno speciale effetto metallizzato di rifrazione della luce. Infatti apposite microscopiche particelle, orientandosi durante l'applicazione, conferiscono al disegno decorativo ottenuto con **Materia 2** speciali effetti chiaro-scuro e un aspetto setoso e vellutato al tatto.

Preparazione di **Materia 2**

**Materia 2** si colora con **intone color system** scelto nel tono desiderato .

Si procederà quindi alla dispersione dei toner scelti nella gamma **intone color system**, utilizzando una spatola o un cucchiaino, nella finitura **Materia 2** fino a completa omogeneità di tinta ,avendo cura di non danneggiare le proprietà chimico-fisico del prodotto .

- 1) Iniziare a decorare su il fondo preparato con base **Base** steso in 2 mani e diluito al 15%.
- 2) Applicare utilizzando l'apposito pennello a tratti alternati su superficie di circa 2 m<sup>2</sup>.
- 3) Il caratteristico effetto chiaro-scuro si otterrà ripassando dopo alcuni minuti la decorazione con il pennello scarico orientando in tal modo l'effetto velluto che darà il disegno.
- 4) È altresì possibile accentuare la decorazione chiaro-scuro, liscando con la speciale spatola il prodotto applicato dopo circa 3/4 minuti. Continuare la decorazione su tutta la parete seguendo la medesima procedura.

**Imballo:** latte da 2,5 litri **Resa:** 100-150 g/m<sup>2</sup>

**Asciugatura:** superficiale al tatto 2-3 ore - completa 36/48 ore

**Pulizia attrezzi:** acqua tiepida

Contenuto COV all'interno del prodotto pronto all'uso <40 g/l

# **SCHEDA SICUREZZA**

## **MATERIA 2**



*Data di compilazione: 21/01/2011*  
*Revisione N.2: data revisione 25/02/11*  
Pag. 1/4

### **1 Identificazione del preparato e della società produttrice**

Nome commerciale: **MATERIA 2**

Utilizzazione principale del prodotto: Prodotto verniciante, decorativo murale effetto: VELLUTO.

Nome della società produttrice: **MANGUSTA S.R.L.**

Indirizzo: Sede Legale - Via Sebeto, 4 – 20123 Milano  
Sede Operativa: Via Gran Sasso, 49/51 – 20011 Corbetta (Mi)

Email: [info@materia-italy.com](mailto:info@materia-italy.com) – [www.materia-italy.com](http://www.materia-italy.com)

Tel: Telefono +39 02 9013117 r.a. – Fax +39 02 9013173

### **2 Identificazione dei pericoli**

Classificazione di pericolosità: Nessuna. Attenersi alle buone regole di igiene del lavoro

**3 Composizione e informazioni sui componenti** Descrizione: è un prodotto altamente lavabile, caratterizzato dall'utilizzo di speciali additivi che creano uno speciale effetto metallizzato di rifrazione della luce. Infatti apposite microscopiche particelle, orientandosi durante l'applicazione, conferiscono al disegno decorativo ottenuto con **Materia 2** speciali effetti chiaro-scuro e un aspetto setoso e vellutato al tatto..

**Sostanze pericolose contenute:** Il prodotto non contiene sostanze tossiche, dannose, corrosive o irritanti in concentrazione che eccedono i limiti specificati dalle direttive europee per solventi e pitture.

### **4 Misure di primo soccorso**

**Ingestione:** Chiamare un medico

**Inalazione:** Eseguire l'applicazione in un luogo ben areato; in caso contrario dopo prolungata esposizione, si può avere irritazione alle mucose.

**Contatto con la pelle:** Lavare la parte del contatto con molta acqua e sapone.

**Contatto con gli occhi:** Lavare abbondantemente con acqua tenendo le palpebre bene aperte.



## **5 Misure antincendio**

Speciali procedure antincendio:	Nessuna
Precauzioni antincendio:	Non combustibile
Pericoli di esplosioni:	Nessuno

Prodotto completamente esente da solventi infiammabili, totalmente in fase acquosa.

## **6 Misure in caso di fuoriuscita e dispersione accidentale**

Procedure:	Coprire le perdite con materiale assorbente; raccogliere il materiale versato in un recipiente adeguato ed eliminare il residuo con getti d'acqua se non controindicato.
------------	--

## **7 Manipolazione e stoccaggio**

Manipolazione:	Lavarsi le mani con acqua e sapone dopo le applicazioni e operare con una adeguata ventilazione.
Stoccaggio consigliato:	Mantenere il recipiente ben chiuso ermeticamente quando il prodotto non viene applicato.

## **8 Controllo dell'esposizione e protezione individuale**

Ventilazione durante l'applicazione:	naturale
Protezione delle vie respiratorie:	non necessaria
Protezione degli occhi:	è consigliato l'uso di occhiali protettivi.
Protezione della pelle:	è consigliato l'uso di guanti impermeabili.
Protezione della persona:	indossare indumenti da lavoro.

## **9 Caratteristiche Chimico - Fisiche**

Stato fisico:	Liquido
Odore:	Debole e caratteristico.
Colore:	Neutro - Secondo la cartella colori dopo aggiunta di toner colorante.
Variazione di stato:	- punto di ebollizione: circa 100° C - punto di congelamento: circa 0° C
Solubilità in acqua:	Diluibile con acqua.
Punto di infiammabilità in contenitore aperto:	=====
Punto di infiammabilità in contenitore chiuso:	=====
Peso specifico:	1.09 : 1.135
Tempo di essiccazione:	- al tatto 1-2 ore - totale dopo 12-24 ore - polimerizzazione completa dopo 20 giorni
PH:	8-10.5
Resa indicativa:	95/140 ml/m <sup>2</sup>
Lavabilità:	Buona dopo 20 gg
Viscosità:	6000 - 8000 cp a 25° c.

## **10 Stabilità e reattività**

Stabilità chimica:	Ottima
Reazioni pericolose:	Nessuna reazione pericolosa conosciuta
Incompatibilità con altre sostanze:	Evitare il contatto con forti agenti ossidanti

## **11 Informazioni tossicologiche**

In caso di un corretto uso e di una adeguata manipolazione il prodotto non provoca effetti nocivi

## **12 Informazioni ecologiche**

Ecotossicità:

Il prodotto ha una bassa tossicità per i pesci.  
Disperso in grandi quantità può colorare l'acqua di torrenti e fiumi. Nonostante ciò il prodotto non presenta un problema ecologico essendo lentamente biodegradabile.

Irritabilità principali sulla pelle:

Possibile

sugli occhi:

Possibile

## **13 Considerazioni per lo smaltimento**

Eliminazioni residui:

I residui dovranno essere smaltiti in  
accordo con le legislazioni nazionali  
regionali.

## **14 Informazioni sul trasporto**

Classificazioni:

Non è richiesta alcuna precauzione particolare.

## **15 Informazioni sulla regolamentazione**

Requisiti richiesti:

Tutti i componenti del prodotto sono in accordo con il  
CHEMICAL SUBSTANCE INVENTORY registered in USA e  
in EUROPA.

## **16 Altre informazioni**

Dati supplementari:

- Non si assumono responsabilità per l'uso del prodotto .
- Tenere il prodotto fuori dalla portata dei bambini.
- Le informazioni qui contenute si basano sulle nostre migliori conoscenze e sono riferite al solo prodotto qui indicato.

Normativa C.O.V.:

limite massimo di C.O.V. consentito 200 g/l – contenuto di  
C.O.V. nel prodotto inferiore a 50 g/l

Questo documento si applica al prodotto tal quale, conforme alle specifiche di **MANGUSTA**

Nel caso di preparati o miscele, assicurarsi che non sopravvengano nuovi pericoli.

Le informazioni riportate in questa scheda sono date in buona fede e sono basate sulle nostre ultime conoscenze relative al prodotto in questione alla data di edizione della stessa.

Si attira l'attenzione degli utilizzatori sugli eventuali rischi in cui si può incorrere qualora il prodotto venga impiegato in usi diversi da quelli ai quali è destinato.

Questa scheda deve essere utilizzata e riprodotta solo per fini di prevenzione e sicurezza.

L'elenco dei testi legislativi, regolamentari o amministrativi non deve essere considerato come esauriente.

E' compito dell'utilizzatore del prodotto riferirsi all'insieme dei testi ufficiali riguardanti l'utilizzo, la conservazione e la manipolazione del prodotto per i quali egli è il solo responsabile.





## SCHEDA TECNICA DEL PRODOTTO

### MATERIA 3

**Materia 3** è una vernice decorativa ecologica in dispersione acquosa .

**Materia 3** è un prodotto caratterizzato dall'utilizzo di speciali additivi che creano uno speciale effetto di rilievo su fondo metallizzato. Infatti apposite microsferi di ceramica, disperdendosi durante l'applicazione, conferiscono al disegno decorativo ottenuto con **Materia 3** speciali effetti di luce e forme.

Preparazione di **Materia 3**

**Materia 3** si colora con **intone color system** scelto nel tono desiderato .

Si procederà quindi alla dispersione dei toner scelti nella gamma **intone color system**, utilizzando una spatola o un cucchiaio, nella finitura **Materia 3** fino a completa omogeneità di tinta ,avendo cura di non danneggiare le proprietà chimico-fisico del prodotto .

- 1) Iniziare a decorare su il fondo preparato con base **Base** steso in 2 mani e diluito al 15%.
- 2) Applicare utilizzando l'apposito pennello a tratti alternati su superficie di circa 2 m<sup>2</sup>.
- 3) Il caratteristico effetto di **Materia 3** si otterrà ripassando dopo alcuni minuti il pennello scarico orientando in tal modo le microsferi al fine di ottenere l'effetto desiderato.

**Imballo:** latte da 2,5 litri **Resa:** 100-150 g/m<sup>2</sup>

**Asciugatura:** superficiale al tatto 2-3 ore - completa 36/48 ore

**Pulizia attrezzi:** acqua tiepida

Contenuto COV all'interno del prodotto pronto all'uso <40 g/l

## **SCHEDA SICUREZZA** **MATERIA 3**

*Data di compilazione: 21/01/2011*  
*Revisione N.2: data revisione 25/02/11*  
Pag. 1/4

### **1 Identificazione del preparato e della società produttrice**

Nome commerciale: **MATERIA 3**

Utilizzazione principale del prodotto: Prodotto verniciante, decorativo murale effetto: METALLIZZATO.

Nome della società produttrice. **MANGUSTA S.R.L.**

Indirizzo: Sede Legale - Via Sebeto, 4 – 20123 Milano  
Sede Operativa: Via Gran Sasso, 49/51 – 20011 Corbetta (Mi)

Email: [info@materia-italy.com](mailto:info@materia-italy.com) – [www.materia-italy.com](http://www.materia-italy.com)

Tel: Telefono +39 02 9013117 r.a. – Fax +39 02 9013173

### **2 Identificazione dei pericoli**

Classificazione di pericolosità: Nessuna. Attenersi alle buone regole di igiene del lavoro

**3 Composizione e informazioni sui componenti:** **Materia 3** è un prodotto caratterizzato dall'utilizzo di speciali additivi che creano uno speciale effetto di rilievo su fondo metallizzato. Infatti apposite microsferiche di ceramica, disperdendosi durante l'applicazione, conferiscono al disegno decorativo ottenuto con **Materia 3** speciali effetti di luce e forme.

**Sostanze pericolose contenute:** Il prodotto non contiene sostanze tossiche, dannose, corrosive o irritanti in concentrazione che eccedono i limiti specificati dalle direttive europee per solventi e pitture.

### **4 Misure di primo soccorso**

**Ingestione:** Chiamare un medico

**Inalazione:** Eseguire l'applicazione in un luogo ben areato; in caso contrario dopo prolungata esposizione, si può avere irritazione alle mucose.

**Contatto con la pelle:** Lavare la parte del contatto con molta acqua e sapone.

**Contatto con gli occhi:** Lavare abbondantemente con acqua tenendo le palpebre bene aperte.

## **5 Misure antincendio**

Speciali procedure antincendio: Nessuna

Precauzioni antincendio: Non combustibile

Pericoli di esplosioni: Nessuno

Prodotto completamente esente da solventi infiammabili, totalmente in fase acquosa.

## **6 Misure in caso di fuoriuscita e dispersione accidentale**

Procedure: Coprire le perdite con materiale assorbente; raccogliere il materiale versato in un recipiente adeguato ed eliminare il residuo con getti d'acqua se non controindicato.

## **7 Manipolazione e stoccaggio**

Manipolazione: Lavarsi le mani con acqua e sapone dopo le applicazioni e operare con una adeguata ventilazione.

Stoccaggio consigliato: Mantenere il recipiente ben chiuso ermeticamente quando il prodotto non viene applicato.

## **8 Controllo dell'esposizione e protezione individuale**

Ventilazione durante l'applicazione: naturale

Protezione delle vie respiratorie: non necessaria

Protezione degli occhi: è consigliato l'uso di occhiali protettivi.

Protezione della pelle: è consigliato l'uso di guanti impermeabili.

Protezione della persona: indossare indumenti da lavoro.



## **9 Caratteristiche Chimico - Fisiche**

Stato fisico:	Liquido
Odore:	Debole e caratteristico.
Colore:	Neutro - Secondo la cartella colori dopo aggiunta di toner colorante.
Variazione di stato:	- punto di ebollizione: circa 100° C - punto di congelamento: circa 0° C
Solubilità in acqua:	Diluibile con acqua.
Punto di infiammabilità in contenitore aperto:	=====
Punto di infiammabilità in contenitore chiuso:	=====
Peso specifico:	1.09 : 1.135
Tempo di essiccazione:	- al tatto 1-2 ore - totale dopo 12-24 ore - polimerizzazione completa dopo 20 giorni
PH:	8-10.5
Resa indicativa:	95/140 ml/m <sup>2</sup>
Lavabilità:	Buona dopo 20 gg
Viscosità:	6000 - 8000 cp a 25° c.

## **10 Stabilità e reattività**

Stabilità chimica:	Ottima
Reazioni pericolose:	Nessuna reazione pericolosa conosciuta
Incompatibilità con altre sostanze:	Evitare il contatto con forti agenti ossidanti

## **11 Informazioni tossicologiche**

In caso di un corretto uso e di una adeguata manipolazione il prodotto non provoca effetti nocivi

## **12 Informazioni ecologiche**

Ecotossicità:

Il prodotto ha una bassa tossicità per i pesci.  
Disperso in grandi quantità può colorare l'acqua di torrenti e fiumi. Nonostante ciò il prodotto non presenta un problema ecologico essendo lentamente biodegradabile.

Irritabilità principali sulla pelle:  
sugli occhi:

Possibile  
Possibile

## **13 Considerazioni per lo smaltimento**

Eliminazioni residui:

I residui dovranno essere smaltiti in  
accordo con le legislazioni nazionali  
regionali.

## **14 Informazioni sul trasporto**

Classificazioni:

Non è richiesta alcuna precauzione particolare.

## **15 Informazioni sulla regolamentazione**

Requisiti richiesti:

Tutti i componenti del prodotto sono in accordo con il  
CHEMICAL SUBSTANCE INVENTORY registered in USA e  
in EUROPA.

## **16 Altre informazioni**

Dati supplementari:

- Non si assumono responsabilità per l'uso del prodotto .
- Tenere il prodotto fuori dalla portata dei bambini.
- Le informazioni qui contenute si basano sulle nostre migliori conoscenze e sono riferite al solo prodotto qui indicato.

Normativa C.O.V.:

limite massimo di C.O.V. consentito 200 g/l – contenuto di  
C.O.V. nel prodotto inferiore a 50 g/l

Questo documento si applica al prodotto tal quale, conforme alle specifiche di **MANGUSTA**

Nel caso di preparati o miscele, assicurarsi che non sopravvengano nuovi pericoli.

Le informazioni riportate in questa scheda sono date in buona fede e sono basate sulle nostre ultime conoscenze relative al prodotto in questione alla data di edizione della stessa.

Si attira l'attenzione degli utilizzatori sugli eventuali rischi in cui si può incorrere qualora il prodotto venga impiegato in usi diversi da quelli ai quali è destinato.

Questa scheda deve essere utilizzata e riprodotta solo per fini di prevenzione e sicurezza.

L'elenco dei testi legislativi, regolamentari o amministrativi non deve essere considerato come esauriente.

E' compito dell'utilizzatore del prodotto riferirsi all'insieme dei testi ufficiali riguardanti l'utilizzo, la conservazione e la manipolazione del prodotto per i quali egli è il solo responsabile.