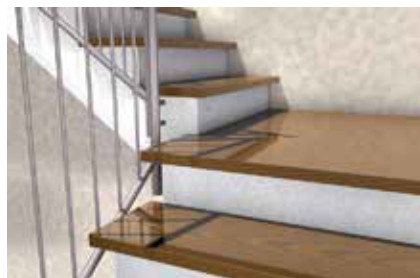


Per fissare pedate di gradini in legno su sottostrutture in acciaio e calcestruzzo

Fissaggi universali



Pedate di gradini su traverse di scale in acciaio



Pedate di gradini su traverse di scale in calcestruzzo

MATERIALI DI SUPPORTO

TB per il fissaggio su:

- Profili cavi in acciaio cavi

TBB per il fissaggio su:

- Calcestruzzo
- Materiali di supporto pieni

VANTAGGI

- La geometria elastica del gambo permette l'assorbimento delle vibrazioni, prevenendo lo scricchiolio. Questo incrementa il comfort.
- Il fissaggio per pedate di gradini su sottostrutture in acciaio (TB) richiede una cavità molto piccola grazie al corto elemento di espansione. In questo modo è idoneo anche per profili in acciaio sottili.

APPLICAZIONI

- Pedate di gradini in legno

FUNZIONAMENTO

- Il tassello ad espansione in nylon è idoneo per l'ancoraggio di pedate di gradini in legno e pannelli in legno >30 mm a profili in acciaio (TB) o in materiali di supporto pieni (TBB).
- Le forze di ritenzioni ideali sono raggiunte solamente utilizzando una colla per legno a freddo.
- Le rondelle in plastica incluse con il TBB permettono di livellare qualsiasi asperità del substrato.

DATI TECNICI



Fissaggio per pedate di gradini **TB** per installazione su traverse di scale in acciaio



Fissaggio per pedate di gradini **TBB** per installazione su scale in calcestruzzo



Fissaggio per pedate di gradini **TBZ 2** per marcatura del foro nel gradino

Prodotto	Art. n°	Foro pedata gradino [Ø mm]	Foro traversa scala in acciaio [Ø mm]	Foro nel calcestruzzo [Ø mm]	Altezza collare [mm]	Dimensione vite d _s x l _s [mm]	Chiave di serraggio ○ SW [mm]	Adatto per	Confezione [pz]
TB	060580	14 x 25	9	—	5	5 x 40	15	—	50
TBB	060583	14 x 25	—	8 x 55	—	5,5 x 70	—	—	50
TBZ 2	060584	—	—	—	—	—	—	TB e TBB	10

