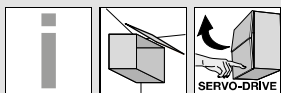


Sistemi per ante a ribalta



▶ AVENTOS HS – anta basculante



Può un'anta basculante muoversi più dolcemente di così?



Con AVENTOS HS il frontale si solleva sopra il corpo mobile e pertanto questa è la soluzione ideale per i frontali grandi. L'anta basculante è la scelta ottimale anche per i mobili con cornice superiore.

- Chiusura dolce e silenziosa, grazie a **BLUMOTION**
- Apertura facile
- Bloccabile in qualsiasi posizione di apertura
- Ottimo accesso all'interno del corpo mobile
- Adatto per i pensili con cornice superiore o rivestimenti
- Un programma ridotto per un'ampia gamma di applicazioni
- Massima semplicità di montaggio e regolazione
- Stabilità, anche in caso di frontali larghi
- Lunga durata
- Nessun elemento sporgente
- Opzionale: SERVO-DRIVE per AVENTOS, il supporto elettrico per il controllo del movimento dei pensili

Apertura e chiusura – facili e comode



AVENTOS HS offre un comfort di movimento entusiasmante. Anche i frontali più pesanti si fanno aprire senza sforzo con la massima leggerezza e maneggevolezza. L'arresto continuo garantisce che il frontale si fermi in qualunque posizione desiderata

Grazie al BLUMOTION integrato sia i frontali pesanti sia quelli leggeri si chiudono in maniera dolce e silenziosa

Diversi vantaggi che convincono i clienti

**Lunga durata**

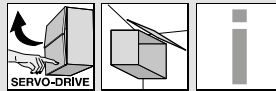
L'elemento chiave della base forza è un resistente gruppo molle. Il risultato: una lunga durata

**Nessun elemento sporgente**

Pacchetto leve removibile – un grande vantaggio nella costruzione dei mobili e nel montaggio delle cucine

**Cornici superiori e rivestimenti**

I corpi mobile provvisti di cornici superiori o rivestimenti possono essere combinati senza problemi con AVENTOS HS. In questo modo si ricavano nuove possibilità creative nella progettazione della cucina



Applicazioni

▶▶ Standard | SERVO-DRIVE



Ante in legno, telai in alluminio larghi e stretti

Webcode

Pagina

DQDADA 54

▶▶ Accessori



Immagine simbolica

Viti	88
Punta di centraggio	88
Paracolpi	88
Cacciavite	89
Punta con intaglio a croce	89

▶▶ Montaggio, smontaggio e regolazione



Immagine simbolica

Montaggio, smontaggio e regolazione



Short-URL

www.blum.com/a120

Direttiva macchine

I mobili dotati di SERVO-DRIVE per AVENTOS non sono soggetti alle disposizioni della direttiva macchine 2006/42/CE, purché i mobili vengano impiegati per uso domestico. La direttiva macchine deve essere seguita per quanto concerne il settore dell'ufficio e del mercato contract e vale in caso di messa in commercio all'interno dello spazio economico europeo (SEE) + Svizzera + Turchia.
Le norme o direttive di altri Paesi sono disciplinate dalla certificazione TÜV.

Informazioni dettagliate sulla direttiva macchine

Short-URL

www.blum.com/sd/guideline

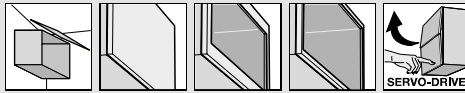
Pittogramma

	Articolo solo su richiesta		Frontale in alluminio stretto
	Informazioni generali		SERVO-DRIVE per AVENTOS
	Accessori		Progettazione
	AVENTOS HS – ante basculante		
	Ante in legno		
	Frontale in alluminio largo		

Sistemi per ante a ribalta



- ▶ AVENTOS HS – anta basculante
- ▶▶ Standard | **SERVO-DRIVE**



Ante in legno, telai in alluminio larghi e stretti

Webcode
DQDADA



- Ideale per frontali monopezzo molto ampi
- Altezza corpo mobile KH 350–800 mm
- Larghezza corpo mobile KB fino a 1800 mm
- Chiusura dolce e silenziosa, grazie a **BLUMOTION**
- Massima leggerezza e maneggevolezza
- Eccezionale comfort del movimento con l'arresto progressivo
- Montaggio senza attrezzi
- Regolazione tridimensionale del frontale
- Regolazione semplice e progressiva della base forza

Base forza

Per la scelta della base forza adatta è necessaria l'altezza del corpo mobile KH e il peso del frontale inclusa la maniglia

Esempio

Altezza corpo KH = 600 mm
Peso del frontale = 10 kg
Scelta della base forza = 20S2E00.05
KH = 602 mm → 600 mm
KH = 603 mm → 605 mm
In caso di aree sovrapposte si consiglia la base forza che porta più carico!

- Standard
- SERVO-DRIVE**

Informazioni per l'ordine

1 Set base forza

Altezza del corpo mobile KH 350–525 mm

20S2A00.05			20S2B00.05			20S2C00.05		
KH (mm)	Peso del frontale inclusa la maniglia (kg)		KH (mm)	Peso del frontale inclusa la maniglia (kg)		KH (mm)	Peso del frontale inclusa la maniglia (kg)	
350	2.00–5.00	4.50–9.50	9.25–10.50	440	2.25–4.50	4.25–8.50	8.25–13.00	
355	2.00–4.75	4.50–9.50	9.25–10.50	445	2.25–4.50	4.25–8.50	8.25–13.25	
360	2.00–4.75	4.50–9.50	9.25–10.75	450	2.25–4.25	4.00–8.50	8.25–13.50	
365	2.00–4.75	4.50–9.25	9.00–11.00	455	2.25–4.25	4.00–8.50	8.25–13.50	
370	2.00–4.75	4.50–9.25	9.00–11.00	460	2.25–4.25	4.00–8.25	8.00–13.75	
375	2.00–4.75	4.50–9.25	9.00–11.25	465	2.25–4.25	4.00–8.25	8.00–13.75	
380	2.00–4.75	4.50–9.25	9.00–11.25	470	2.50–4.25	4.00–8.25	8.00–14.00	
385	2.00–4.75	4.50–9.25	9.00–11.50	475	2.50–4.25	3.75–8.00	7.75–14.00	
390	2.00–4.75	4.50–9.00	8.75–11.50	480	2.50–4.25	3.75–8.00	7.75–14.25	
395	2.00–4.75	4.50–9.00	8.75–11.75	485	2.50–4.25	3.75–8.00	7.75–14.25	
400	2.00–4.75	4.25–9.00	8.75–12.00	490	2.50–4.25	3.75–8.00	7.75–14.50	
405	2.25–4.50	4.25–9.00	8.75–12.00	495	2.50–4.25	3.75–7.75	7.50–14.50	
410	2.25–4.50	4.25–9.00	8.75–12.25	500	2.50–4.25	3.50–7.75	7.50–14.75	
415	2.25–4.50	4.25–8.75	8.50–12.50	505	2.50–4.00	3.50–7.75	7.50–14.75	
420	2.25–4.50	4.25–8.75	8.50–12.50	510	2.50–4.00	3.50–7.75	7.50–14.75	
425	2.25–4.50	4.25–8.75	8.50–12.75	515	2.50–4.00	3.50–7.50	7.25–14.75	
430	2.25–4.50	4.25–8.75	8.50–12.75	520	2.50–4.00	3.50–7.50	7.25–15.00	
435	2.25–4.50	4.25–8.75	8.50–13.00	525	2.50–4.00	3.25–7.50	7.25–15.00	

Altezza del corpo mobile KH 526–675 mm

20S2D00.05			20S2E00.05			20S2F00.05		
KH (mm)	Peso del frontale inclusa la maniglia (kg)		KH (mm)	Peso del frontale inclusa la maniglia (kg)		KH (mm)	Peso del frontale inclusa la maniglia (kg)	
526	3.00–6.75	6.25–13.00	12.00–16.50	605	3.00–6.00	5.50–11.75	10.50–18.50	
530	3.00–6.75	6.25–12.75	11.75–16.75	610	3.00–6.00	5.50–11.75	10.50–18.50	
535	3.00–6.75	6.25–12.75	11.75–16.75	615	3.00–5.75	5.50–11.50	10.25–18.75	
540	3.00–6.50	6.00–12.75	11.75–17.00	620	3.00–5.75	5.50–11.50	10.25–18.75	
545	3.00–6.50	6.00–12.50	11.50–17.25	625	3.00–5.75	5.50–11.50	10.25–18.75	
550	3.00–6.50	6.00–12.50	11.50–17.25	630	3.00–5.75	5.50–11.50	10.25–18.75	
555	3.00–6.50	6.00–12.50	11.50–17.50	635	3.00–5.50	5.25–11.50	10.25–18.75	
560	3.00–6.50	6.00–12.25	11.25–17.50	640	3.00–5.50	5.25–11.25	10.00–18.75	
565	3.00–6.25	5.75–12.25	11.25–17.75	645	3.00–5.50	5.25–11.25	10.00–18.75	
570	3.00–6.25	5.75–12.25	11.25–17.75	650	3.00–5.50	5.25–11.25	10.00–19.00	
575	3.00–6.25	5.75–12.00	11.00–18.00	655	3.00–5.50	5.25–11.25	10.00–19.00	
580	3.00–6.25	5.75–12.00	11.00–18.00	660	3.00–5.50	5.25–11.25	10.00–19.00	
585	3.00–6.25	5.75–12.00	10.75–18.25	665	3.00–5.25	5.00–11.00	09.75–19.00	
590	3.00–6.00	5.50–12.00	10.75–18.25	670	3.00–5.25	5.00–11.00	09.75–19.00	
595	3.00–6.00	5.50–11.75	10.50–18.50	675	3.00–5.25	5.00–11.00	09.75–19.00	
600	3.00–6.00	5.50–11.75	10.50–18.50					

Altezza del corpo mobile KH 676–800 mm

20S2G00.05			20S2H00.05			20S2I00.05		
KH (mm)	Peso del frontale inclusa la maniglia (kg)		KH (mm)	Peso del frontale inclusa la maniglia (kg)		KH (mm)	Peso del frontale inclusa la maniglia (kg)	
676	3.50–8.00	7.00–13.50	13.00–21.50	740	3.50–7.25	6.50–12.75	11.75–20.75	
680	3.50–8.00	7.00–13.50	13.00–21.50	745	3.50–7.25	6.50–12.75	11.50–20.50	
685	3.50–8.00	7.00–13.25	12.75–21.50	750	3.50–7.25	6.50–12.75	11.50–20.50	
690	3.50–7.75	6.75–13.25	12.75–21.50	755	3.75–7.25	6.50–12.75	11.25–20.50	
695	3.50–7.75	6.75–13.25	12.50–21.50	760	3.75–7.25	6.50–12.75	11.25–20.25	
700	3.50–7.75	6.75–13.25	12.50–21.50	765	3.75–7.25	6.50–12.50	11.00–20.25	
705	3.50–7.75	6.75–13.25	12.25–21.50	770	3.75–7.00	6.25–12.50	11.00–20.25	
710	3.50–7.75	6.75–13.25	12.25–21.25	775	3.75–7.00	6.25–12.50	11.00–20.25	
715	3.50–7.50	6.75–13.00	12.00–21.25	780	4.00–7.00	6.25–12.50	10.75–20.25	
720	3.50–7.50	6.75–13.00	12.00–21.25	785	4.00–7.00	6.25–12.50	10.75–20.00	
725	3.50–7.50	6.75–13.00	12.00–21.00	790	4.00–7.00	6.00–12.25	10.75–20.00	
730	3.50–7.50	6.75–13.00	11.75–21.00	795	4.00–7.00	6.00–12.25	10.50–20.00	
735	3.50–7.50	6.50–13.00	11.75–20.75	800	4.00–7.00	6.00–12.25	10.50–20.00	

- Composto da:
- 1 2 x Base forza simmetrica
 - 10 x Viti per truciolare Ø 4 x 35 mm
 - KH Altezza del corpo mobile

2 Set pacchetto leve

Materiale	Colore	Art. N°
Acciaio	NI	20S3500.06

- Composto da:
- 2a 1 x Pacchetto leve sinistro
 - 2b 1 x Pacchetto leve destro
 - 2c 2 x Placchetta per stabilizzatore trasversale

2 Set pacchetto leve per SERVO-DRIVE

Materiale	Colore	Art. N°
Acciaio	NI	21S3500.01

- Composto da:
- 2a 1 x Pacchetto leve sinistro SERVO-DRIVE
 - 2b 1 x Pacchetto leve destro SERVO-DRIVE
 - 2c 2 x Placchetta per stabilizzatore trasversale

3 Set placchetta di copertura

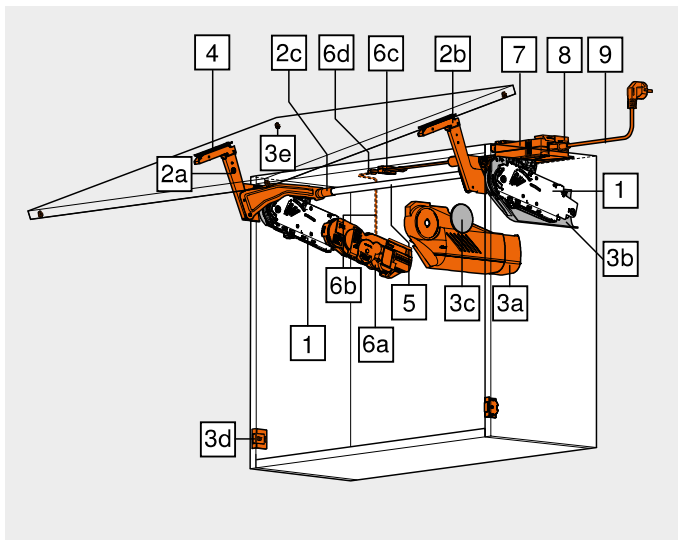
Materiale	Colore	Art. N°
Plastica	HGR SW TGR	20S8000

- Composto da:
- 3a 1 x Placchetta di copertura grande sinistra
 - 3b 1 x Placchetta di copertura grande destra
 - 3c 2 x Placchetta di copertura tonda

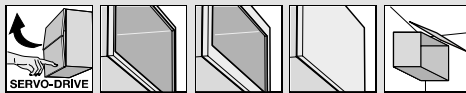
3 Set placchette di copertura per SERVO-DRIVE

Materiale	Colore	Art. N°
Plastica	HGR SW TGR	21S8000

- Composto da:
- 3a 1 x Placchetta di copertura grande sinistra SERVO-DRIVE
 - 3b 1 x Placchetta di copertura grande destra
 - 3c 2 x Placchetta di copertura tonda
 - 3d 2 x Interruttore SERVO-DRIVE
 - 3e 4 x Respingente Blum, Ø 5 mm



AVENTOS HS – ante basculante < <
Standard | SERVO-DRIVE < <



Sistemi per ante a ribalta



Ante in legno, telai in alluminio larghi e stretti

Webcode
DQDADA

Informazioni per l'ordine

4	<input type="checkbox"/>	Set attacco frontale		
		Versione		Art. N°
		Ante in legno e telai in alluminio larghi	1	20S4200
		Telai in alluminio stretti		20S4200A
<small>1 Per le ante in legno utilizzare 4 viti per truciolare (609.1x100) per lato 1 Per i telai in alluminio larghi utilizzare 4 viti per lamiera a testa svasata (660.0950) per lato</small>				

4	<input type="checkbox"/>	Attacco per frontale		
		Versione		Art. N°
		Frontali sottili		20S42T1
EXPANDO T è adatto per frontali sottili – vedere i consigli				

5	<input type="checkbox"/>	Stabilizzatore trasversale rotondo		
		Lunghezza (mm)	Diametro (mm)	Art. N°
		1061	Ø 16	20Q1061UN
Da tagliare su misura				
<input type="checkbox"/> Taglio pezzi <input type="checkbox"/> Larghezza interna corpo LW – 129 mm <input type="checkbox"/> Larghezza interna corpo LW – 164 mm				

-	<input type="checkbox"/>	Set pezzo di collegamento per stabilizzatore trasversale		
Largh. interna corpo LW a partire da 1190 mm				
		Materiale	Diametro (mm)	Art. N°
		Alluminio	Ø 16	20Q153ZN
Composto da:				
- 1 x Pezzo di collegamento				
- 1 x Sostegno				
- 2 x Placchetta per stabilizzatore trasversale				
<input type="checkbox"/> Taglio pezzi per 5 <input type="checkbox"/> Larghezza interna corpo LW / 2 – 147 mm <input type="checkbox"/> Larghezza interna corpo LW / 2 – 165 mm				

6	<input type="checkbox"/>	Set SERVO-DRIVE		
		Materiale	Colore	Art. N°
		Plastica	R7037	21FA000
Composto da:				
6a 1 x Unità motrice				
6b 1 x Cavo di distribuzione, 1500 mm				
6c 1 x Connettore				
6d 2 x Protezione estremità cavo				
Per i corpi mobile con un unico frontale si raccomanda l'utilizzo di un'unità motrice SERVO-DRIVE per set!				

7	<input type="checkbox"/>	Trasformatore Blum 24 W			
		Pacchetto lingue	Art. N°	Pacchetto lingue	Art. N°
		A	Z10NE030A	E	Z10NE030E
		B	Z10NE030B	F	Z10NE030F
		C	Z10NE030C	G	Z10NE030G
		D	Z10NE030D	H	Z10NE030H
Incl. istruzioni per l'uso e indicazioni di montaggio Senza cavo di alimentazione elettrica					
Pacchetto lingue					
A DE, EN, FR, IT, NL		E CS, HU, PL, SK			
B DA, EN, FI, NO, SV		F BG, ET, LT, LV, RO, RU			
C EL, EN, HR, SL, SR, TR		G EN, ES, FR			
D EN, ES, FR, IT, PT		H EN, ZH			
Codici lingua conformi a ISO-639					

8	<input type="checkbox"/>	Supporto trasformatore		
		Materiale	Colore	Art. N°
		Plastica	WGR	Z10NG120
Per il trasformatore Blum da 24 W				

9	<input type="checkbox"/>	Cavo di alimentazione elettrica			
		Mercato	Art. N°	Mercato	Art. N°
		Europa	Z10M200E	CH	Z10M200C
		US, CA	Z10M200U	JP	Z10M200J
		BR	Z10M200S.01	UK	Z10M200B
		DK	Z10M200D	IL	Z10M200I
		AU	Z10M200K	CN	Z10M200N
		AR	Z10M200A	IN	Z10M200H
		CL	Z10M200L	TW	Z10M200T
		ZA	Z10M200Z	Europa	Z10M200E.OS
1 Senza spina					

In alternativa a 7, 8, 9							
-	<input type="checkbox"/>	Trasformatore a spina Blum 12 W					
Adatto solo per un'unità motrice							
		Adattatore di alimentazione	Pacchetto lingue	Art. N°	Adattatore di alimentazione	Pacchetto lingue	Art. N°
		E	A	Z10NA30EAF	E	F	Z10NA30EFF
		E	B	Z10NA30EBF	B	A	Z10NA30BAF
		E	C	Z10NA30ECF	K	D	Z10NA30KDF
		E	D	Z10NA30EDF	U	G	Z10NA30UGF
		E	E	Z10NA30EEF			

Adattatore di alimentazione					
E	B	K	U		
Composto da:					
- 1 x Trasformatore a spina Blum 12 W					
Incl. cavo, 1120 mm (con cavo di distribuzione allungabile fino a max. 2000 mm)					
Altre combinazioni su richiesta					
1 Per l'elenco dettagliato dei mercati, vedere il capitolo Informazioni					

a	<input type="checkbox"/>	Accessori		
-	<input type="checkbox"/>	Cavo di distribuzione e protezione estremità cavo		
		Lunghezza (m)	Colore	Art. N°
		8	S	Z10K800AE
Composto da:				
6b 1 x Cavo di distribuzione				
6d 5 x Protezione estremità cavo				
Utilizzabile come cavo di distribuzione				
Da tagliare su misura				

-	<input type="checkbox"/>	Connettore e protezione estremità cavo		
		Materiale	Colore	Art. N°
		Plastica	S	Z10V100E.01
Composto da:				
6c 1 x Connettore				
6d 2 x Protezione estremità cavo				
Montaggio senza attrezzi				

-	<input type="checkbox"/>	Ferma-cavo		
		Materiale	Colore	Art. N°
		Plastica	W	Z10K0009
Ad es. per il fissaggio del cavo di distribuzione				

Colore	HGR Grigio chiaro	R7037 RAL 7037 grigio polvere
SW	Bianco seta	WGR Grigio chiaro
TGR	Grigio scuro	S Nero
NI	Nichelato	W Bianco

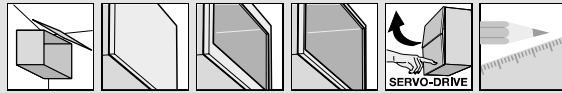
Consigli

Panoramica – AVENTOS HS	53	Progettazione – respingente Blum	57	Montaggio, smontaggio e regolazione	
Sistema di fissaggio per frontali sottili – EXPANDO T	588	Progettazione – interruttore SERVO-DRIVE	57		
Suggerimenti per la lavorazione ed esclusione di responsabilità – EXPANDO T	589	SERVO-DRIVE uno – elenco dei mercati	706	Short-URL	www.blum.com/a120
Accessori – generali	88	Panoramica – attrezzi di lavorazione	595		
Progettazione	56	Valori indicativi per i pesi dei frontali	692		
		Ulteriori informazioni tecn.	686		

Sistemi per ante a ribalta



- ▶ AVENTOS HS – anta basculante
- ▶▶ Standard | SERVO-DRIVE

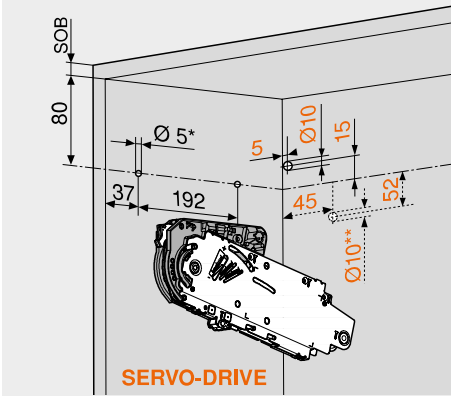


Ante in legno, telai in alluminio larghi e stretti

Webcode
DQDADA

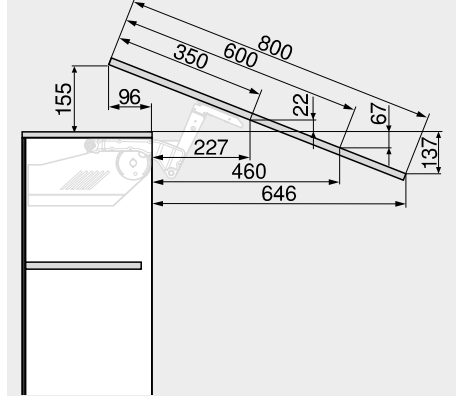
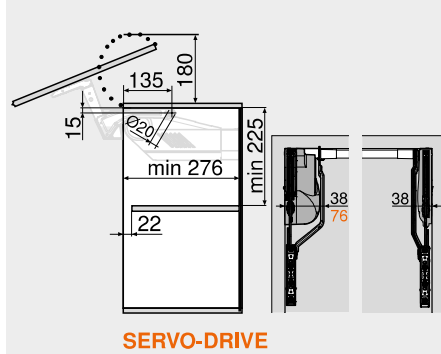
Progettazione

Posizione di foratura



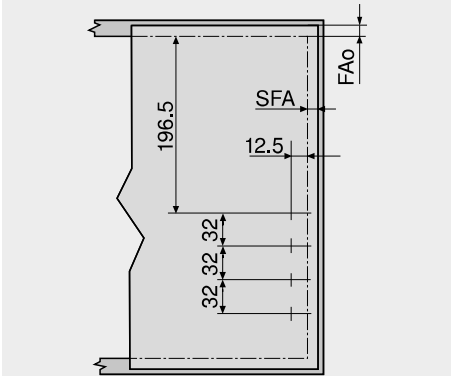
5 x viti per truciolare Ø 4 x 35 mm
Foratura per SERVO-DRIVE-cavo di distribuzione solo sul fianco sinistro
SOB Spessore cappello corpo mobile
* Profondità di foratura 5 mm
** Foratura alternativa

Ingombro



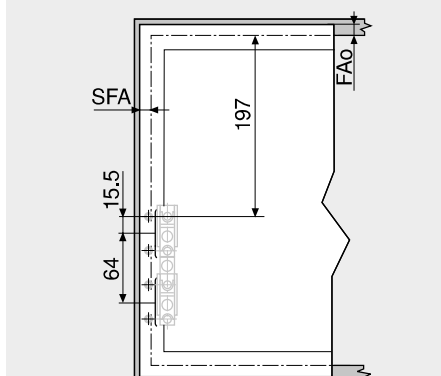
Le misure variano a seconda della regolazione dell'inclinazione

Lavorazione del frontale – ante in legno e telai in alluminio larghi



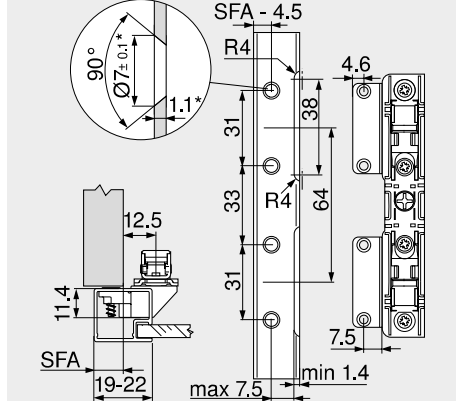
Per le ante in legno utilizzare 4 viti per truciolare (609.1x00)
Per i telai in alluminio larghi utilizzare 4 viti per lamiera a testa svasata (660.0950)
FAo Battuta frontale superiore
SFA Battuta frontale laterale

Lavorazione del frontale – telai in alluminio stretti



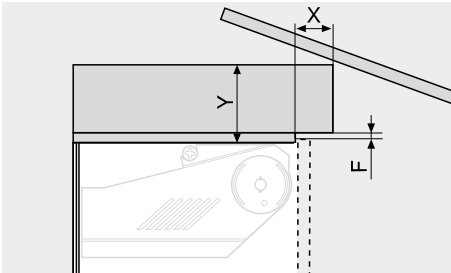
Battuta sulla parete: fuga minima necessaria 5 mm
FAo Battuta frontale superiore
SFA Battuta frontale laterale

Progettazione – telai in alluminio stretti



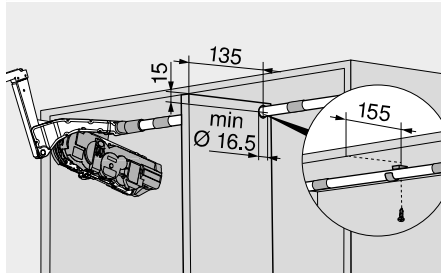
Con una larghezza del telaio di 19 mm è possibile una battuta frontale laterale SFA di 11-18 mm
* In caso di modifiche dello spessore del materiale adattare le quote di lavorazione

Ingombro – cornice superiore | rivestimento

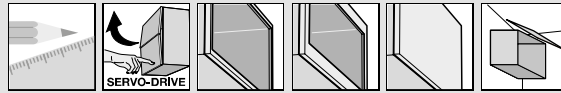


Fuga F (mm)	X max. (mm)	Y max. (mm)
3.0	35	101
2.0	31	101
1.5	28	101

Pezzo di collegamento



AVENTOS HS – ante basculante ◀
Standard | SERVO-DRIVE ▶▶



Sistemi per ante a ribalta

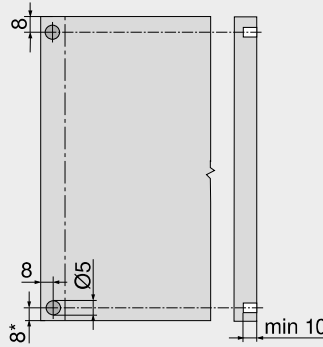
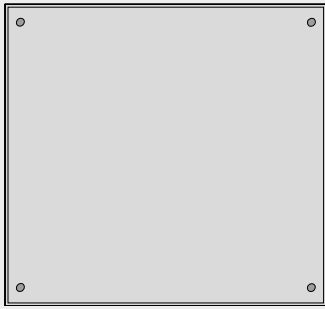


Ante in legno, telai in alluminio larghi e stretti

Webcode
DQDADA

Progettazione

Respingente Blum (solo per l'applicazione SERVO-DRIVE)



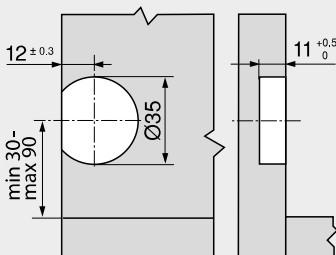
Inserire il respingente Blum (non incollarlo)

Consiglio per telai in alluminio:

Prevedere la foratura per il respingente Blum nel fianco del corpo mobile. In caso di fissaggio nel frontale, è necessario eseguire una prova di battuta

* Dal bordo inferiore del corpo mobile con frontali sporgenti verso il basso

Interruttore SERVO-DRIVE



Consigli

Panoramica – AVENTOS HS
Informazioni per l'ordine – ante in legno, telai
in alluminio larghi e stretti

53
54

Montaggio, smontaggio e regolazione



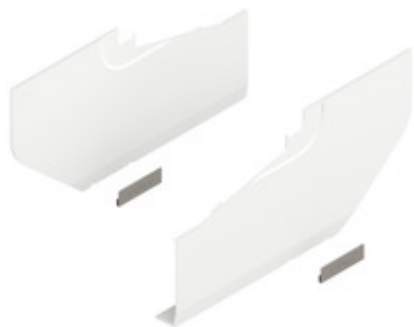
Panoramica – attrezzi di lavorazione
Ulteriori informazioni tecn.

595
686

Short-URL
www.blum.com/a120

Dettaglio prodotto

AVENTOS HS per anta basculante, Placchetta di copertura grande, destro+sinistro



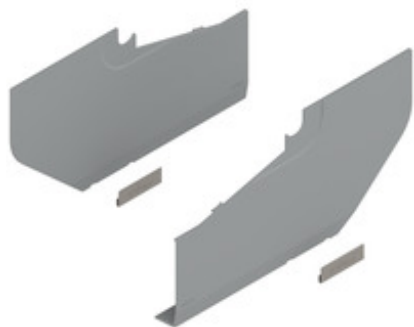
Cod. articolo	20S8020
Codice Blum	08988763
Colore/superficie	bianco seta/spazz. inox
Quantità imballaggi	1
Peso per 1.000 Pezzi in kg	278,17
Codice EAN	9009494485226
Codice UPC	

Attributi tecnici

Attributo	Valore
Tipi di placchetta di copertura	Placchetta di copertura grande
Posizione	sinistra
Posizione	destra
variante placchetta	design liscio
Materiale	Plastica
Colore/superficie	bianco seta/inox spazz.in lung.
Fissaggio della placchetta di copertura	a pressione
Composizione dell'articolo	destro+sinistro
imballaggio	imballaggio ferramenta

Dettaglio prodotto

AVENTOS HS per anta basculante, Placchetta di copertura grande, destro+sinistro



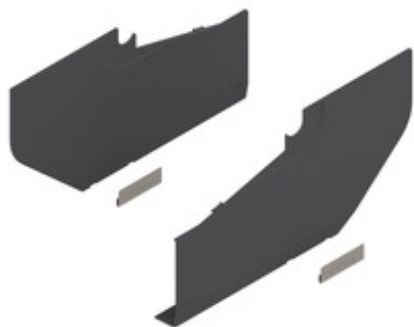
Cod. articolo	20S8020
Codice Blum	04944989
Colore/superficie	grigio chiaro/spazz. inox
Quantità imballaggi	1
Peso per 1.000 Pezzi in kg	260,27
Codice EAN	9009494504125
Codice UPC	

Attributi tecnici

Attributo	Valore
Tipi di placchetta di copertura	Placchetta di copertura grande
Posizione	sinistra
Posizione	destra
variante placchetta	design liscio
Materiale	Plastica
Colore/superficie	grigio chiaro/inox spazz.in lung.
Fissaggio della placchetta di copertura	a pressione
Composizione dell'articolo	destro+sinistro
imballaggio	imballaggio ferramenta

Dettaglio prodotto

AVENTOS HS per anta basculante, Placchetta di copertura grande, destro+sinistro



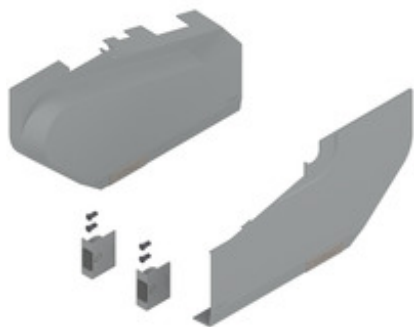
Cod. articolo	20S8020
Codice Blum	01579641
Colore/superficie	grigio scuro/spazz. inox
Quantità imballaggi	1
Peso per 1.000 Pezzi in kg	260,22
Codice EAN	9009494485233
Codice UPC	

Attributi tecnici

Attributo	Valore
Tipi di placchetta di copertura	Placchetta di copertura grande
Posizione	sinistra
Posizione	destra
variante placchetta	design liscio
Materiale	Plastica
Colore/superficie	grigio scuro/inox spazz.in lung.
Fissaggio della placchetta di copertura	a pressione
Composizione dell'articolo	destro+sinistro
imballaggio	imballaggio ferramenta

Dettaglio prodotto

AVENTOS HS per anta basculante, Placchetta di copertura grande, destro+sinistro, per SERVO-DRIVE



Cod. articolo	21S8020
Codice Blum	04093265
Colore/superficie	grigio chiaro/spazz. inox
Quantità imballaggi	1
Peso per 1.000 Pezzi in kg	457,78
Codice EAN	9009494504880
Codice UPC	

Attributi tecnici

Attributo	Valore
Tipi di placchetta di copertura	Placchetta di copertura grande
Posizione	sinistra
Posizione	destra
variante placchetta	design liscio
Materiale	Plastica
Colore/superficie	grigio chiaro/inox spazz.in lung.
Fissaggio della placchetta di copertura	a pressione
Composizione dell'articolo	destro+sinistro
imballaggio	imballaggio industriale