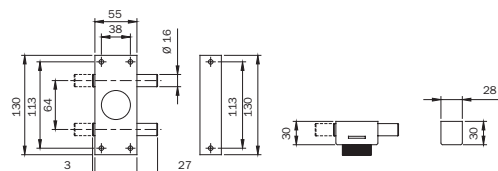




Code

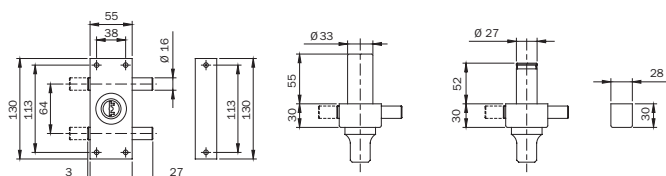
Min. ord.  
Confezione  
multipla  
Confezione  
singola

**Vis**



Serratura da applicare di sicurezza reversibile VIS. Verniciata BRONZO.  
**CHIUSURA LATERALE** a due pistoni  $\varnothing$  mm 16. Una mandata da mm 27.  
**POMOLO INTERNO. SENZA CILINDRO ESTERNO, SENZA CHIAVI.**  
Incontro senza aletta. Viti di fissaggio.

**9103150** 1 - 1



Serratura da applicare di sicurezza reversibile VIS. **CHIUSURA LATERALE**  
a due pistoni  $\varnothing$  mm 16. Una mandata da mm 27. **CILINDRO A POMPA**  
**INTERNO NICHELATO.** 3 CHIAVI A POMPA. Una impugnatura chiave in ABS.  
Cannotto antistrappo VERNICIATO  $\varnothing$  mm 33 per cilindro.  
Ghiera in ottone nichelato  $\varnothing$  mm 33. Incontro senza aletta. Viti di fissaggio.  
VERNICIATA BRONZO. Cilindro a pompa da mm 50 esterno  
VERNICIATA BRONZO. Cilindro a pompa da mm 60 esterno

**910415** 1 - 1

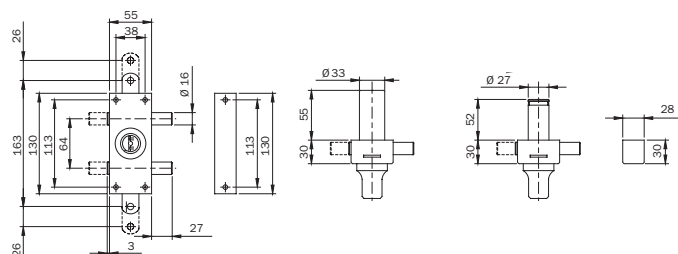
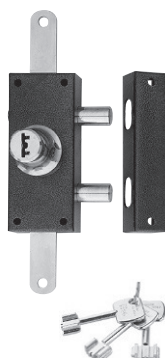
**910415...60** 1 - 1

Code

Confezione  
multipla  
Confezione  
singola

Min. ord.

**Vis**



Serratura da applicare di sicurezza reversibile VIS. **CHIUSURA TRIPLICE**. Laterale a due pistoni  $\varnothing$  mm 16, una mandata da mm 27. Verticale con alto/basso con foro predisposto per aggancio aste, escursione mm 26. **CILINDRO A POMPA INTERNO NICHELATO**. Due guida aste. Sbalzo mm 35 per aste. Incontro a cavalletto superiore. Boccola a pavimento. 3 CHIAVI A POMPA.

Una impugnatura chiave in ABS. Cannotto antistrappo VERNICIATO per cilindro  $\varnothing$  mm 33.

Ghiera in ottone nichelato  $\varnothing$  mm 33. Incontro senza aletta. Viti di fissaggio.

VERNICIATA BRONZO. Cilindro a pompa da mm 50 esterno

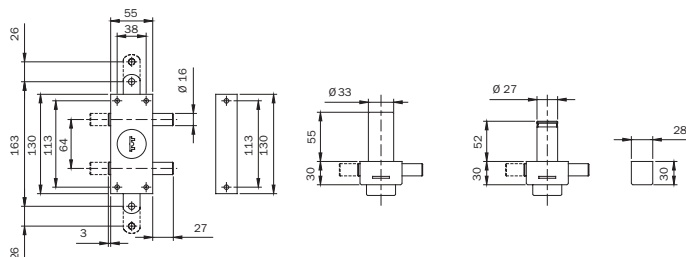
**910435**

1 - 1

VERNICIATA BRONZO. Cilindro a pompa da mm 60 esterno

**910435...60**

1 - 1



Serratura da applicare di sicurezza reversibile VIS. **CHIUSURA TRIPLICE**. Laterale a due pistoni  $\varnothing$  mm 16, una mandata da mm 27. Verticale alto/basso con foro predisposto per aggancio aste, escursione mm 26. **BUSSOLA GUIDA-CHIAVE INTERNA**. Due guida aste. Sbalzo mm 35 per aste. Incontro a cavalletto superiore. Boccola a pavimento. 3 CHIAVI A POMPA.

Una impugnatura chiave in ABS. Cannotto antistrappo VERNICIATO  $\varnothing$  mm 33 per cilindro.

Ghiera in ottone nichelato  $\varnothing$  mm 33. Incontro senza aletta. Viti di fissaggio.

VERNICIATA BRONZO. Cilindro a pompa da mm 50 esterno

**910235**

1 - 1

VERNICIATA BRONZO. Cilindro a pompa da mm 60 esterno

**910235...60**

1 - 1

VERNICIATA NERO. Cilindro a pompa da mm 50 esterno

**910235..N**

1 - 1

VERNICIATA NERO. Cilindro a pompa da mm 60 esterno

**910235..N60**

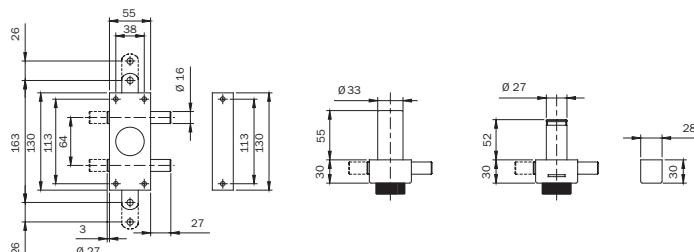
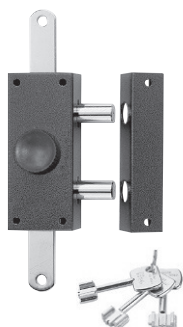
1 - 1

Code

Confezione  
multipla  
Confezione  
singola

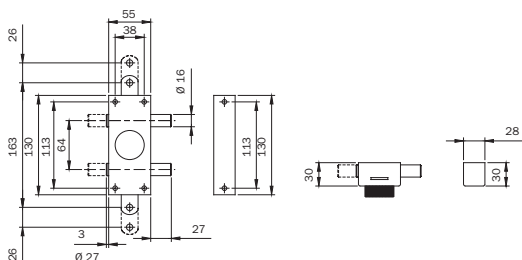
Min. ord.

**Vis**



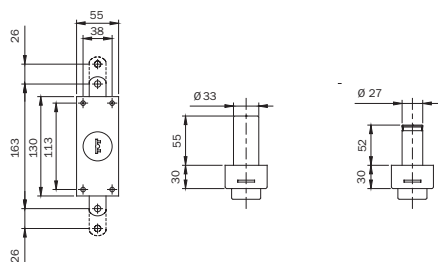
Serratura da applicare di sicurezza reversibile VIS. **CHIUSURA TRIPLICE**. Laterale a due pistoni  $\varnothing$  mm 16, una mandata da mm 27. Verticale alto/basso con foro predisposto per aggancio aste, escursione mm 26. **POMOLO INTERNO**. Sbalzo mm 35 per aste. Incontro a cavalletto superiore. Boccola a pavimento. 3 CHIAVI A POMPA. Una impugnatura chiave in ABS. Cannotto antistrappo VERNICIATO  $\varnothing$  mm 33 per cilindro. Ghiera in ottone nichelato  $\varnothing$  mm 33. Due guida aste. Incontro senza aletta. Viti di fissaggio.

VERNICIATA BRONZO. Cilindro a pompa da mm 50 esterno	<b>910335</b>	1	-	1
VERNICIATA BRONZO. Cilindro a pompa da mm 60 esterno	<b>910335...60</b>	1	-	1
VERNICIATA NERO. Cilindro a pompa da mm 50 esterno	<b>910335..N</b>	1	-	1
VERNICIATA NERO. Cilindro a pompa da mm 60 esterno	<b>910335..N60</b>	1	-	1



Serratura da applicare di sicurezza reversibile VIS. Verniciata BRONZO. **CHIUSURA TRIPLICE**, laterale a due pistoni  $\varnothing$  mm 16, una mandata da mm 27, verticale alto/basso con foro predisposto per aggancio aste, escursione mm 26. **POMOLO INTERNO. SENZA CILINDRO ESTERNO, SENZA CHIAVI**. Due guida aste. Sbalzo mm 35 per aste. Incontro a cavalletto superiore. Boccola a pavimento. Incontro senza aletta. Viti di fissaggio.

	<b>9103350</b>	1	-	1
--	----------------	---	---	---



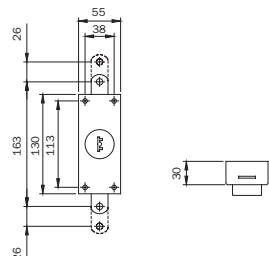
Serratura da applicare di sicurezza. **CHIUSURA DUPLICE**, verticale alto/basso, con foro predisposto per aggancio aste, escursione mm 26. **BUSSOLA GUIDA-CHIAVE INTERNA**. Due guida aste. Sbalzo mm 35 per aste. Incontro a cavalletto superiore. Boccola a pavimento. 3 CHIAVI A POMPA. Una impugnatura chiave in ABS. Cannotto antistrappo VERNICIATO  $\varnothing$  mm 33 per cilindro. Ghiera in ottone nichelato  $\varnothing$  mm 33. Viti di fissaggio.

VERNICIATA BRONZO. Cilindro a pompa da mm 50 esterno	<b>910205</b>	1	-	1
VERNICIATA BRONZO. Cilindro a pompa da mm 60 esterno	<b>910205...60</b>	1	-	1
VERNICIATA NERO. Cilindro a pompa da mm 50 esterno	<b>910205..N</b>	1	-	1
VERNICIATA NERO. Cilindro a pompa da mm 60 esterno	<b>910205..N60</b>	1	-	1

Code

Min. ord.  
Confezione  
multipla  
Confezione  
singola

**Vis**



Serratura da applicare di sicurezza. Verniciata BRONZO. **CHIUSURA DUPLICE** verticale.

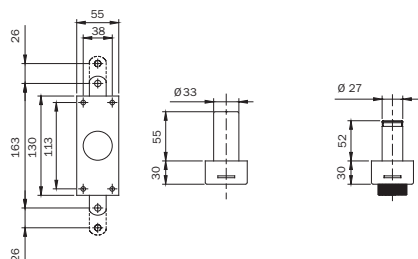
**BUSSOLA GUIDA-CHIAVE INTERNA. SENZA CILINDRO ESTERNO, SENZA CHIAVI.**

Alto/basso, con foro predisposto per aggancio aste, escursione mm 26.

Due guida aste. Sbalzo mm 35 per aste. Incontro a cavallotto superiore.

Boccola a pavimento. Viti di fissaggio.

**9102050** 1 - 1



Serratura da applicare di sicurezza. **CHIUSURA DUPLICE** verticale. **POMOLO INTERNO.**

Alto/basso, con foro predisposto per aggancio aste, escursione mm 26. Due guida aste.

Sbalzo mm 35 per aste. Incontro a cavallotto superiore. Boccola a pavimento.

3 CHIAVI A POMPA. Una impugnatura chiave in ABS. Canna antistrappo VERNICIATO per cilindro Ø mm 33. Ghiera in ottone nichelato Ø mm 33. Viti di fissaggio.

VERNICIATA BRONZO. Cilindro a pompa da mm 50 esterno

**910305** 1 - 1

VERNICIATA BRONZO. Cilindro a pompa da mm 60 esterno

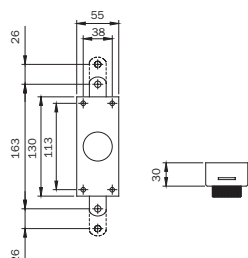
**910305...60** 1 - 1

VERNICIATA NERO. Cilindro a pompa da mm 50 esterno

**910305..N** 1 - 1

VERNICIATA NERO. Cilindro a pompa da mm 60 esterno

**910305..N60** 1 - 1



Serratura da applicare di sicurezza. Verniciata BRONZO. **CHIUSURA DUPLICE** verticale.

**POMOLO INTERNO. SENZA CILINDRO ESTERNO, SENZA CHIAVI.** Alto/basso, con foro

predisposto per aggancio aste, escursione mm 26.

Due guida aste. Sbalzo mm 35 per aste. Incontro a cavallotto superiore.

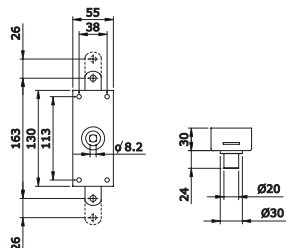
Boccola a pavimento. Viti di fissaggio.

**9103050** 1 - 1

Code

Min. ord.  
Confezione  
multipla  
Confezione  
singola

**Vis**



Deviatore per anta. **CHIUSURA DUPLICE** verticale. **PREDISPOSTA POMOLO AUTOBLOCCANTE INTERNO. SENZA CILINDRO ESTERNO, SENZA CHIAVI.**

Alto/basso, con foro predisposto per aggancio aste, escursione mm 21.

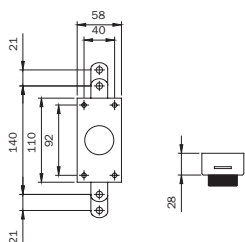
Due guida aste. Sbalzo mm 35 per aste. Incontro a cavallotto superiore.

Boccola a pavimento. Viti di fissaggio.

VERNICIATA BRONZO

**9103250**

1 - 1



Serratura da applicare di sicurezza. **CHIUSURA DUPLICE** verticale.

**POMOLO AUTOBLOCCANTE INTERNO. SENZA CILINDRO ESTERNO, SENZA CHIAVI.**

Alto/basso, con foro predisposto per aggancio aste, escursione mm 21.

Due guida aste. Sbalzo mm 35 per aste. Incontro a cavallotto superiore.

Boccola a pavimento. Viti di fissaggio.

VERNICIATA BRONZO

**910105**

1 - 1

VERNICIATA NERO

**910105..N**

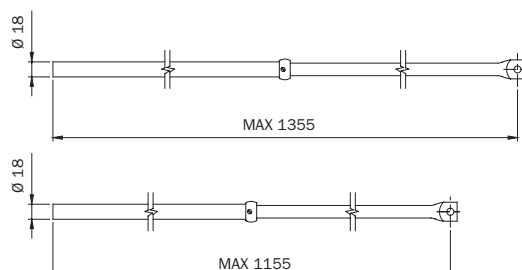
1 - 1

Code

Confezione  
multipla  
Confezione  
singola

Min. ord.

## Accessori



Coppia aste telescopiche per serrature triplici di sicurezza PERFECTA serie 910-913.

Puntale Ø 18. Anelli con grano in dotazione.

VERNICIATE BRONZO

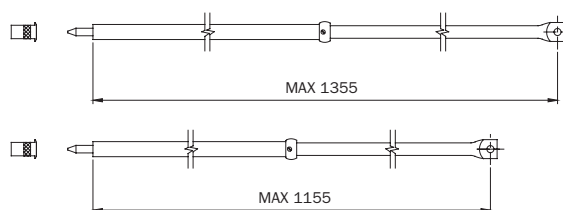
**990063**

1 - 1

VERNICIATE NERO

**990063..N**

1 - 1



Coppia aste telescopiche per serrature triplici di sicurezza PERFECTA serie 910-913.

Puntale Ø 9. Anelli con grano in dotazione. Due bocchette antipolvere.

VERNICIATE BRONZO

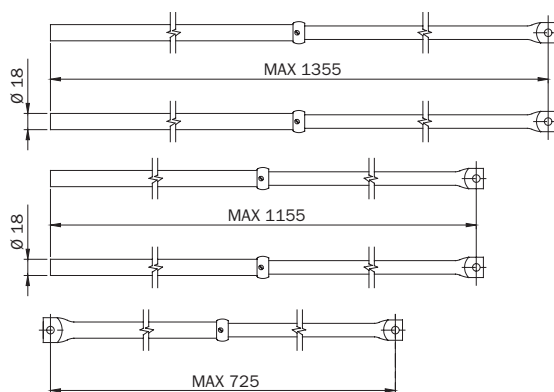
**990063.RB**

1 - 1

VERNICIATE NERO

**990063.RBN**

1 - 1

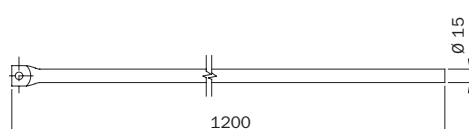


Coppia aste telescopiche per serrature quintuple di sicurezza PERFECTA serie 915.

Puntale Ø mm 18. VERNICIATE BRONZO. Anelli con grano in dotazione.

**990067**

1 - 1



Asta interna Ø mm 15x1200 per prolunga aste serie 990063-990067  
per porte altezza massima mm 3200. VERNICIATA BRONZO.

**990122**

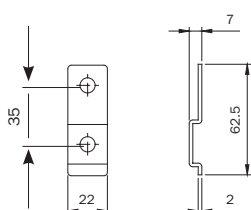
1 - 1

Code  
Confezione  
multipia  
Confezione  
singola  
Min. ord.

## Accessori

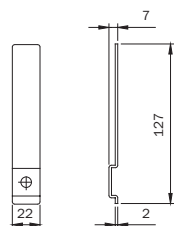


Anello in ottone per bloccaggio aste telescopiche serie 990063-990067 con grano di fissaggio. **990123** 10 - 10



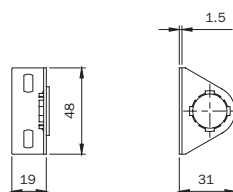
Sbalzo da mm 62 interasse fori mm 35 per aste, per serrature di sicurezza PERFECTA serie 910-911-913-915. VERNICIATO BRONZO. Vite e dado.

**990049** 10 - 10



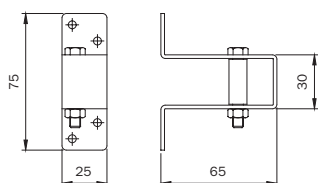
Sbalzo da mm 127 interasse fori fino mm 100 per aste, per serrature di sicurezza PERFECTA serie 910-911-913-915. VERNICIATO BRONZO. Vite e dado.

**990053** 10 - 10



Guida per aste Ø mm 18 serie 990063-990067. VERNICIATA BRONZO.

**990099** 10 - 10



Incontro standard superiore a cavallotto per aste Ø mm 18 serie 990063-990067. Perno con bussola guida asta regolabile. VERNICIATO BRONZO.

**990103** 5 - 5

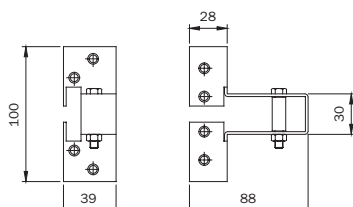


Code

Confezione  
multipla  
Confezione  
singola

Min. ord.

## Accessori

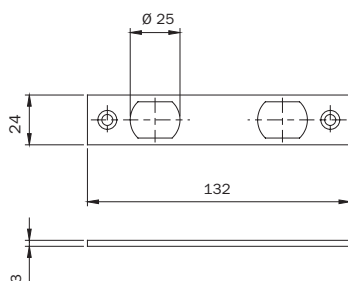


Incontro con alette ad angolo superiore a cavalletto per aste  $\varnothing$  mm 18 serie 990063-990067.

Perno con bussola guida asta regolabile. VERNICIATO BRONZO.

**990108**

5 - 5



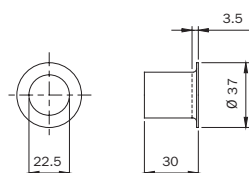
Incontro piano pesante, con asole D25 per catenacci, per serrature VIS serie 910.

In acciaio mm 132x24x3.

VERNICIATO BRONZO

**032085**

10 - 10

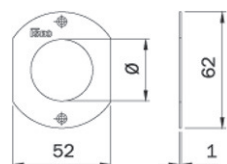


Boccola a pavimento in ottone per aste. Foro interno  $\varnothing$  mm 22,5.

Per aste  $\varnothing$  mm 18 serie 990063-990067.

**990094**

10 - 10



Ghiera piatta in ottone per cilindro a pompa, foro cilindro  $\varnothing$  mm 27.

**990084**

10 - 10

Ghiera piatta in ottone per cilindro a pompa, foro canotto antistrappo  $\varnothing$  mm 33.

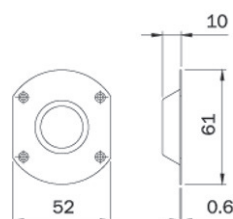
**990086**

10 - 10

Ghiera piatta in **ottone nichelato** per cilindro a pompa, foro canotto antistrappo  $\varnothing$  mm 33.

**990083**

10 - 10



Ghiera concava in ottone per cilindro a pompa, foro cilindro  $\varnothing$  mm 27.

**990090**

10 - 10

Ghiera convessa in ottone per cilindro a pompa, foro cilindro  $\varnothing$  mm 27.

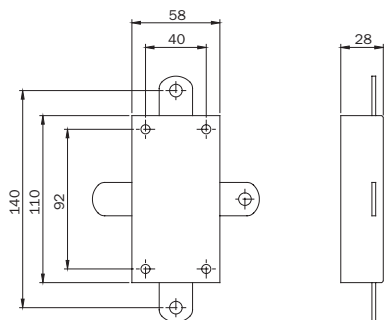
**990090/C**

10 - 10

Code

Min. ord.  
Confezione  
multipla  
Confezione  
singola

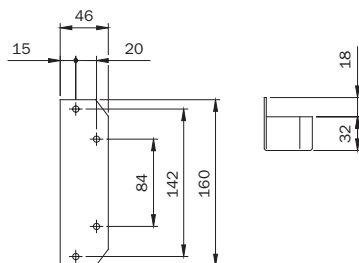
## Accessori



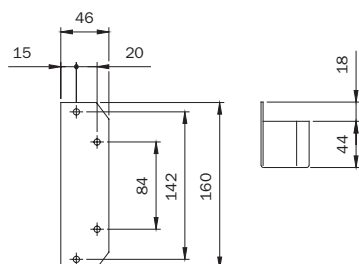
Deviatore per aste serratura quintupla di sicurezza PERFECTA serie 915. VERNICIATO BRONZO. **990075** 1 - 1



Impugnatura in nylon per medaglia chiavi doppia mappa e chiavi a pompa serie 990\*\*\*. **990000** 10 - 10



Incontro standard con aletta per serrature di sicurezza PERFECTA serie 911-913-915. VERNICIATO BRONZO. **990033** 1 - 1

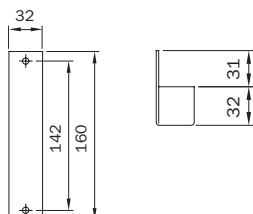


Incontro rialzato con aletta per serrature di sicurezza PERFECTA serie 911-913-915. VERNICIATO BRONZO. **990037** 1 - 1

Code

Min. ord.  
Confezione  
multipla  
Confezione  
singola

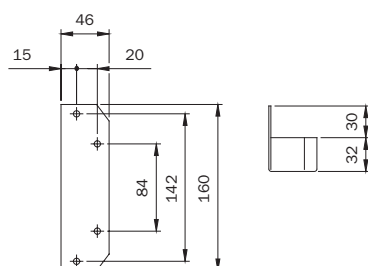
## Accessori



Incontro ridotto a mm 28x156, rialzato con aletta, per serrature di sicurezza PERFECTA serie 911-913-915. VERNICIATO BRONZO.

**990038**

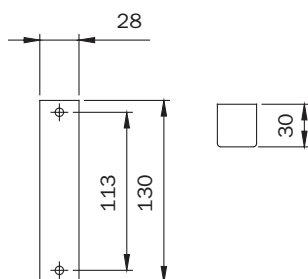
1 - 1



Incontro con aletta prolungata per serrature di sicurezza PERFECTA serie 911-913-915. VERNICIATO BRONZO.

**990254**

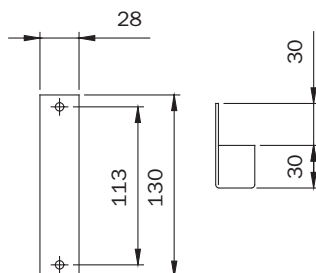
1 - 1



Incontro standard senza aletta per serrature di sicurezza VIS serie 910. VERNICIATO BRONZO.

**990275**

1 - 1



Incontro con aletta prolungata mm 30 per serrature di sicurezza VIS serie 910. VERNICIATO BRONZO.

**990295**

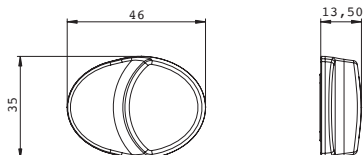
1 - 1

Code

Confezione  
multipla  
Confezione  
singola

Min. ord.

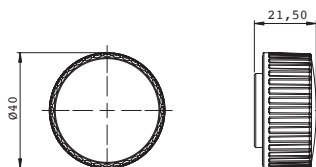
## Accessori



Pomolo per scrocco a mezzo giro, per serrature di sicurezza PERFECTA. NERO

**990130**

1 - 1



Pomolo per mandata, per serrature di sicurezza VIS. NERO

**990131**

1 - 1