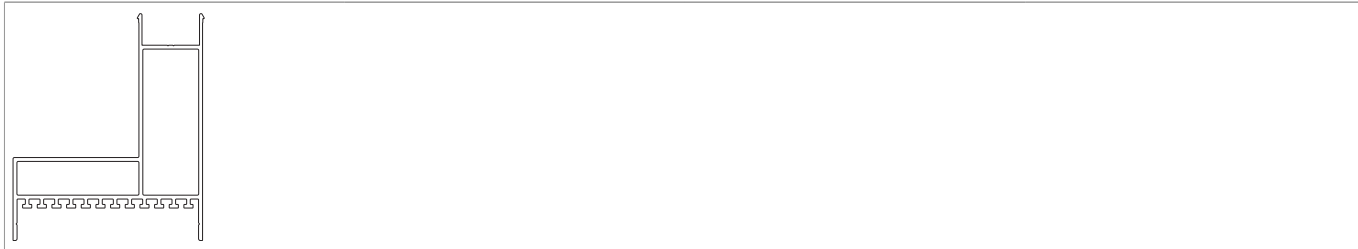


## 456069 - Allargatore a L per controlaio Rustico Pivot

### Disegni tecnici



Allargatore a L per controlaio Rustico Pivot	50	456069
--	----	--------

### A Cosa Serve

- Il Controlaio Rustico Pivot per persiana fornisce un supporto metallico ai cardini sia su muro che in presenza di cappotto termico e semplifica il lavoro eliminando l'uso di dime, squadrette e paraspigoli, i tempi di lavorazione risultano così ridotti del 70%

### Vantaggi

- Possibilità di montaggio rapido direttamente in cantiere: non servono squadrette, dime o ancoranti chimici
- Nessuna necessità di ripetere le misurazioni: il Pivot funge da riferimento e lascia invariata la luce architettonica
- Più rapidità e meno costi: la persiana si monta dall'interno e non serve più il ponteggio
- Manodopera ridotta: per la posa del Controlaio Rustico Pivot è sufficiente un solo operaio
- Sistema flessibile: consente il montaggio di qualunque tipo di persiana direttamente su muro e anche su cappotti da 60 a 120 mm

### Applicazione

Per ulteriori indicazioni sulle caratteristiche, sull'assemblaggio e sul montaggio del Controlaio Rustico Pivot è possibile fare riferimento al Prospetto (Cod. 750047) e alle Istruzioni di Montaggio (Cod. 750119) fornite da Maico.

Per stabilire le dimensioni del supporto Maico mette a disposizione un apposito programma di calcolo.

### Consigli

In caso di montaggio senza cappotto termico:

- Si possono usare intonaci di tipo tradizionale a base di calce, calce idraulica o intonaco a base cementizia
- Per evitare problemi di tenuta e fessurazioni, l'intonaco tradizionale deve essere diluito con un promotore di adesione (lattice) che lo renda elastico in corrispondenza dei giunti.
- Per la finitura si consiglia una pittura di tipo acrilico elastomerico

**Nota bene:** Non usare finiture ai silicati, traspiranti ed aggressive e pertanto inadatte al contatto diretto con l'alluminio

In presenza di cappotto termico (indicazioni generali):

- Si raccomanda di posare il cappotto anche in spalletta per non creare ponti termici
- Stendere la retina frontalmente ed in spalletta
- Rasare l'intonaco oltrepassando il giunto

In presenza di cappotto e di malta d'armatura priva di cemento:

- La malta deve contenere un legante organico e deve essere ad elevata dilatabilità ed elevata resistenza a sollecitazioni o colpi, per evitare fessurazioni o crepe

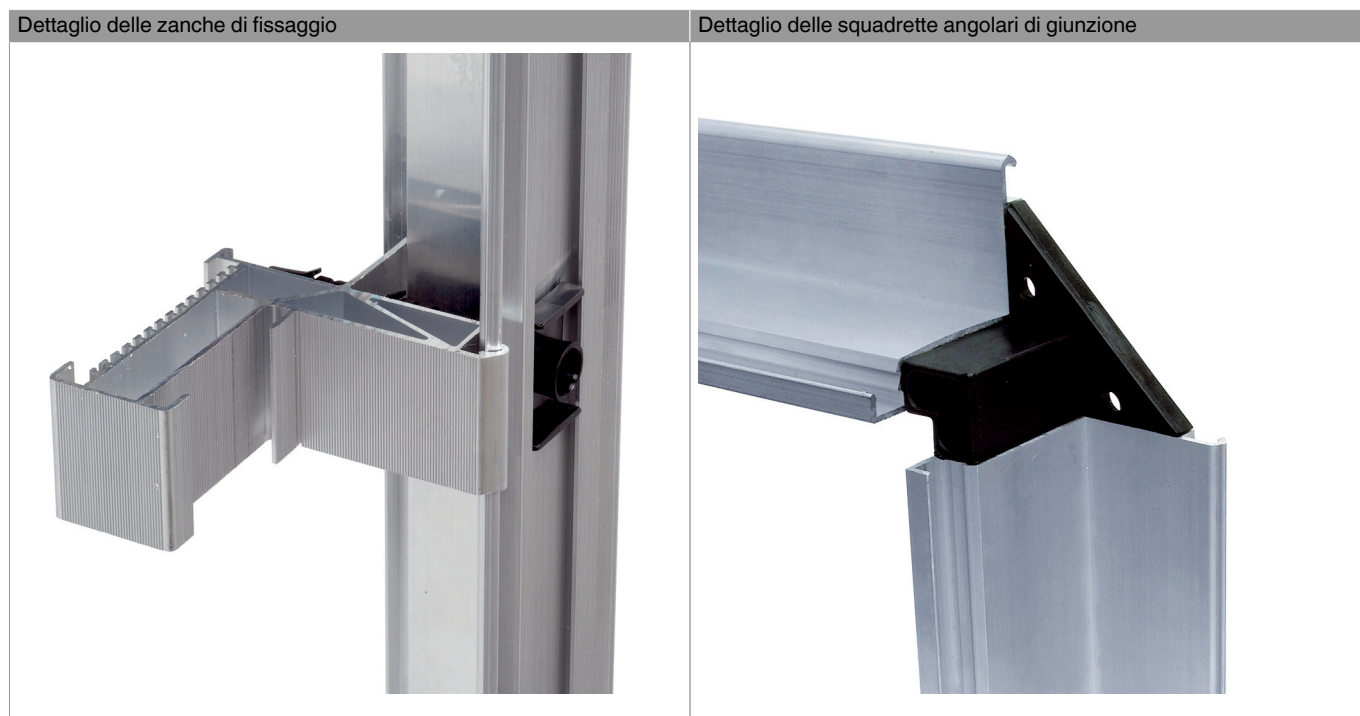
In presenza di cappotto che copre il telaio in alluminio:

-Si consiglia l'uso di prodotti elastomerici

In presenza di cappotto e di intonaco termo-isolante:

- Si consiglia un intonaco a base di calce, cemento, leganti minerali speciali, perlite, microsfere di polistirene e sabbia
- E' possibile realizzare isolamenti continui, senza fughe, con ottima stabilità dimensionale ed elevata permeabilità al vapore

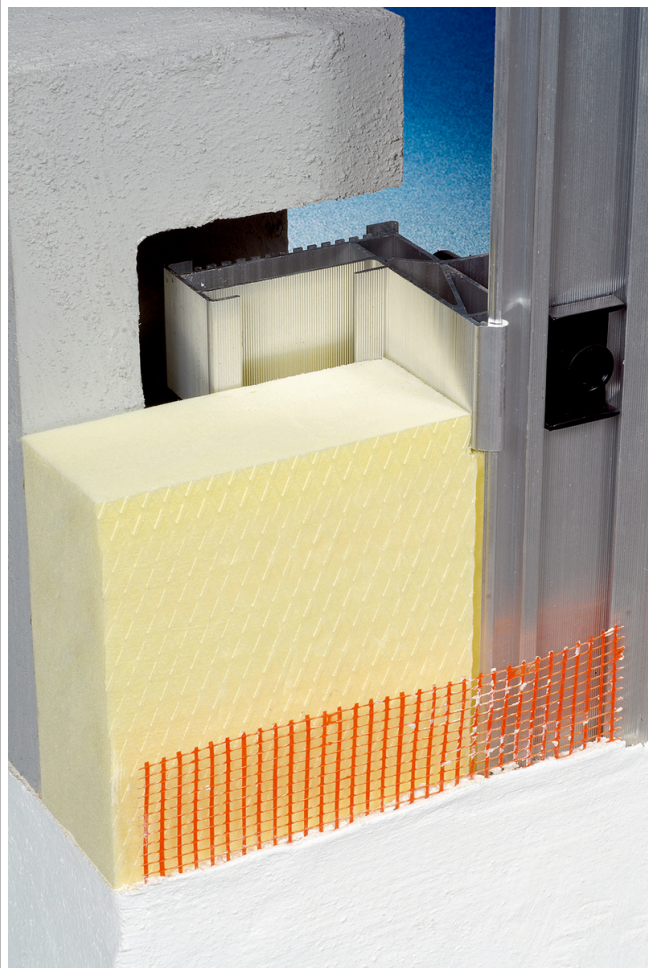
## Disegni d'applicazione



Montaggio su muro

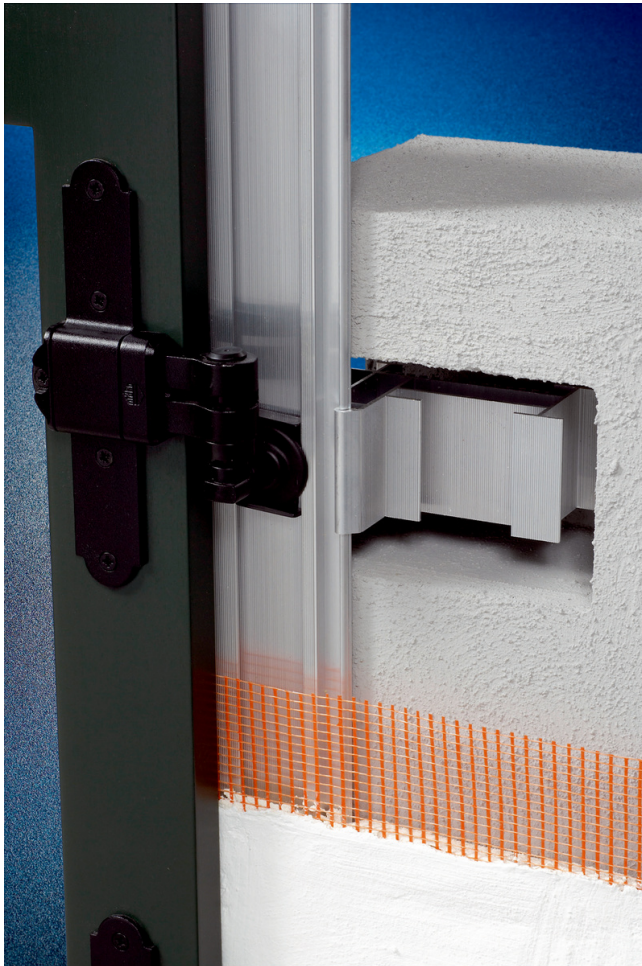


Montaggio su cappotto





Dettaglio del montaggio della persiana sul controlaio



Schermata del programma di calcolo delle dimensioni del controlaio

Formulario ordine controlaio Pivot per bandella in appoggio

Clienti \_\_\_\_\_ Commissione \_\_\_\_\_

Anta con battuta inferiore liscia  
 Anta con battuta inferiore

**Posizionamento band.altezza**  
 X superiore = 160  
 X inf liscia = 160  
 X inf battuta = -

**Posizionamento band.laterale**  
 Quota d = 5

Allargatore ad L per cappotto

Nr	posizione	Quantità	Misure luce architettonica		Misure esterno telaio		Foro superiore	Foro inferiore	Foro centrale	Codice articolo	Prezzo lordo	sconto	sconto	Prezzo netto	valore
			Larghezza	Altezza	Larghezza	Altezza									
22	1	1	1.080	1.250	1.130	1.275	176	133	-	456037	€ 141,06	40%	30%	€ 59,25	€ 59,25
23	2	1	1.080	1.250	1.130	1.275	176	133	-	456037	€ 141,06	40%	30%	€ 59,25	€ 59,25
24	3	1	1.080	1.250	1.130	1.275	176	133	-	456037	€ 141,06	40%	30%	€ 59,25	€ 59,25
25	4	1	1.080	1.250	1.130	1.275	176	133	-	456037	€ 141,06	40%	30%	€ 59,25	€ 59,25
26	3	1	1.280	2.405	1.330	2.430	176	133	1.048,0	456065	€ 215,79	40%	30%	€ 90,63	€ 90,63
27	5	1	1.080	1.300	1.130	1.325	176	133	-	456037	€ 141,06	40%	30%	€ 59,25	€ 59,25
28	6	1	1.080	1.300	1.130	1.325	176	133	-	456037	€ 141,06	40%	30%	€ 59,25	€ 59,25
29	7	1	1.080	1.250	1.130	1.275	176	133	-	456037	€ 141,06	40%	30%	€ 59,25	€ 59,25
30	8	1	1.080	1.250	1.130	1.275	176	133	-	456037	€ 141,06	40%	30%	€ 59,25	€ 59,25
31	9	1	1.280	1.255	1.330	1.280	176	133	-	456062	€ 147,54	40%	30%	€ 61,97	€ 61,97
32	10	1	1.080	2.215	1.130	2.240	176	133	953,0	456059	€ 202,50	40%	30%	€ 85,05	€ 85,05
33	11	1	1.280	1.250	1.330	1.275	176	133	-	456062	€ 147,54	40%	30%	€ 61,97	€ 61,97
34	allargatore	-	-	-	-	-	176	133	-	D	#IV	-	-	#IV	#IV

Valore pos 1-11 € 714,33  
 Valore allargatori #IV  
**TOTALE #IV**

Data 3.8.07 Firma \_\_\_\_\_