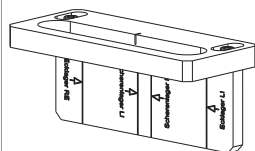


213099 - Dima fresa 180kg (angolo cerniera e bandella forbice)

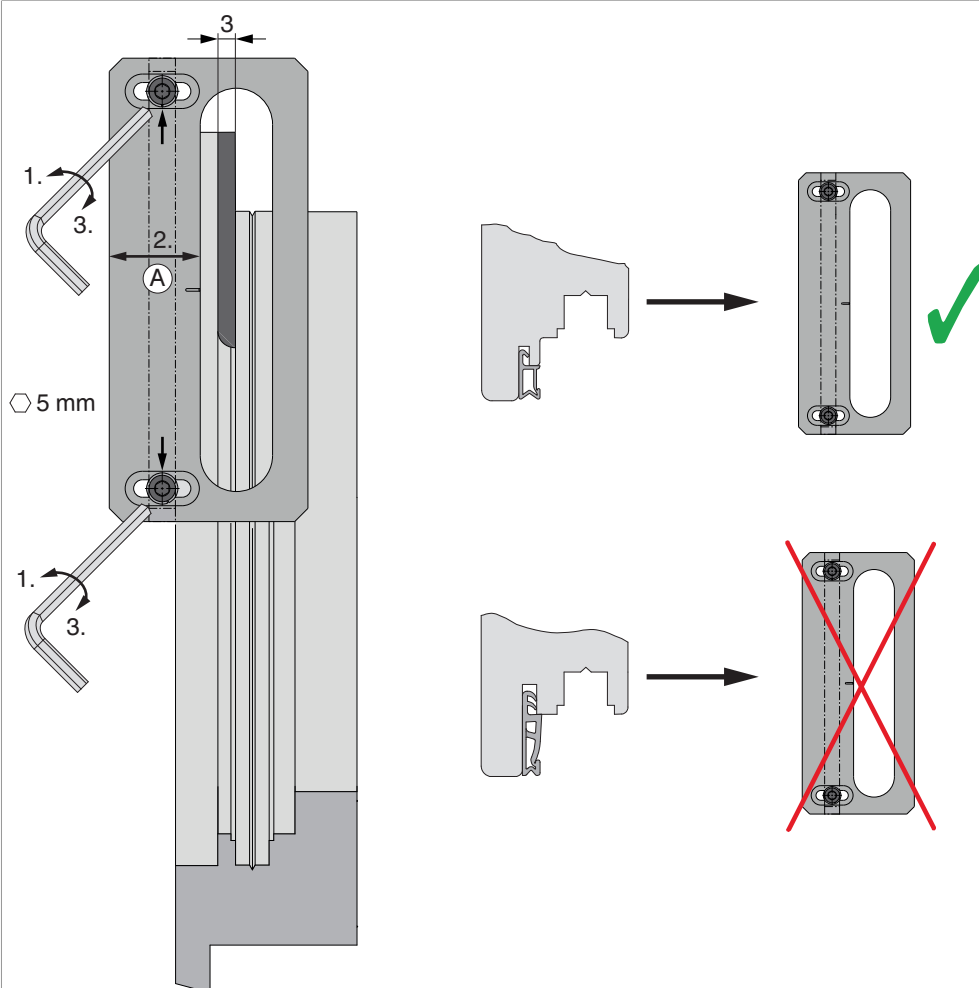
Disegni tecnici



					N°
Dima fresa p. angolo cerniera e bandella forbice	legno		Multi Mammut	1	213099

Utilizzo della dima

Impostazione della dima



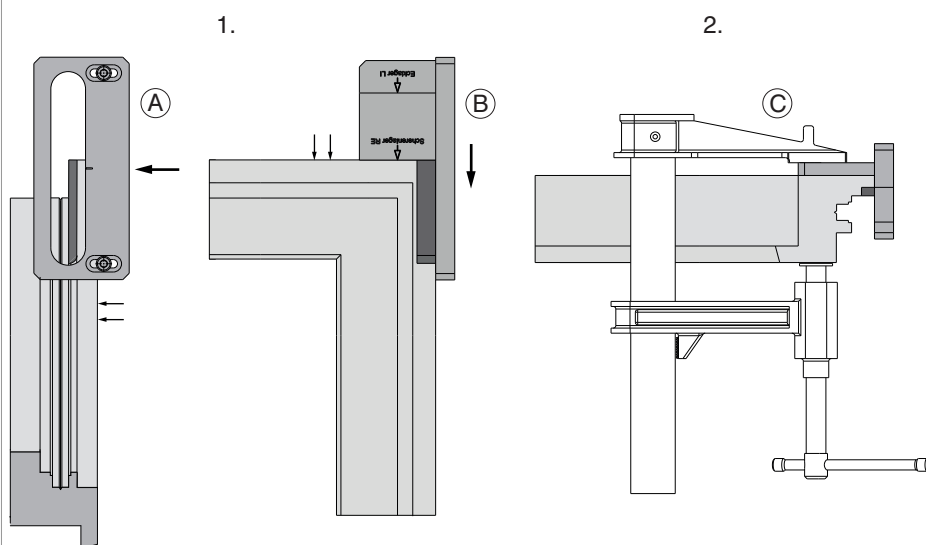
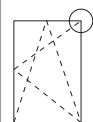
NON NECESSARIO PER PROFILI CON GUARNIZIONI IN BATTUTA ALTA!

1. Allentare le viti della piastra di appoggio (A). 2. Impostare la dima in modo che tramite l'anello $\varnothing 27$ mme una fresa con punta da $\varnothing 16$ mm si possa creare un passaggio di 3 mm (per la bandella) sul lato della guarnizione.

Impostazione della dima

3. Fissare nuovamente le viti.

Fresare con la dima - Bandella forbice/bandella cerniera A-B

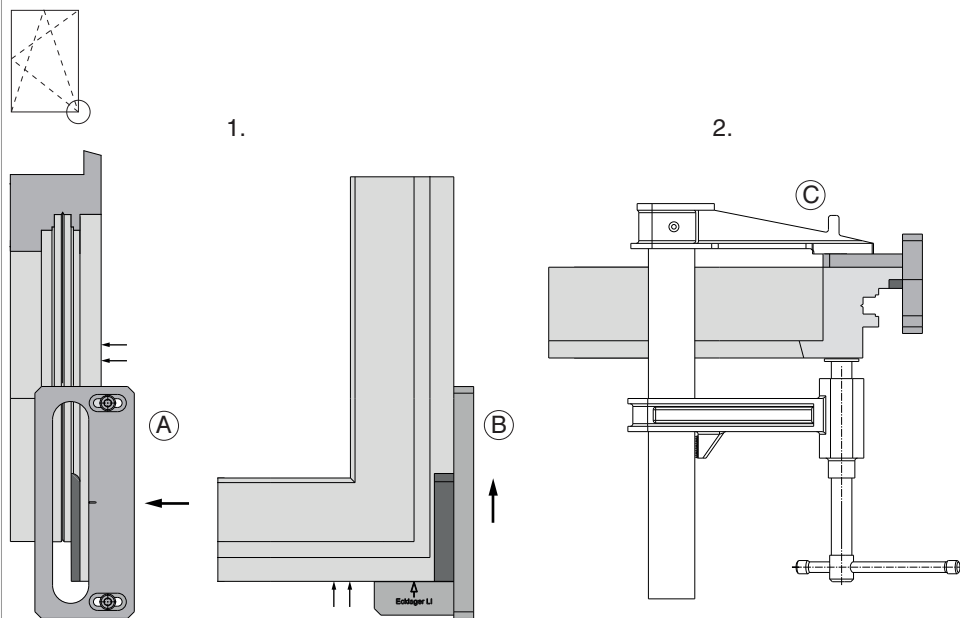


1. Applicare la dima per fresate (cod. 213099) con l'apertura come indicato (A) e posizionarla secondo le tacche di riferimento (Scherenlager = Supporto forbice) (B).

2. Fissare la dima con un morsetto (C).

3. Effettuare le fresature con pantografo e anello guida da $\varnothing 27$ mm. Per profondità e larghezza della fresatura sulla battuta, vedere schema fresate 'bandella forbice/bandella cerniera A-B'.

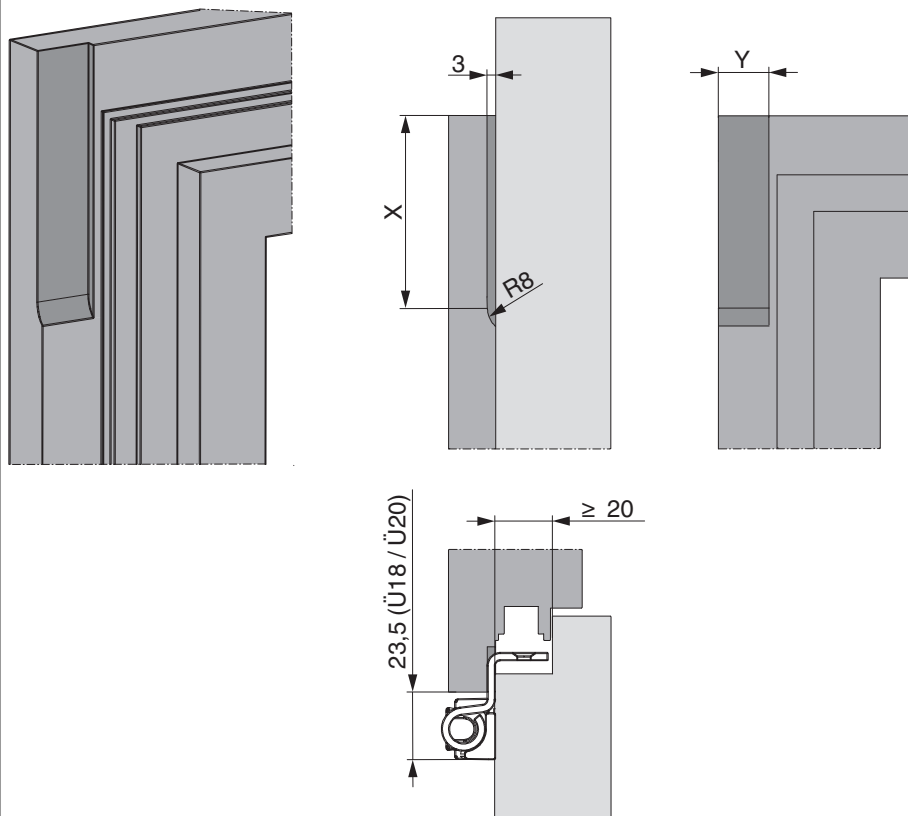
Fresare con la dima - Supporto cerniera



1. Applicare la dima per fresate (cod. 213099) con l'apertura come indicato (A) e posizionarla secondo le tacche di riferimento (Ecklager = Supporto cerniera) (B).
2. Fissare la dima con un morsetto (C).
3. Effettuare le fresature con pantografo e anello guida da $\varnothing 27$ mm. Per profondità e larghezza della fresatura sulla battuta, vedere schema fresate 'supporto cerniera'.

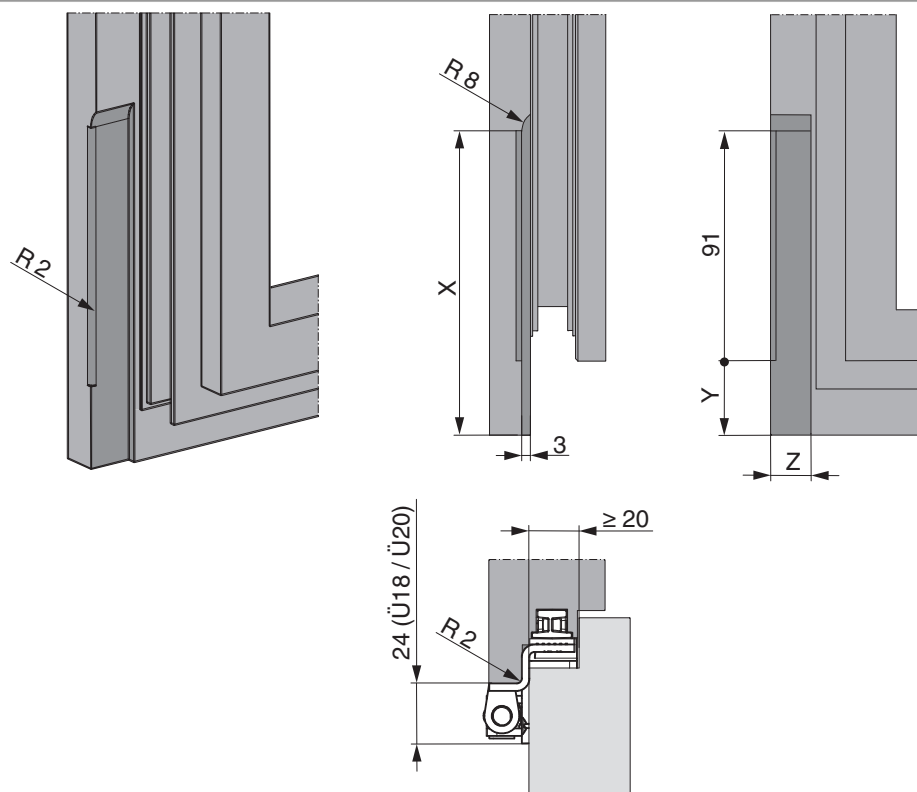
Schemi di fresata

Schema fresate braccio forbice e braccio cerniera



	X	Y
AB18	67	15,5
AB20	69	17,5

Schema fresate supporto cerniera



	X	Y	Z
AB18	120	29	15,5
AB20	122	31	17,5