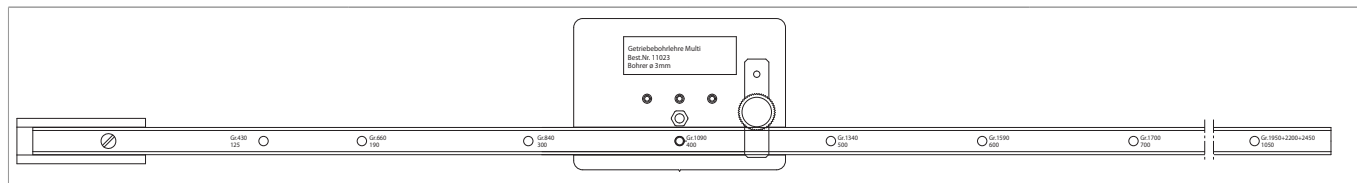


## 203861 - Dima forature MM per fori martellina per punta 3mm

### Disegni tecnici



			<b>No</b>
Dima forature per fori martellina MM	per punta 3mm	1	203861

### Montaggio della ferramenta al battente

**Foro martellina**

- Regolare la dima foro sulla grandezza della cremonese utilizzata ed appoggiarla alla battuta interna, forare con punta da Ø 3 mm o Ø 12 mm.
- Per cremonese variabile segnalare il centro sull'anta, posizionare la tacche della dima (fori per mangilia) sul segno e forare.

1. Dima fori martellina cod. 203861 (Ø 3 Ø 3 Ø 3), cod. 203862 (Ø 12 Ø 3 Ø 12)  
2. Battuta cava ferramenta

X	Grandezza
125	430
190	660
300	840
400	1090
500	1340
600	1590
700	1700

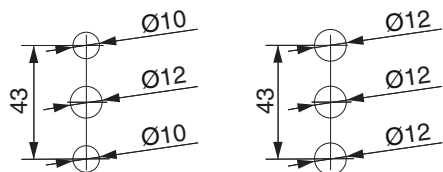


1050	1950
1050	2200
1050	2450

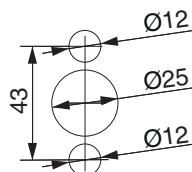
Consiglio: X deve essere fra 1/3 e 1/2 di HBB.

Schema di foratura per foro martellina

1.



2.



1. Per finestre in PVC e alluminio: con perni Ø 10 mm o Ø 12 mm

2. Per finestre in legno: con perni Ø 12 mm