



## 212077 - Forbice ad angolo premontata MM per R-A 400 LBB 320-400 argento

### Disegni tecnici



						<b>L</b>		<b>Nº</b>
argento	Forbice ad angolo premontata MM	400	320 - 400	220 - 320	118	323	10	<a href="#">212077</a>

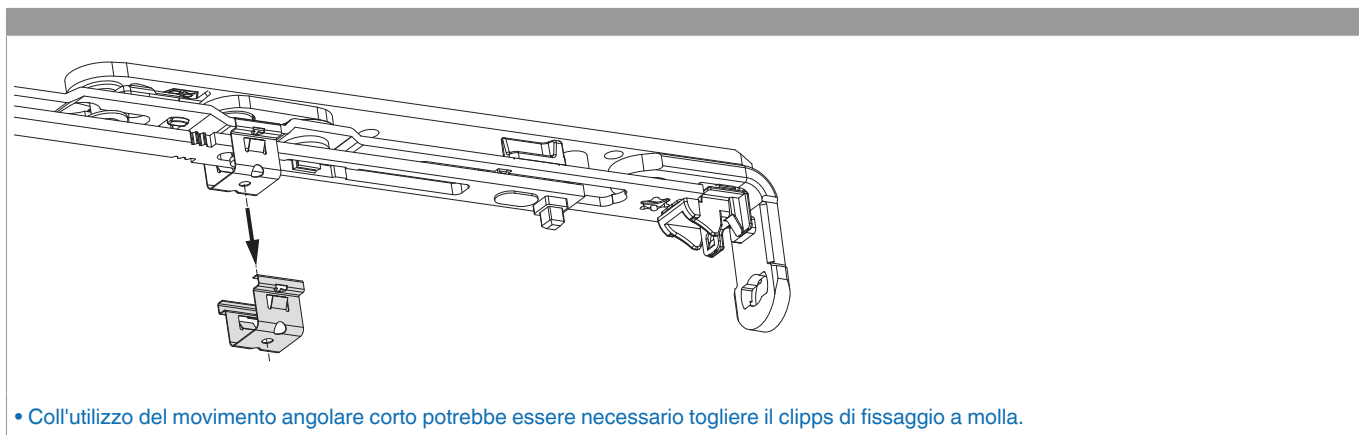
### Tabella posizionamento viti

<b>Nº</b>		1	2	3	4	5	6	
<a href="#">212077</a>	2	18,5	91,5					

### Tabella punti di chiusura

<b>Nº</b>		Z1	
<a href="#">212077</a>	0		

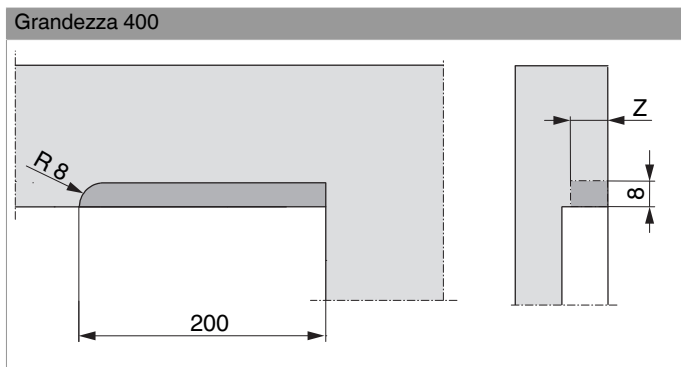
### Preparazione





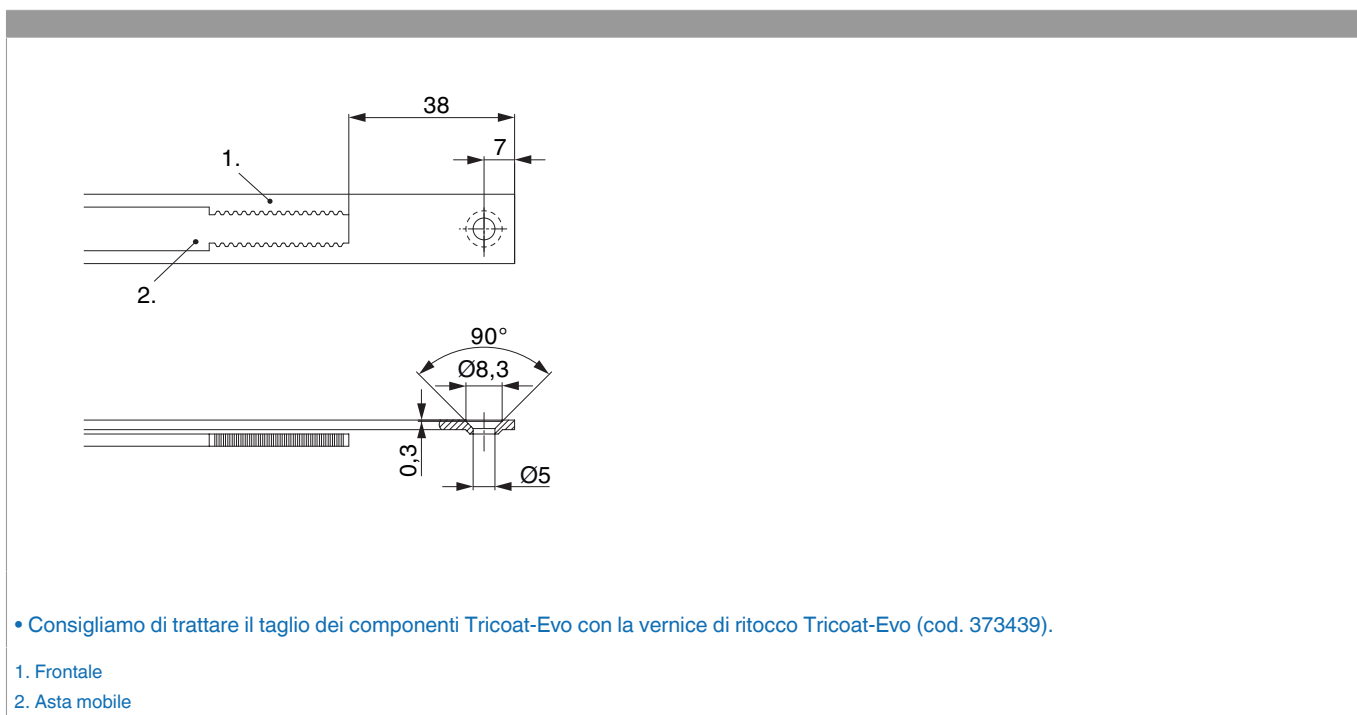
## 212077 - Forbice ad angolo premontata MM per R-A 400 LBB 320-400 argento

### Fresatura telaio A4 per forbici



	Z
scostamento 9 mm	18
scost.13	22

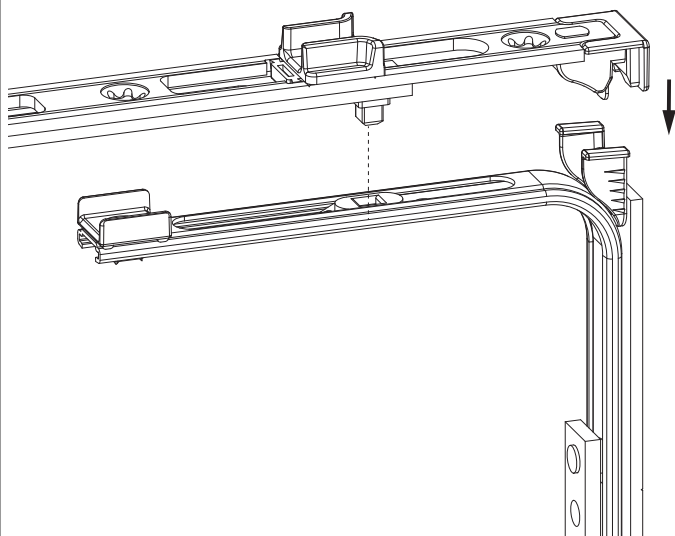
### Schema di tranciatura



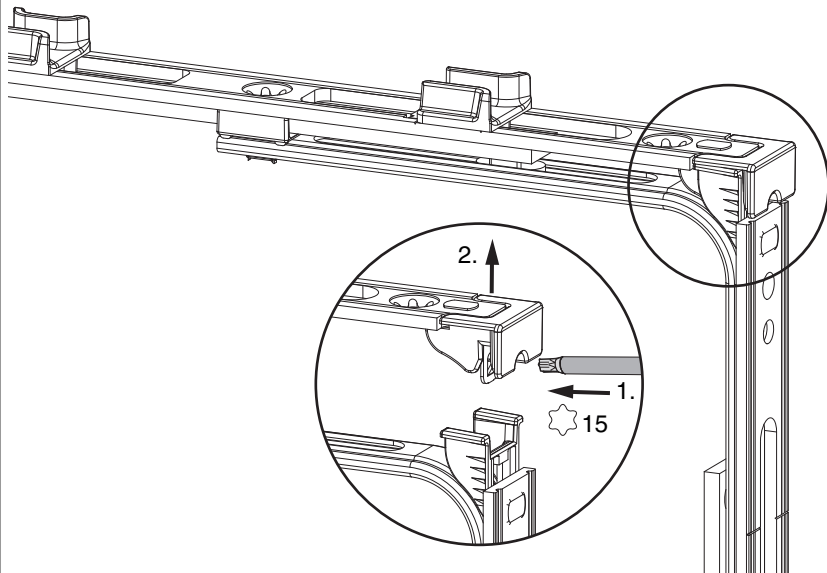


## Collegamento a clips

Agganciare collegamenta a clips



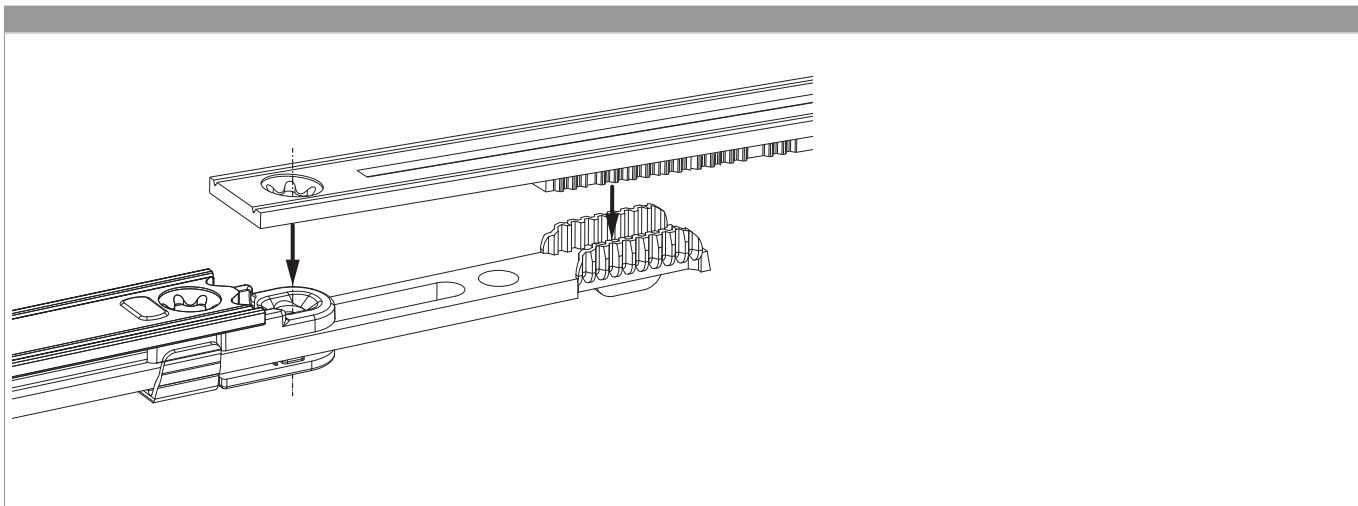
Sganciare collegamento clips





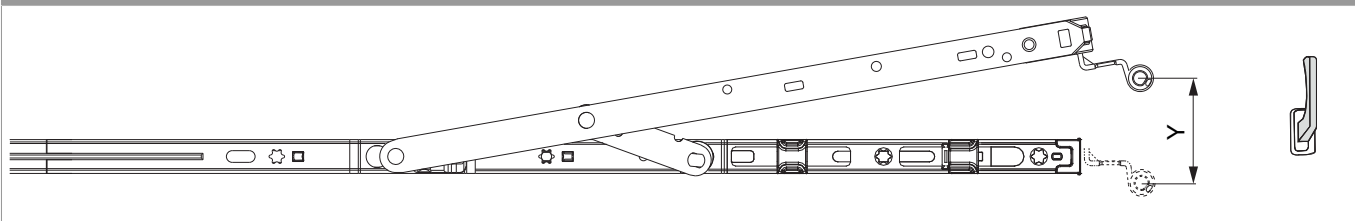
## 212077 - Forbice ad angolo premontata MM per R-A 400 LBB 320-400 argento


### Collegamento scarpetta dentata



### Raggio di ribalta

Posizione a ribalta



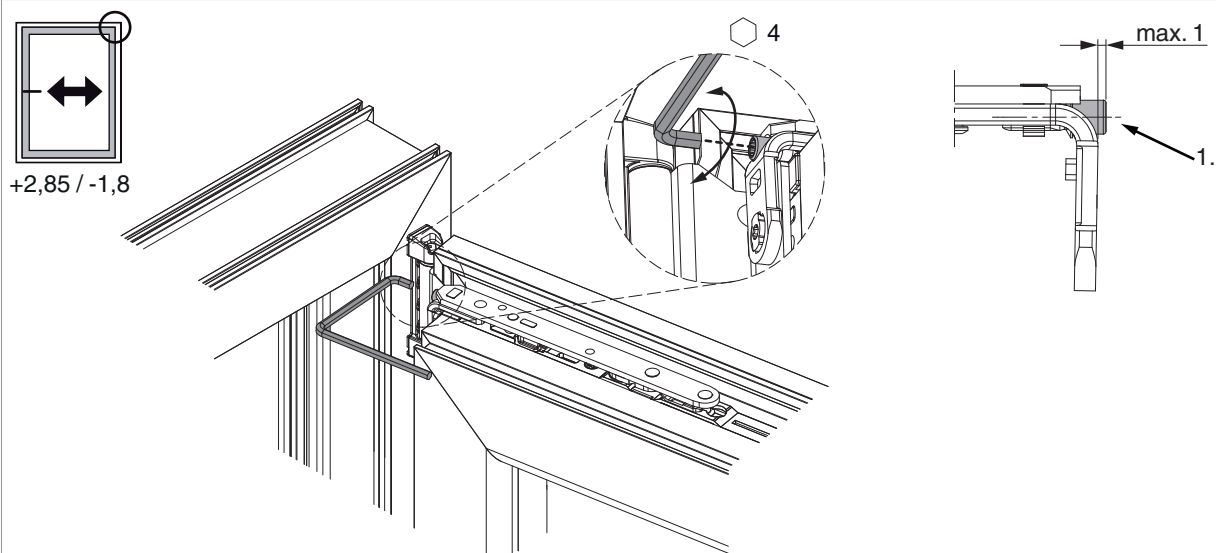
	Y
400	80
600	124
800	125
1050	127
1300	127



## 212077 - Forbice ad angolo premontata MM per R-A 400 LBB 320-400 argento

### Regolazione laterale

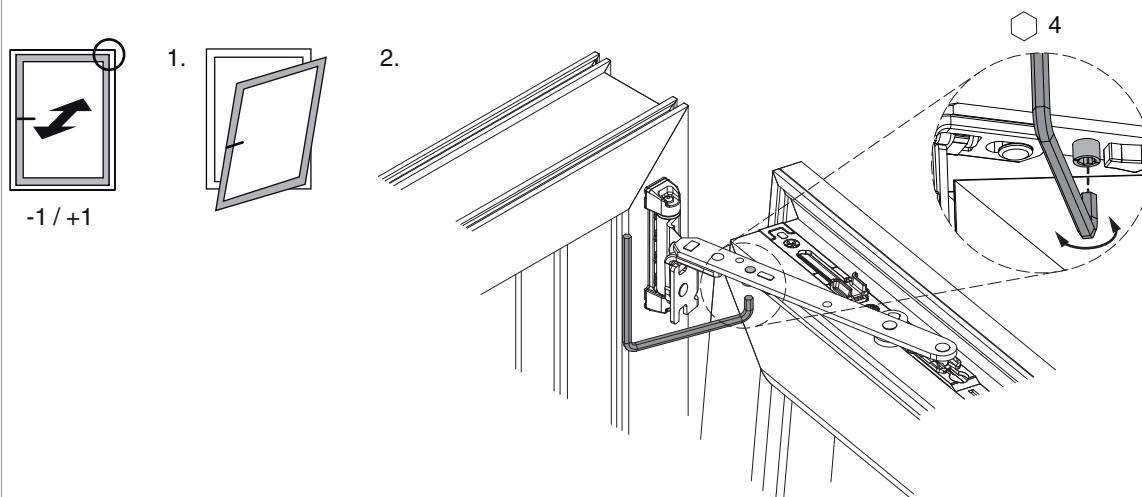
nel braccio forbice



1. Durante l'abbassamento dell'anta assicurarsi che la vite non fuoriesca completamente. La testa della vite deve sporgere al massimo 1 mm!

### Regolazione pressione

nel braccio forbice





212077 - Forbice ad angolo premontata MM per R-A 400  
LBB 320-400 argento

