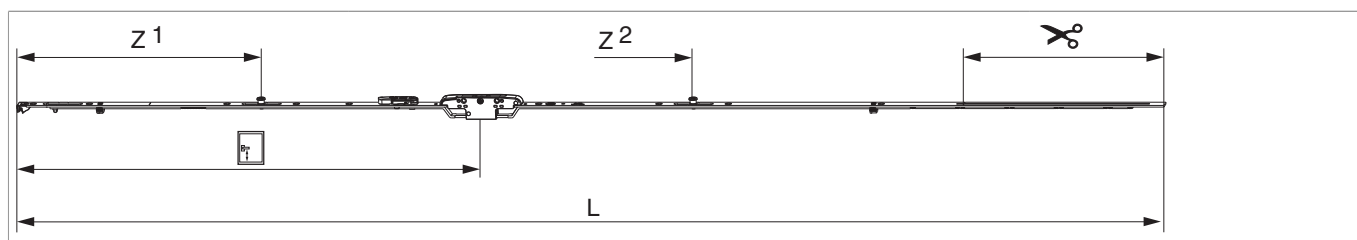




218244 - Cremonese Multi Matic 1590 E-6 fix con 2 funghi HBB 1.341-1.590 HM600 argento

Disegni tecnici



		L							No
argento	1590	1.486,5	-6	600	1.341 - 1.590	260,5	1	10	218244 ^{1) 2)}

¹⁾ Usare obbligatoriamente accessori per cremonese E=-6 (adattatore, spessore intermedio...).

²⁾ In fase di sbloccaggio ferramenta dalla posizione centrale, non si deve applicare un momento torcente maggiore di 22 Nm. Altrimenti utilizzare una cremonese E=6,5 con scatola comando per coprifascetta frontale.

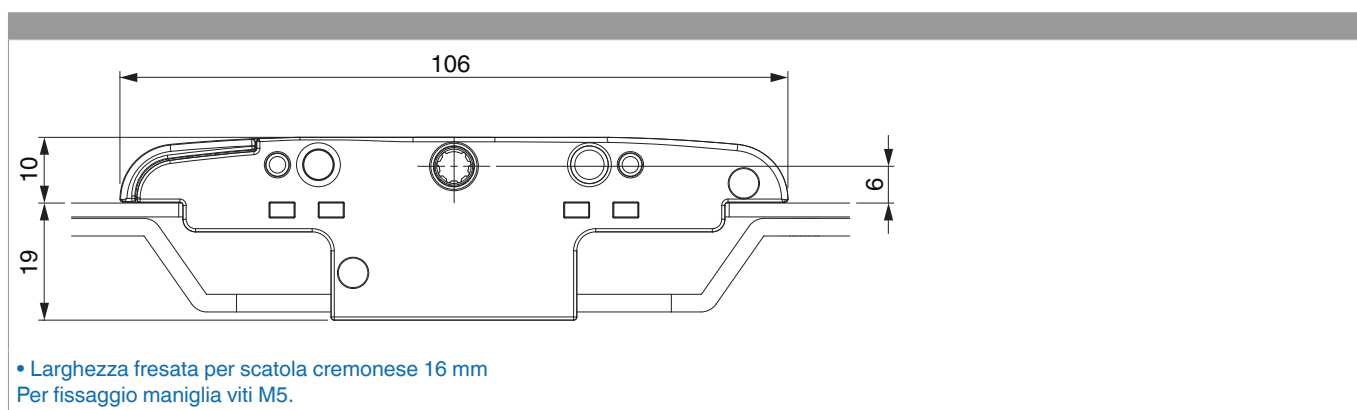
Tabella posizionamento viti

No		1	2	3	4	5	6	7	8	9	10	11	12
218244	9	18,5	91,5	270	360	428,5	674	830	920	1.119			

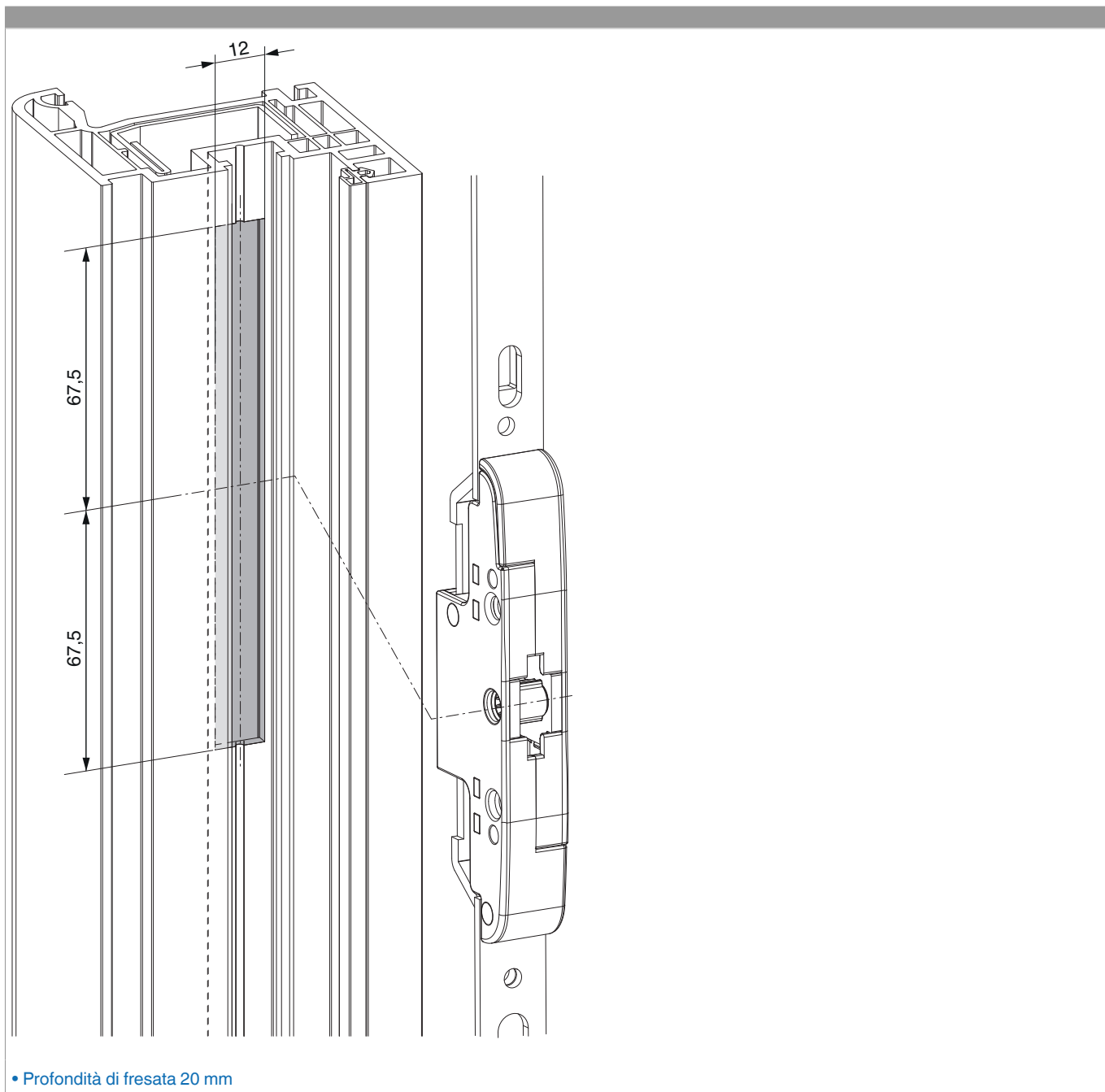
Tabella punti di chiusura

No		Z1	Z2	Z3
218244	2	315	875	

Quote della scatola cremonese

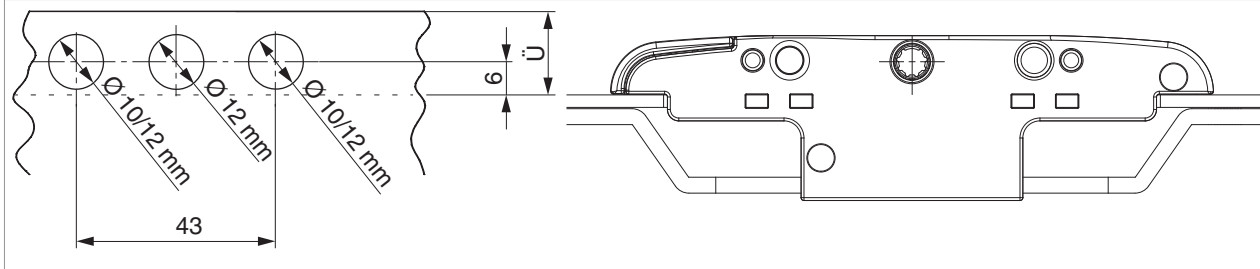


Schema di fresata

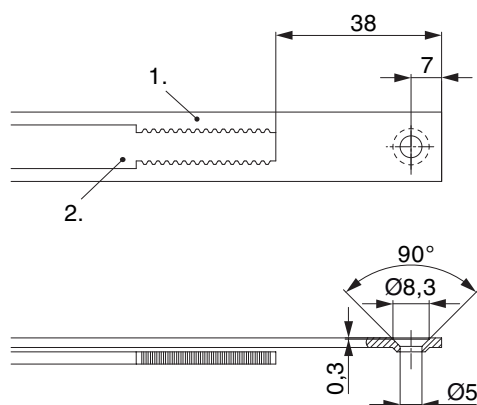


Schema di foratura

Per serramenti in legno, PVC e alluminio



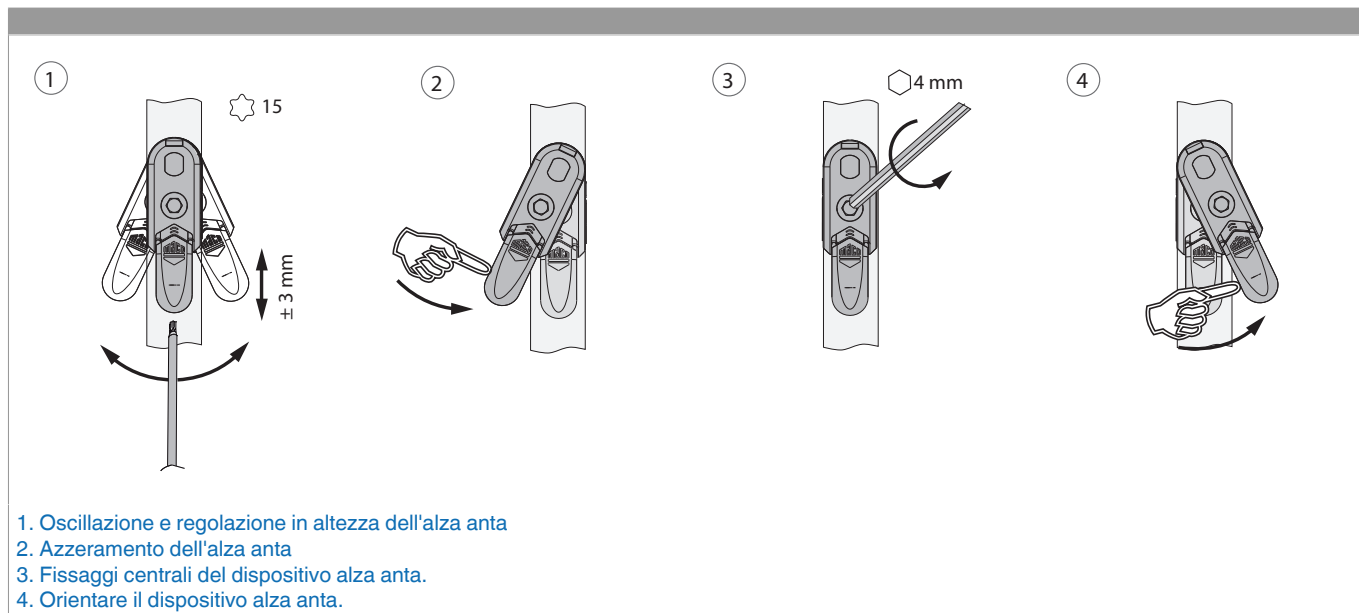
Schema di tranciatura



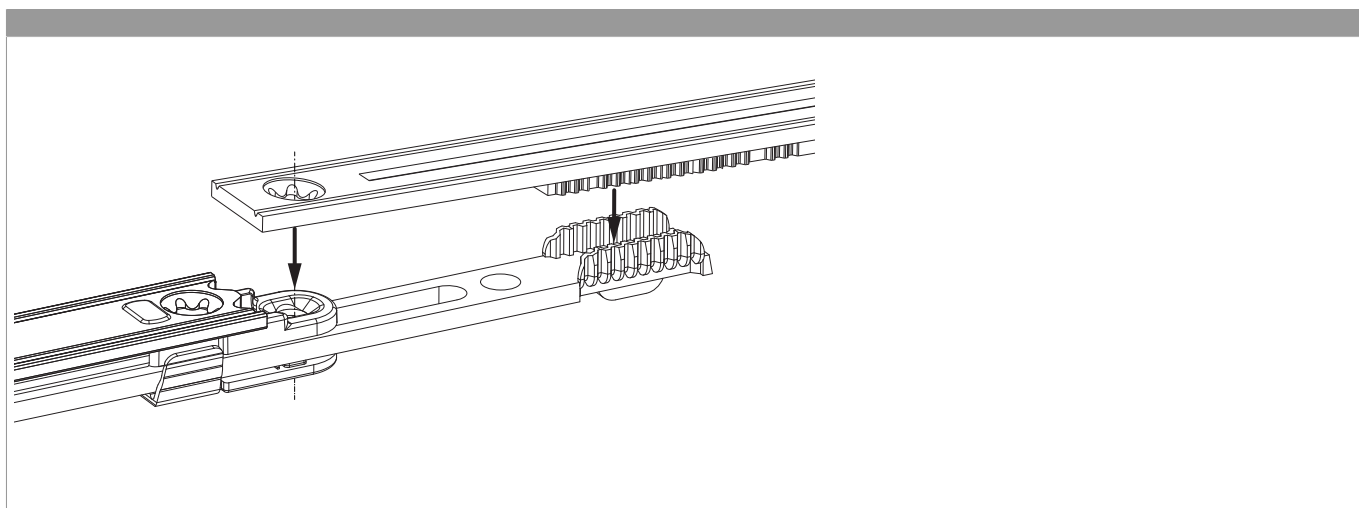
- Consigliamo di trattare il taglio dei componenti TRICOAT-PLUS con la vernice di ritocco TRICOAT-PLUS (cod. 358440).

1. Frontale
2. Asta mobile

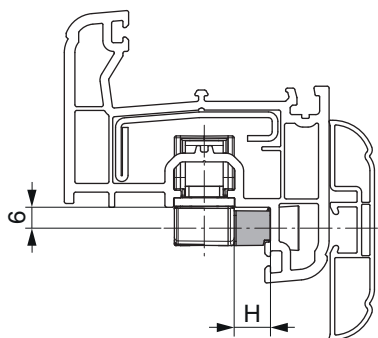
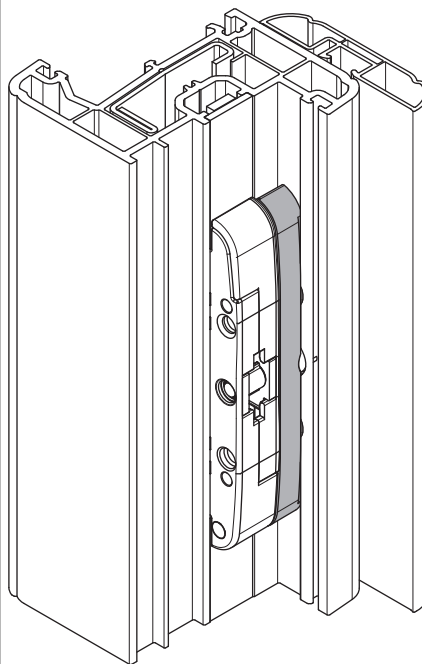
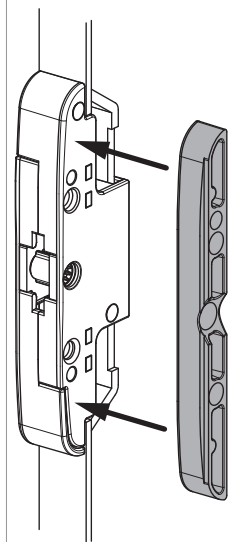
Oscillazione e regolazione in altezza dell'alza anta



Collegamento scarpetta dentata



Montaggio dello spessore scatola comando coprifascetta



H = Altezza del spessore intermedio

Regolazione pressione

Fungo e nottolino

