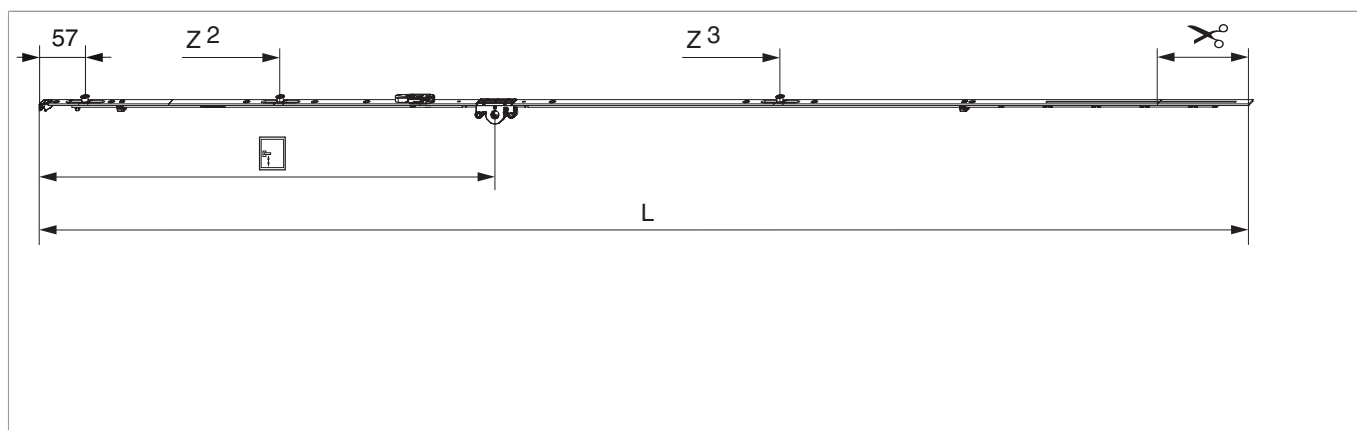




## 208786 - Cremonese AE Multi Matic 1950 E15 fix con 3 funghi HBB 1.701-1.950 HM700 argento

### Disegni tecnici



		<b>L</b>							<b>Nº</b>
argento	1950	1.846,5	15	700	1.701 - 1.950	260,5	1	10	208786 <sup>1)</sup>

<sup>1)</sup> Da impiegare per finestre antieffrazione realizzate in conformità a EN 1627.

### Tabella posizionamento viti

<b>Nº</b>		1	2	3	4	5	6	7	8	9	
208786	9	18,5	91,5	315	528,5	774	920	1.155	1.388	1.465	

### Tabella punti di chiusura

<b>Nº</b>		Z1	Z2	Z3	
208786	3	57	875	1.420	

### Dime

			<b>Nº</b>
Dima forature per fori martellina MM	per punta 3mm	1	203861
Dima forature per fori martellina MM	per punta D=3 mm e D=12 mm	1	203862

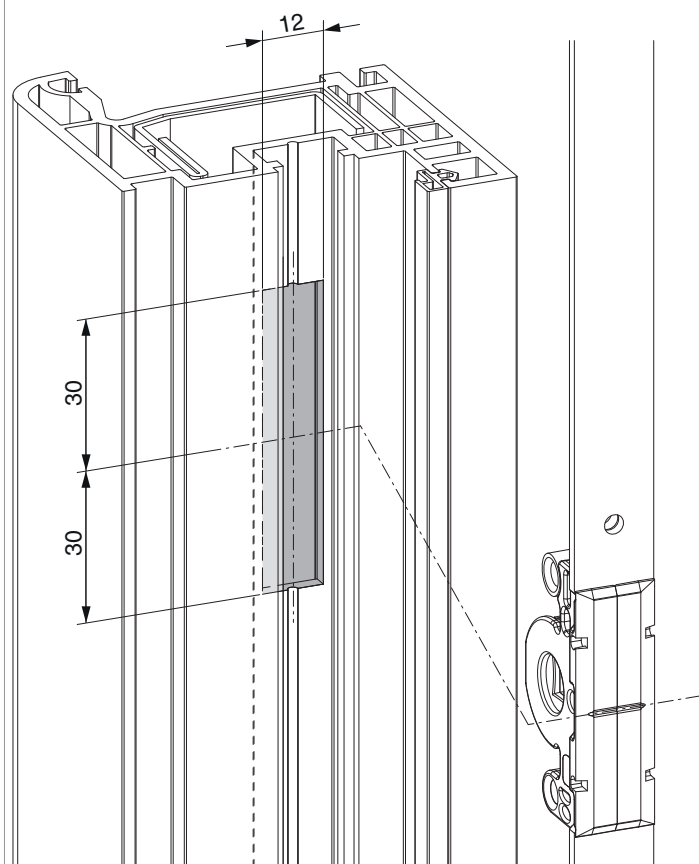
### Quote della scatola cremonese



- Larghezza fresata per scatola cremonese 12 mm
- Per fissaggio maniglia utilizzare viti SPAX Ø 5 mm o viti M5.

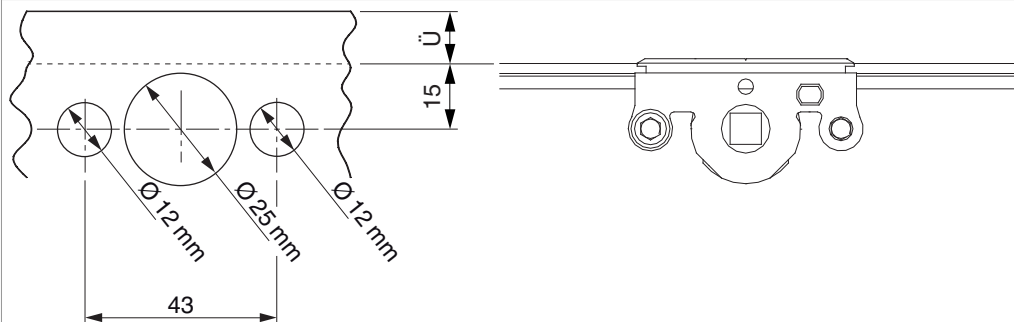
### Schema di fresata

per PVC e alluminio

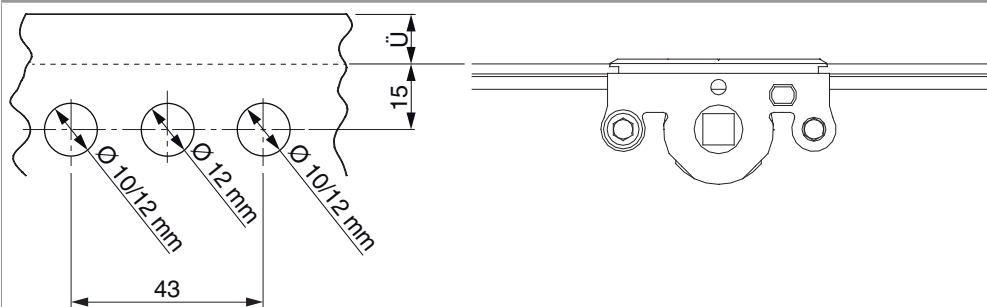


## Schema di foratura

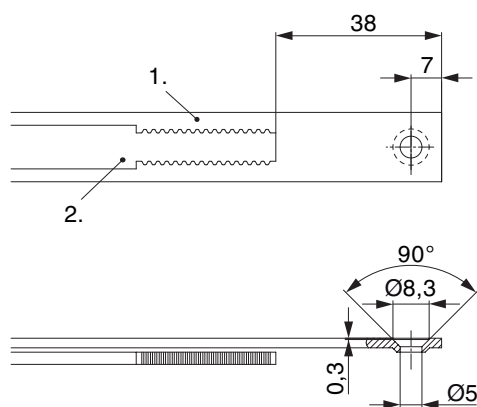
Per serramenti in legno



Per serramenti in PVC e alluminio



## Schema di tranciatura

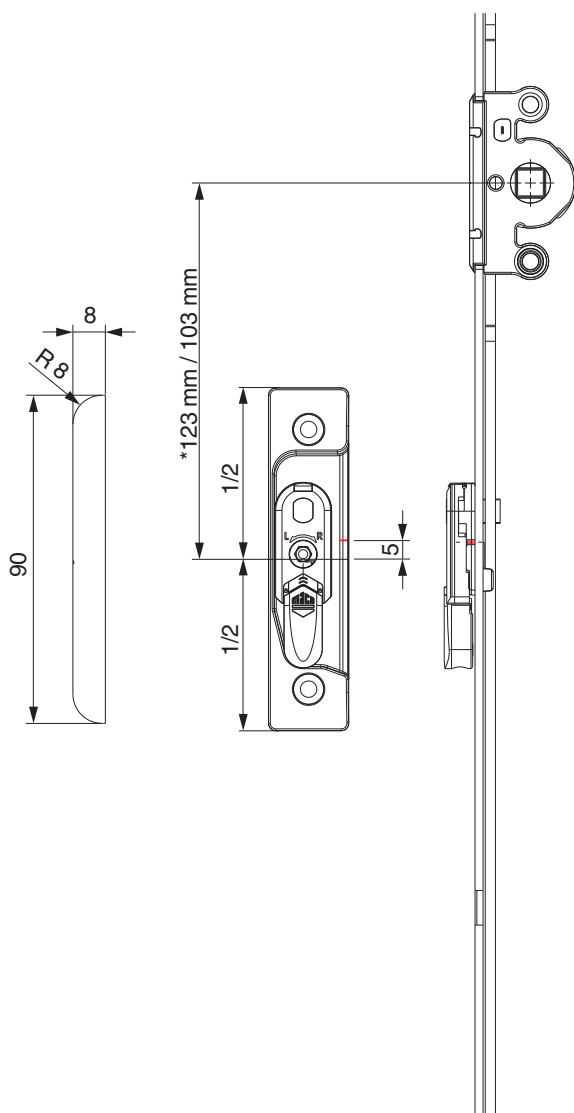


• Consigliamo di trattare il taglio dei componenti TRICOAT-PLUS con la vernice di ritocco TRICOAT-PLUS (cod. 358440).

1. Frontale
2. Asta mobile

## Posizionamento scontri alza anta

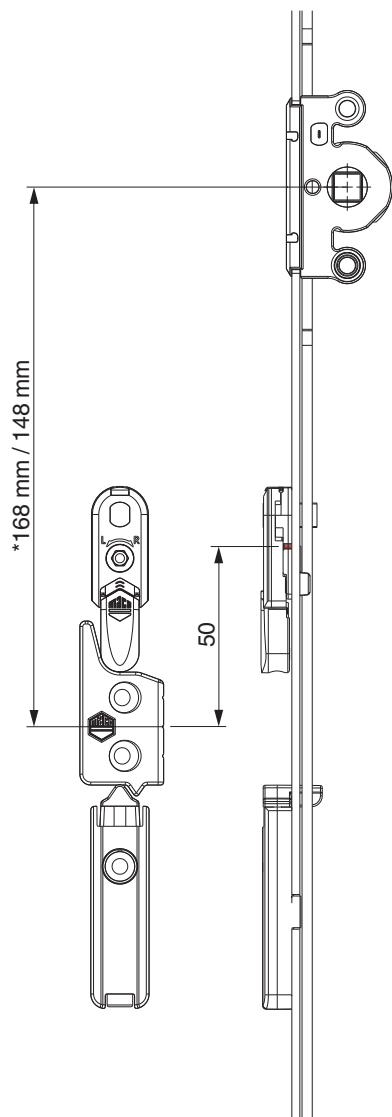
Scontro alza-anta A4 / senza scrocco porta



\* con cremonesi grandezza 660

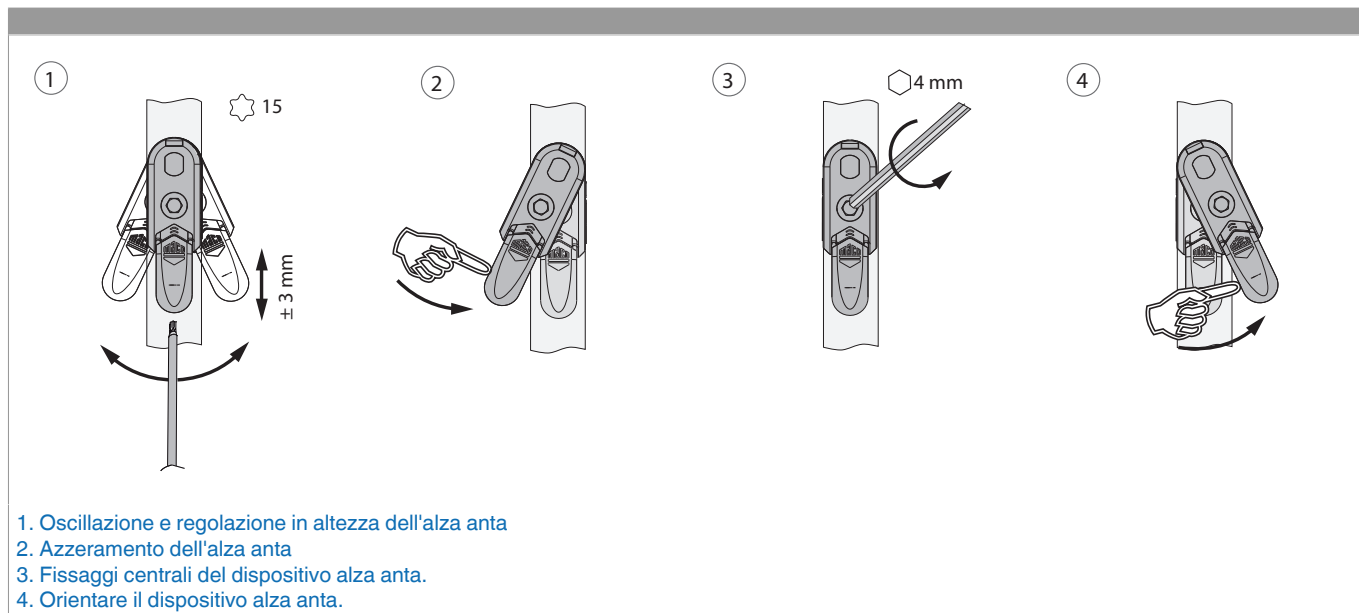


A12

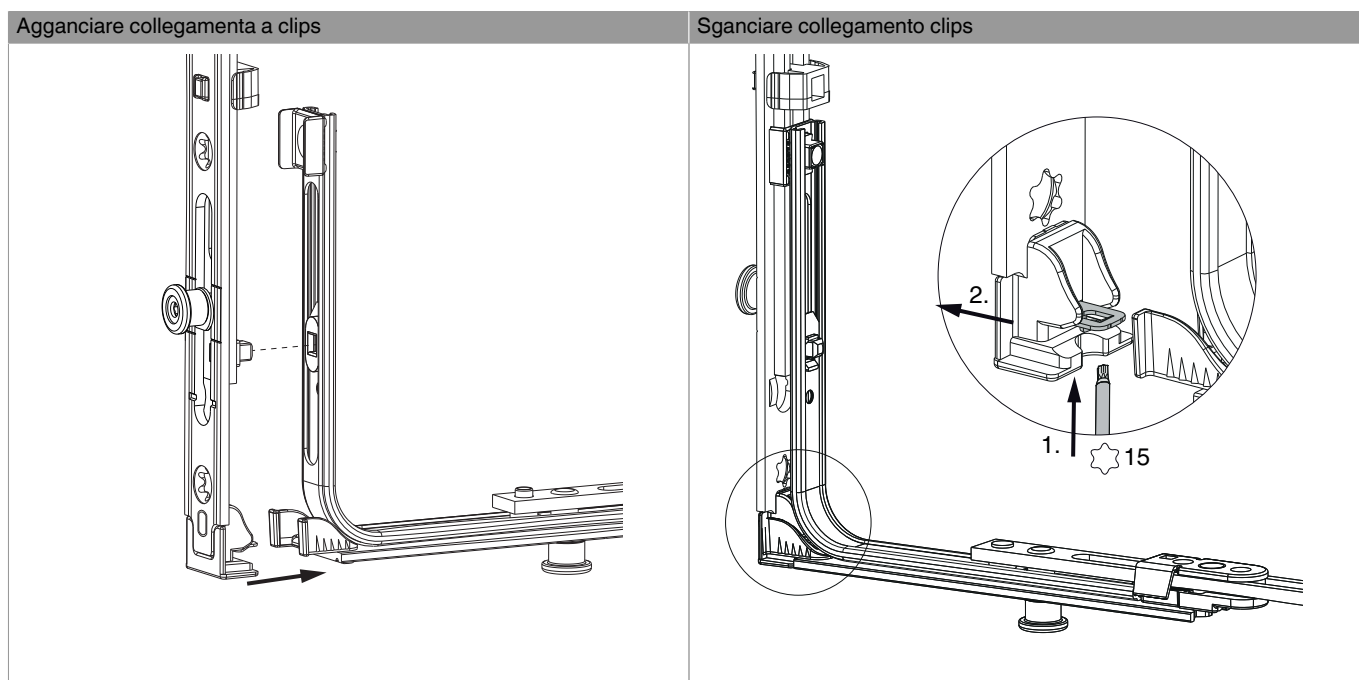


\* con cremonesi grandezza 660

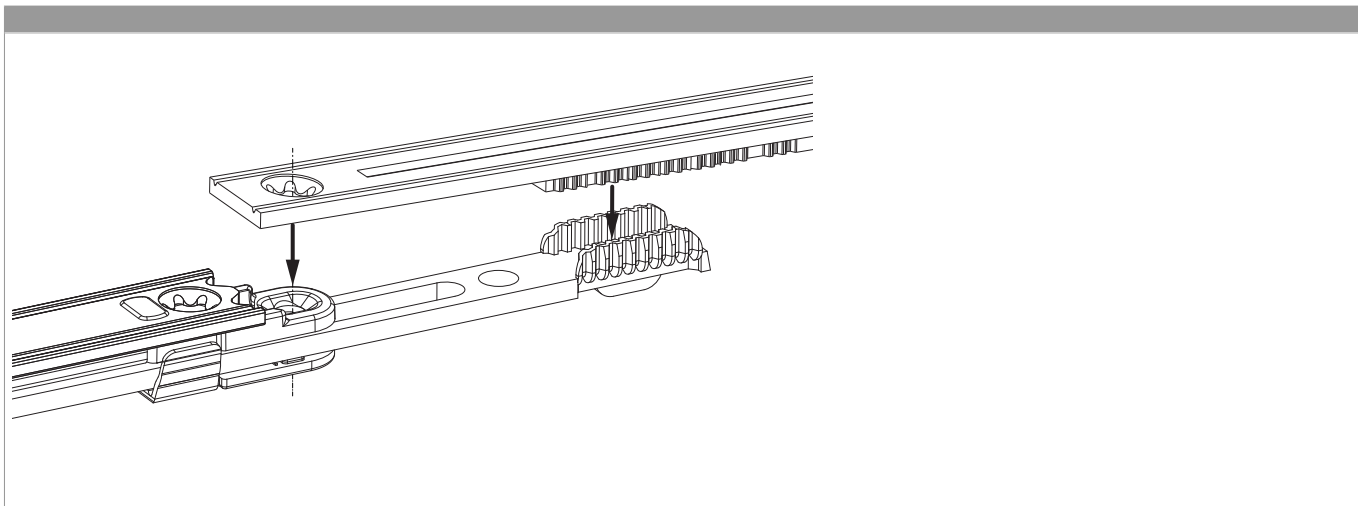
## Oscillazione e regolazione in altezza dell'alza anta



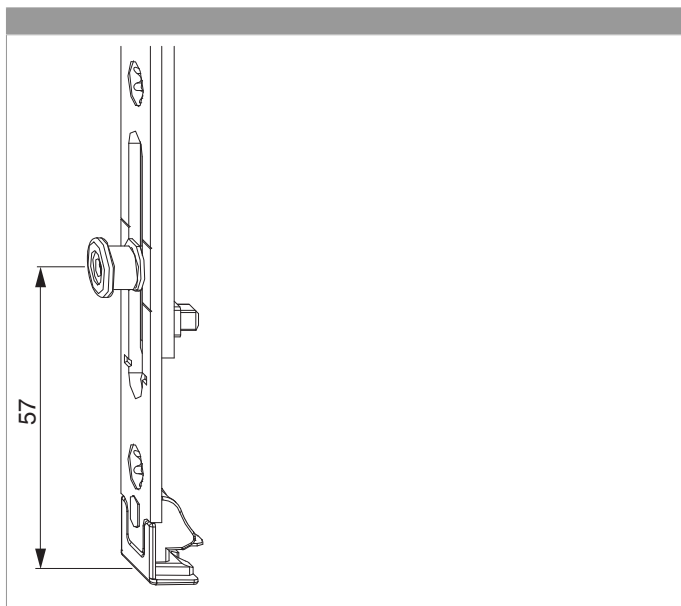
## Collegamento a clips antieffrazione



### Collegamento scarpetta dentata



### Posizione funghi



## Regolazione pressione

Fungo e nottolino

