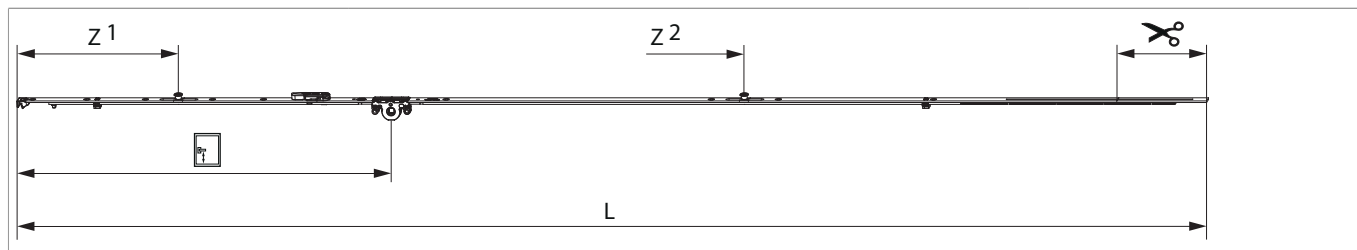




## 209261 - Cremonese Multi Matic 1700 E15 fix con 2 funghi HBB 1.591-1.700 HM500 argento

### Disegni tecnici



									<b>N<sup>o</sup></b>
argento	1700	1.596,5	15	500	1.591 - 1.700	260,5	1	10	<a href="#">209261</a>

### Tabella posizionamento viti

<b>N<sup>o</sup></b>		1	2	3	4	5	6	7	8	9	
<a href="#">209261</a>	9	18,5	91,5	170	260	328,5	574	930	1.020	1.229	

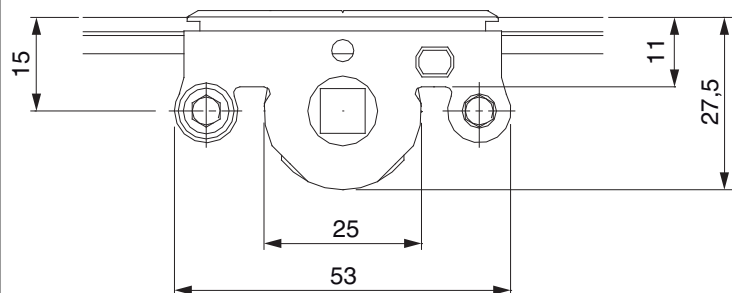
### Tabella punti di chiusura

<b>N<sup>o</sup></b>		Z1	Z2	
<a href="#">209261</a>	2	215	975	

### Dime

			<b>N<sup>o</sup></b>
Dima forature per fori martellina MM	per punta 3mm	1	<a href="#">203861</a>
Dima forature per fori martellina MM	per punta D=3 mm e D=12 mm	1	<a href="#">203862</a>
Dima completa con guidascontro cremonese MM		1	<a href="#">462407</a>

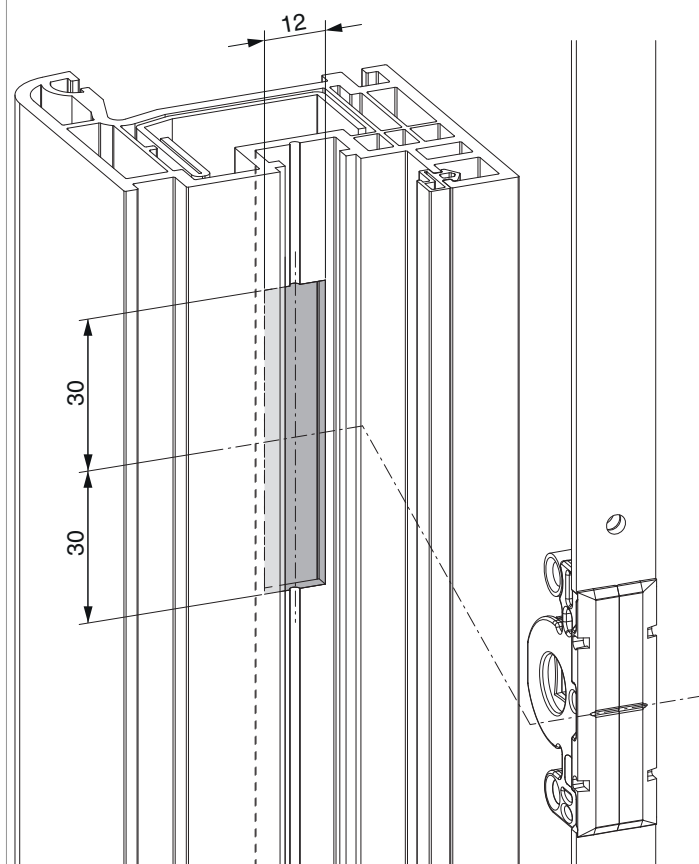
### Quote della scatola cremonese



- Larghezza fresata per scatola cremonese 12 mm
- Per fissaggio maniglia utilizzare viti SPAX Ø 5 mm o viti M5.

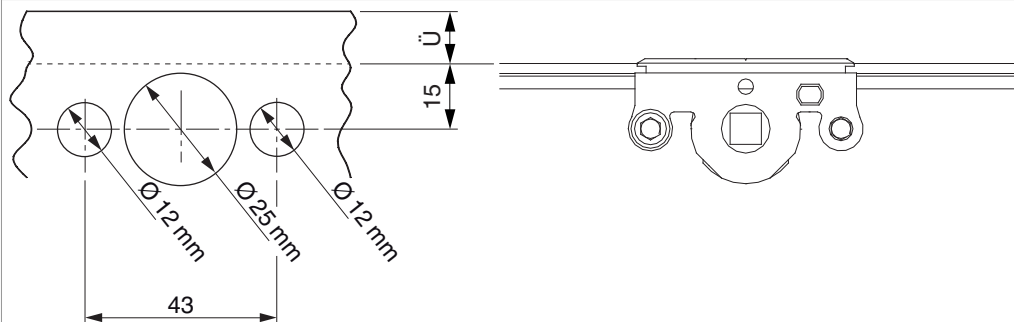
### Schema di fresata

per PVC e alluminio

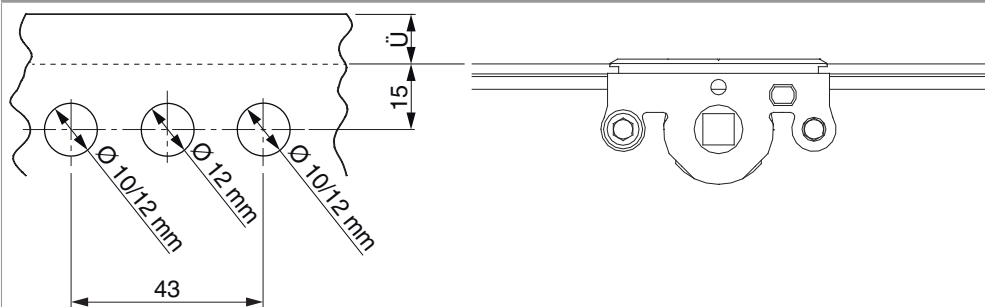


## Schema di foratura

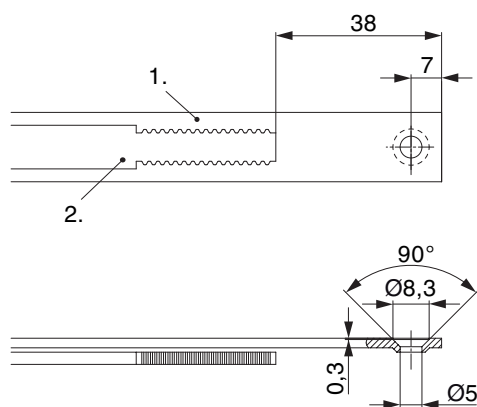
Per serramenti in legno



Per serramenti in PVC e alluminio



## Schema di tranciatura

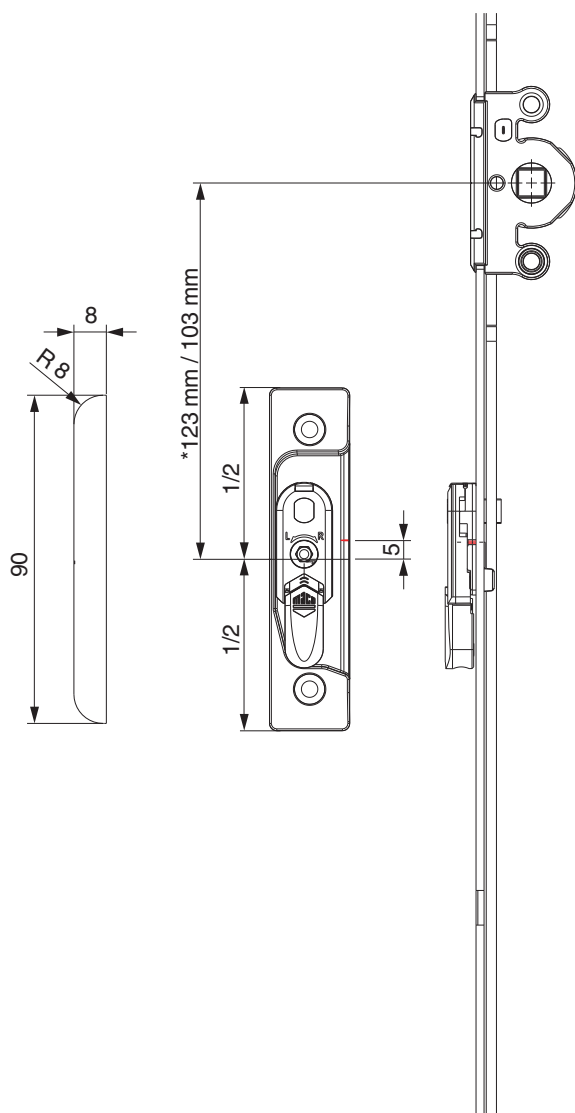


• Consigliamo di trattare il taglio dei componenti TRICOAT-PLUS con la vernice di ritocco TRICOAT-PLUS (cod. 358440).

1. Frontale  
2. Asta mobile

## Posizionamento scontri alza anta

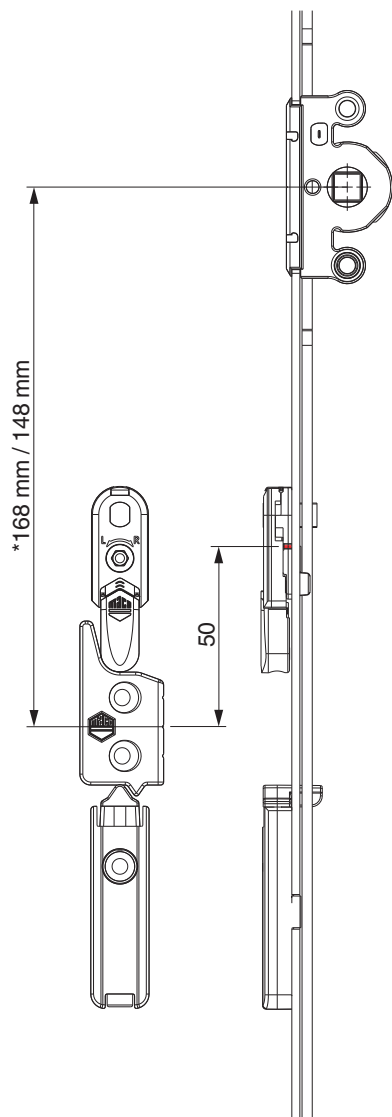
Scontro alza-anta A4 / senza scrocco porta



\* con cremonesi grandezza 660

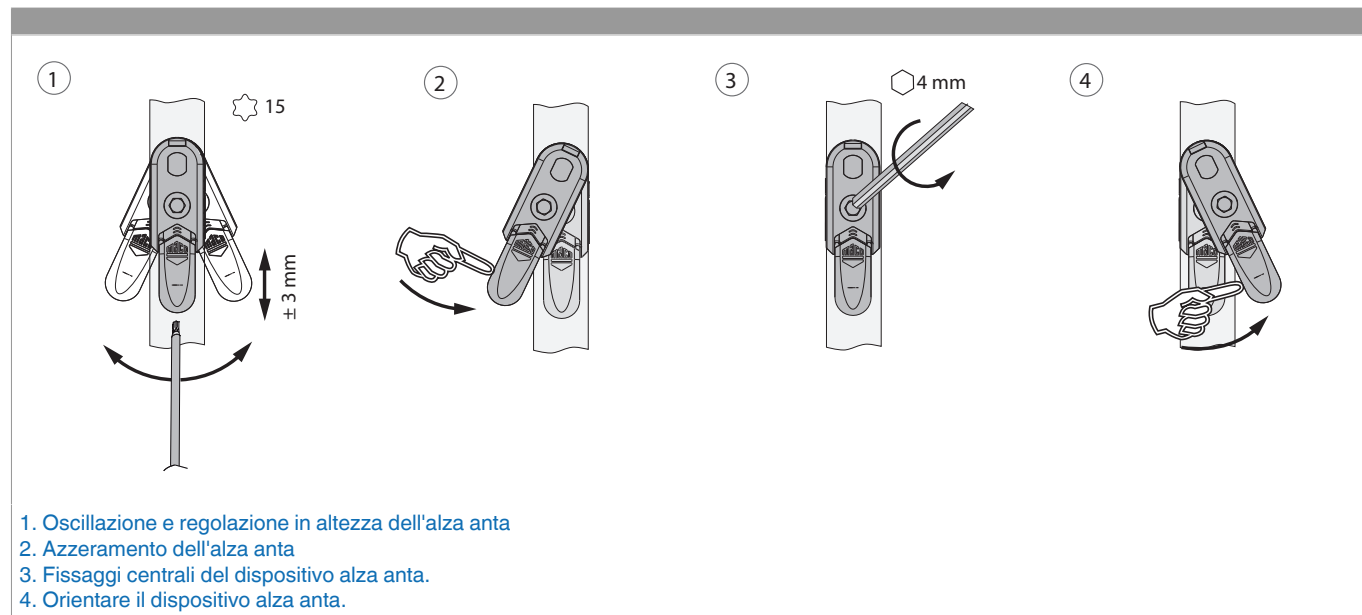


A12

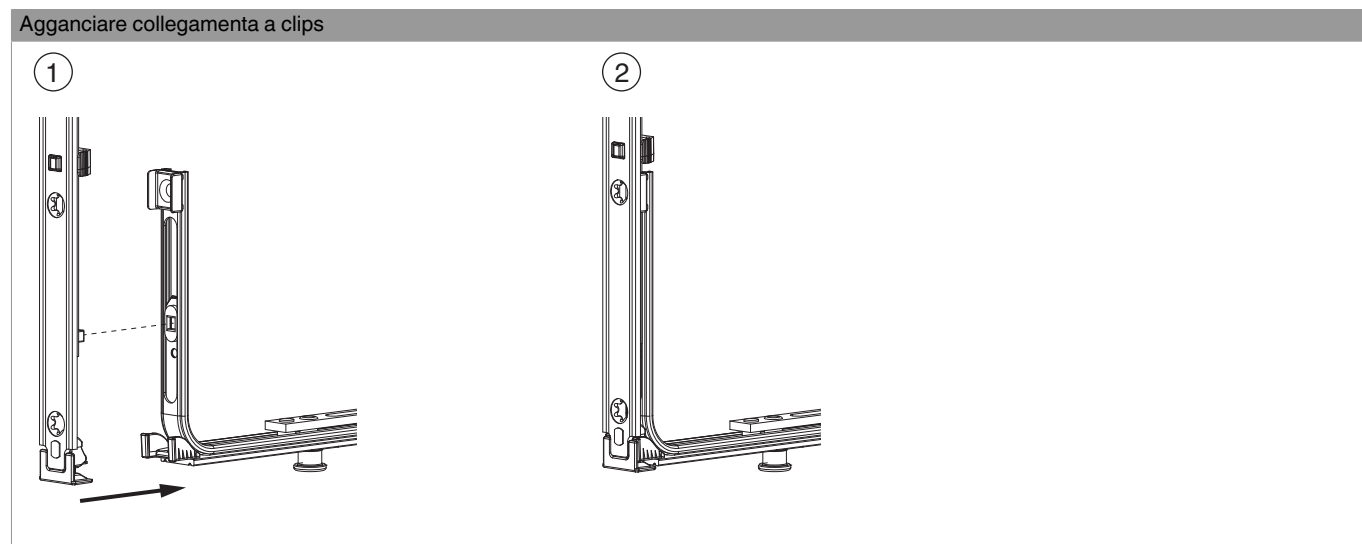


\* con cremonesi grandezza 660

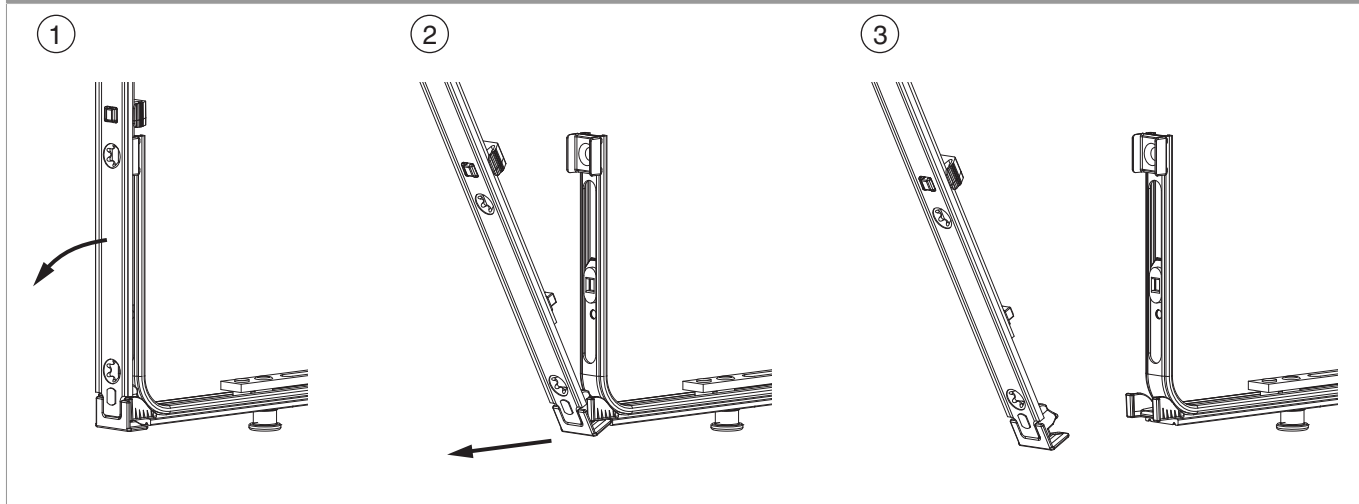
## Oscillazione e regolazione in altezza dell'alza anta



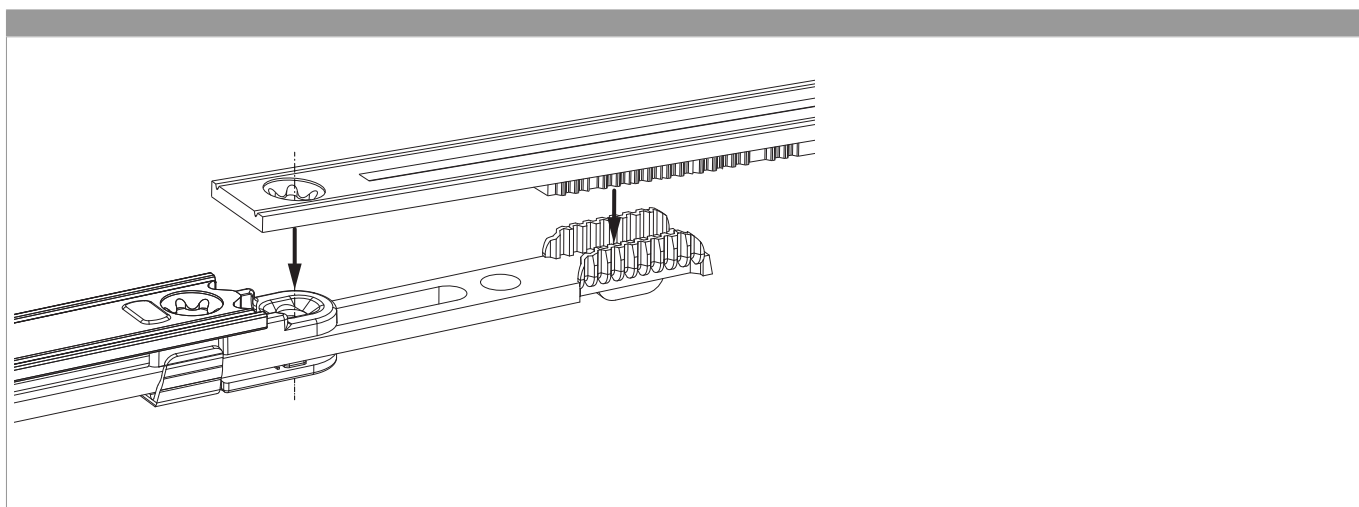
## Collegamento a clips



Sganciare collegamento clips



Collegamento scarpetta dentata



## Regolazione pressione

Fungo e nottolino

