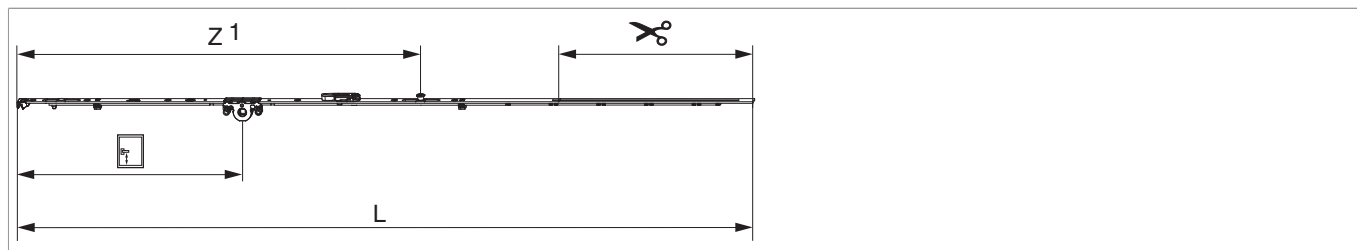




217867 - Cremonese Multi Matic 1090 E15 fix con 1 fungo HBB 841-1.090 HM300 argento

Disegni tecnici



		L							Nº
argento	1090	986,5	15	300	841 - 1.090	260,5	1	20	217867

Tabella posizionamento viti

Nº		1	2	3	4	5	6	7	8	9	
217867	6	18,5	91,5	200	374	504	585				

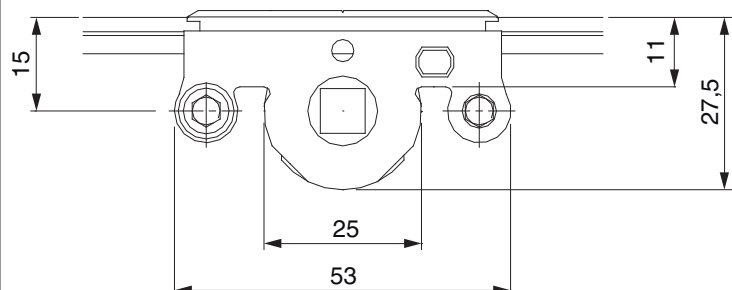
Tabella punti di chiusura

Nº		Z1	Z2	
217867	1	540		

Dime

			Nº
Dima forature per fori martellina MM	per punta 3mm	1	203861
Dima forature per fori martellina MM	per punta D=3 mm e D=12 mm	1	203862

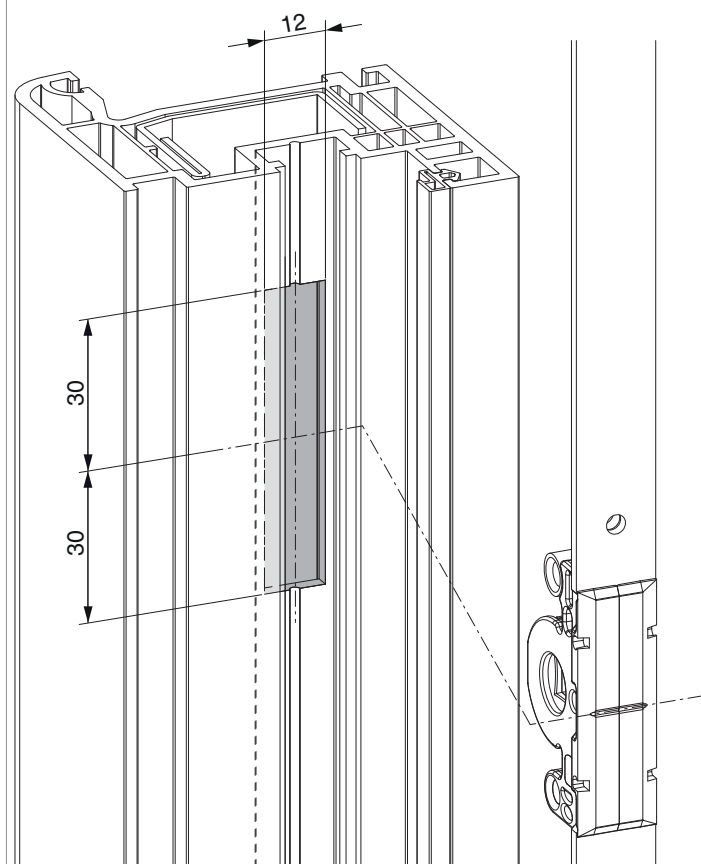
Quote della scatola cremonese



- Larghezza fresata per scatola cremonese 12 mm
- Per fissaggio maniglia utilizzare viti SPAX Ø 5 mm o viti M5.

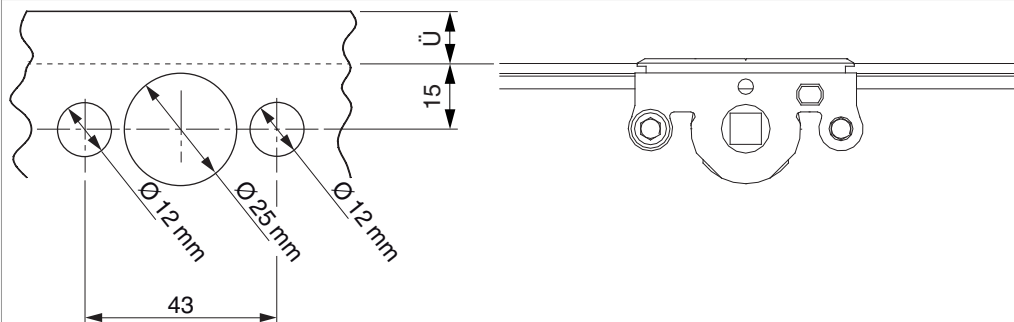
Schema di fresata

per PVC e alluminio

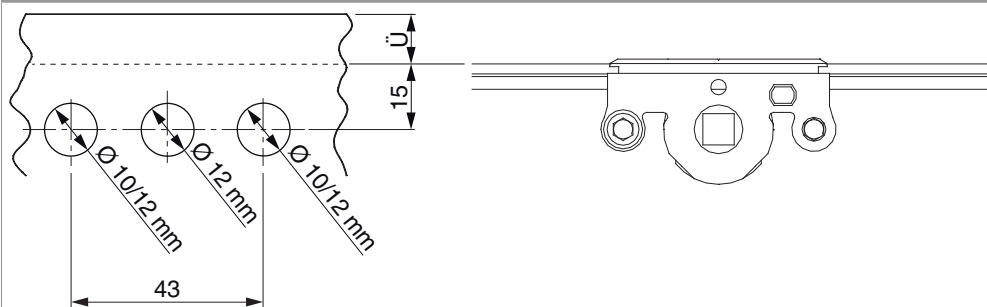


Schema di foratura

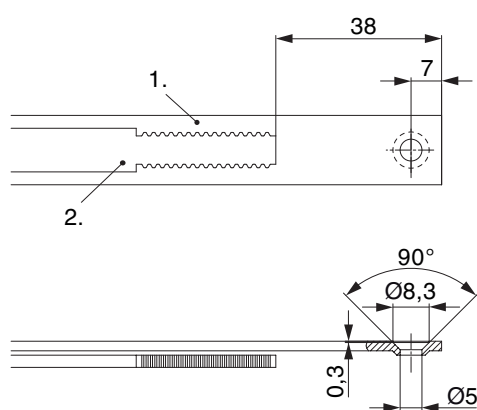
Per serramenti in legno



Per serramenti in PVC e alluminio



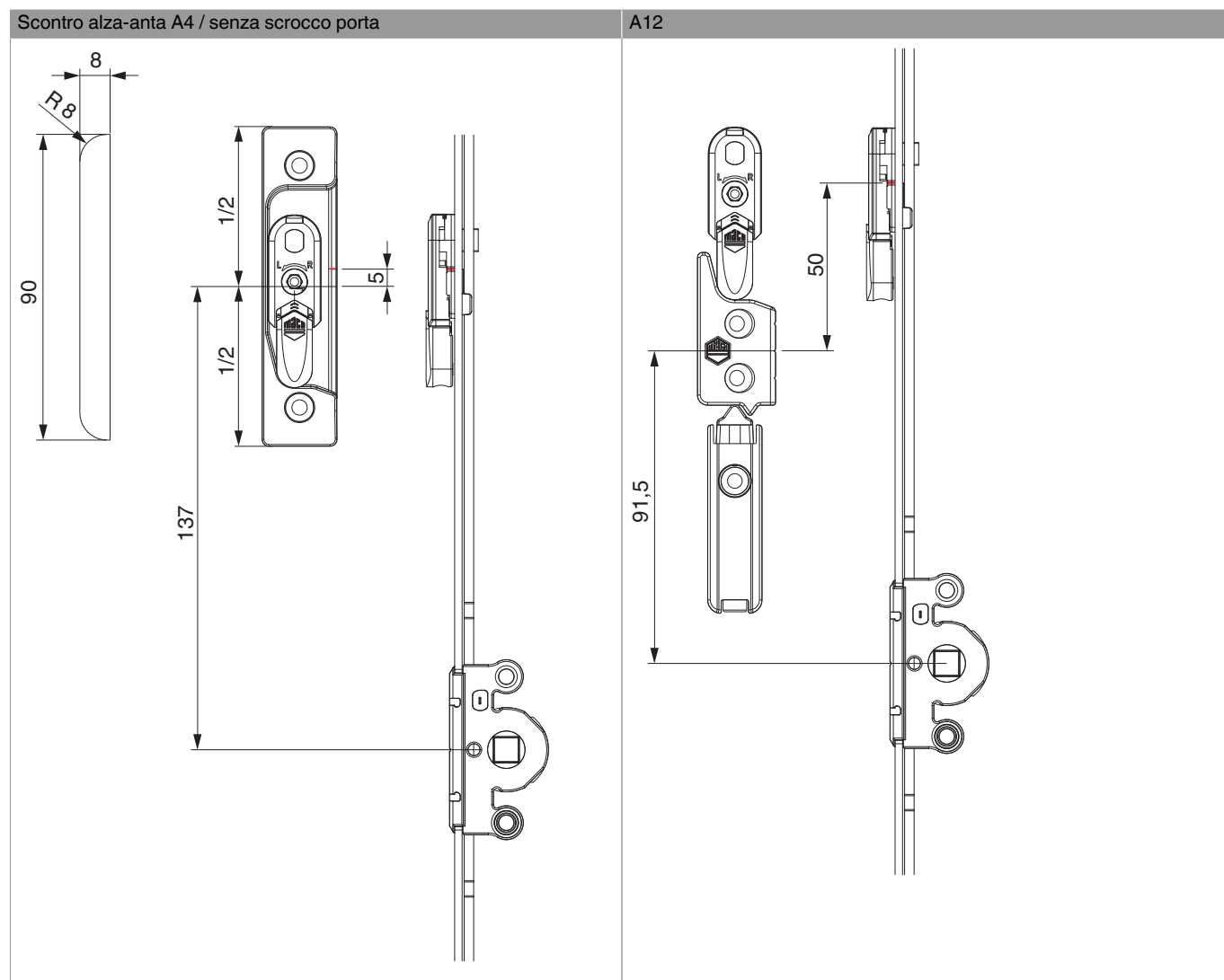
Schema di tranciatura



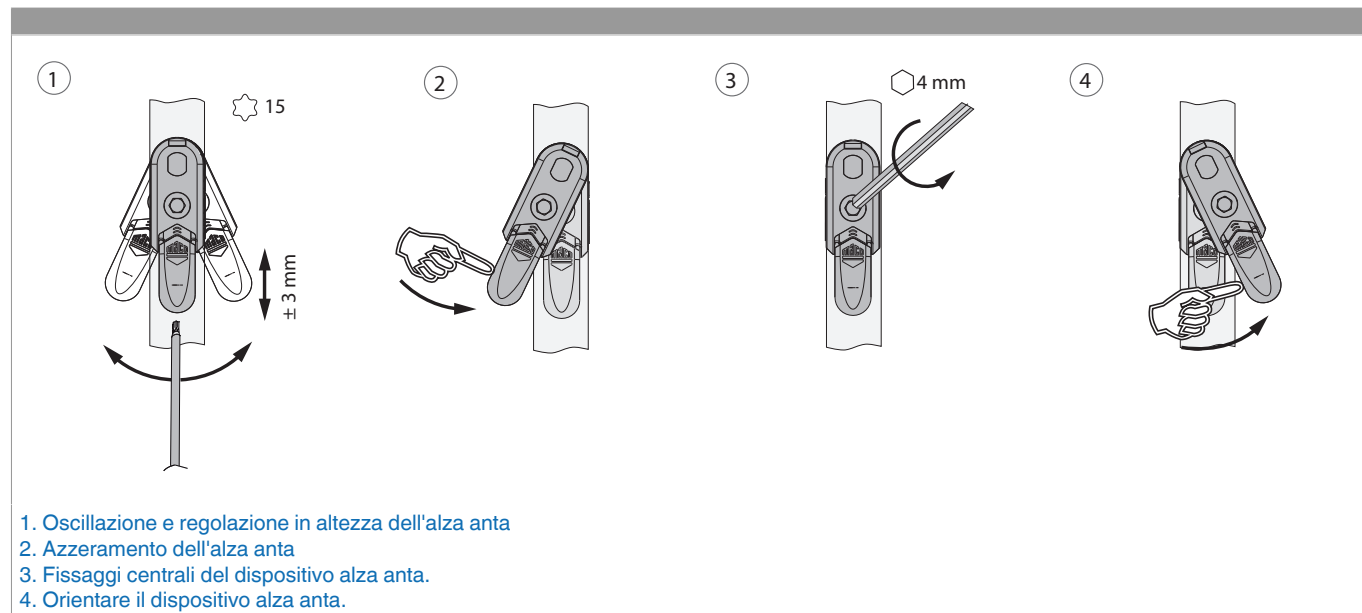
• Consigliamo di trattare il taglio dei componenti TRICOAT-PLUS con la vernice di ritocco TRICOAT-PLUS (cod. 358440).

1. Frontale
2. Asta mobile

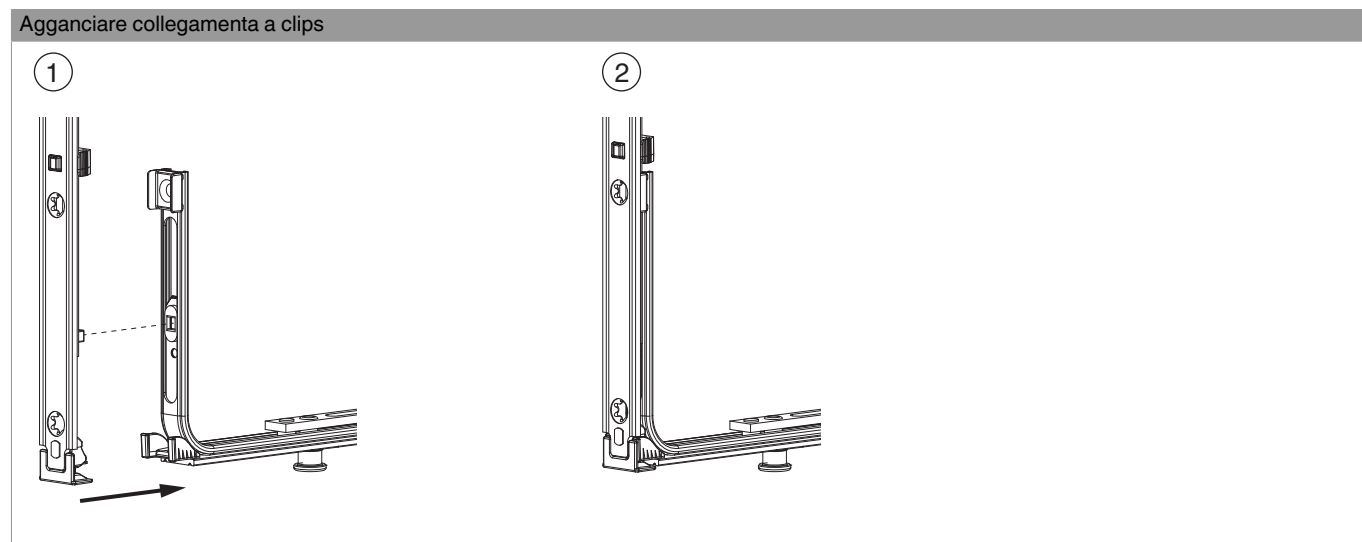
Posizionamento scontri alza anta



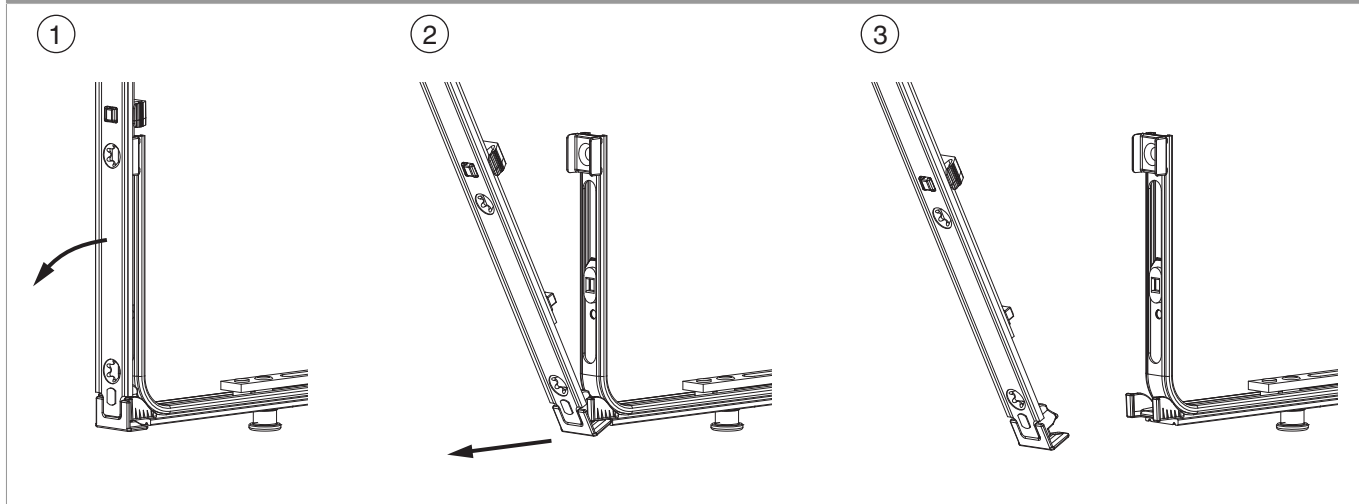
Oscillazione e regolazione in altezza dell'alza anta



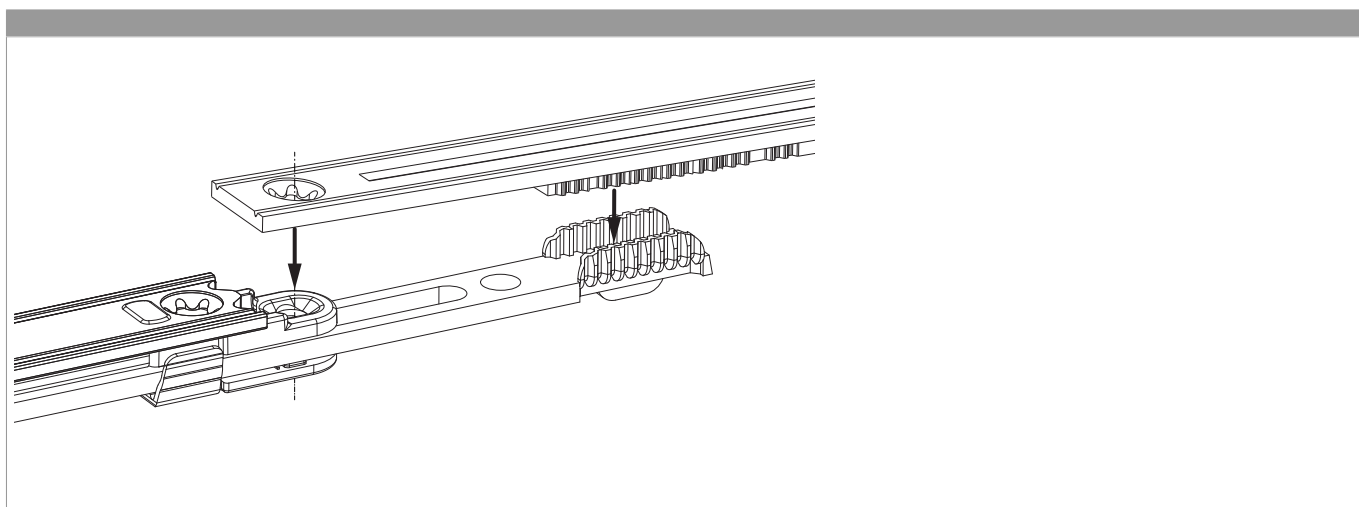
Collegamento a clips



Sganciare collegamento clips



Collegamento scarpetta dentata



Regolazione pressione

Fungo e nottolino

