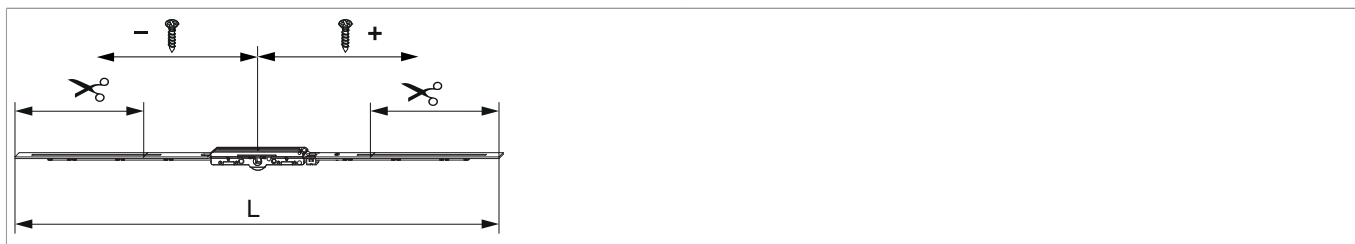




## 202491 - Cremonese A-B Multi Matic 800 E6,5 variabile HBB 530-800 argento

### Disegni tecnici



		<b>L</b>					<b>N°</b>
argento	800	640	6,5	530 - 800	200	20	202491 <sup>1)</sup>

<sup>1)</sup> Per l'avvitamento del frontale usare il fermo per frontale (cod. 213287)

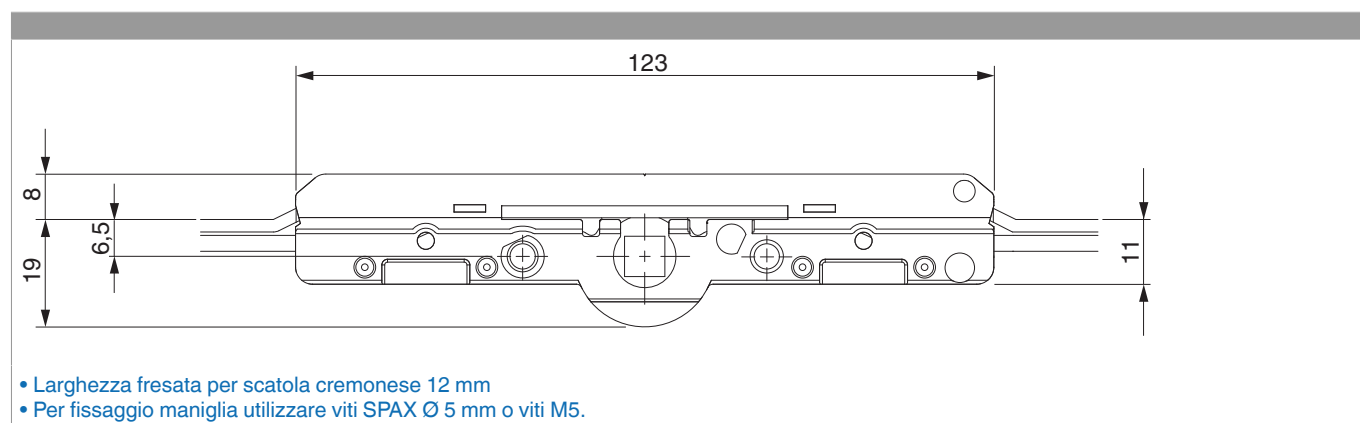
### Tabella posizionamento viti

<b>N°</b>		1	2	3	4	5	6	7	8
202491	0								

### Tabella punti di chiusura

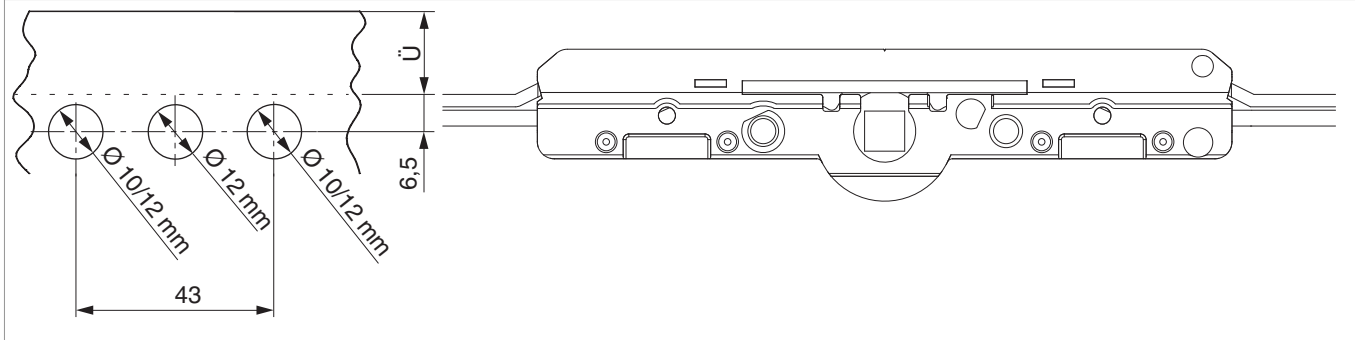
<b>N°</b>		Z1	Z2	Z3
202491	0			

### Quote della scatola cremonese

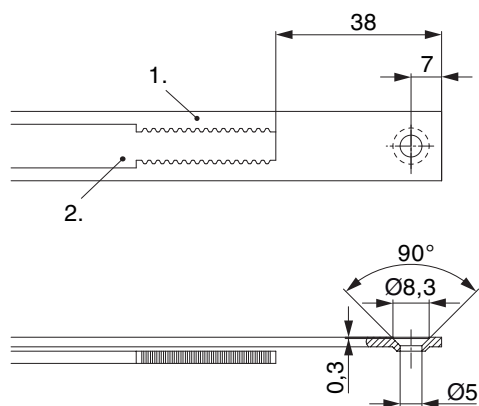


## Schema di foratura

Per serramenti in legno, PVC e alluminio



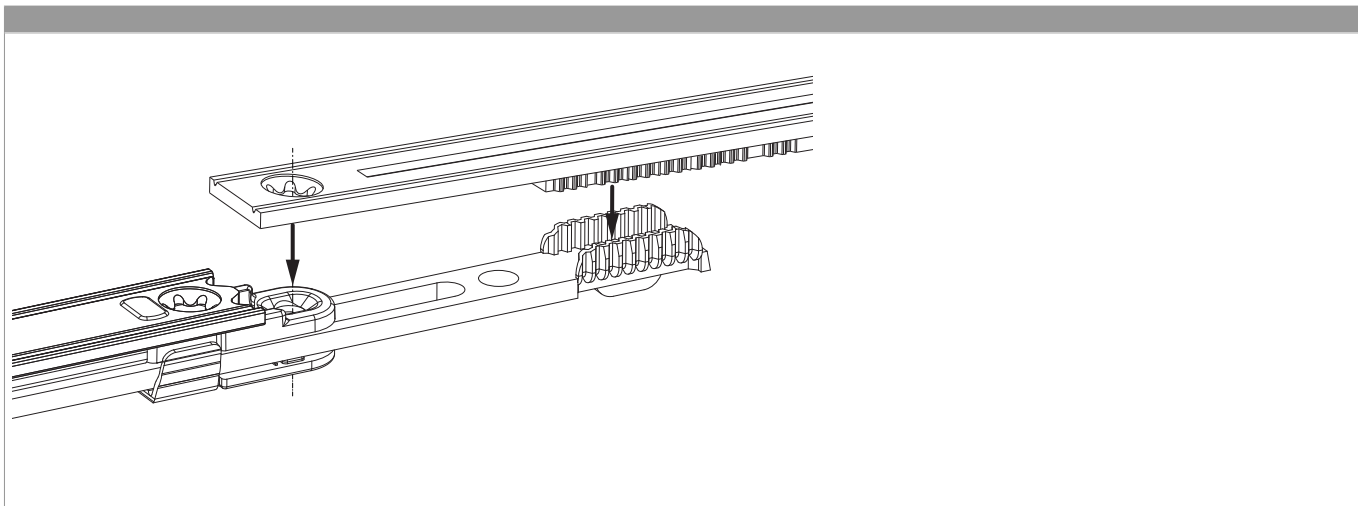
## Schema di tranciatura



• Consigliamo di trattare il taglio dei componenti TRICOAT-PLUS con la vernice di ritocco TRICOAT-PLUS (cod. 358440).

1. Frontale
2. Asta mobile

## Collegamento scarpetta dentata



## Regolazione pressione

Fungo e nottolino

