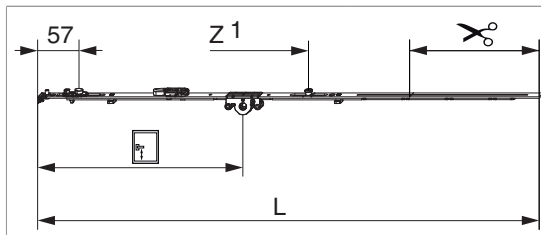


## 209372 - Cremonese Multi Matic 840 E15 fix con bilanciere con 1 fungo HBB 661-840 HM300 argento

### Disegni tecnici



|         |     | <b>L</b> |    |     |           |       |   |    | <b>Nº</b> |
|---------|-----|----------|----|-----|-----------|-------|---|----|-----------|
| argento | 840 | 736,5    | 15 | 300 | 661 - 840 | 190,5 | 1 | 20 | 209372    |

### Tabella posizionamento viti

| <b>Nº</b> |   | 1    | 2    | 3   | 4 | 5 | 6 | 7 | 8 | 9 | 10 | 11 | 12 | 13 | 14 |
|-----------|---|------|------|-----|---|---|---|---|---|---|----|----|----|----|----|
| 209372    | 3 | 18,5 | 91,5 | 429 |   |   |   |   |   |   |    |    |    |    |    |

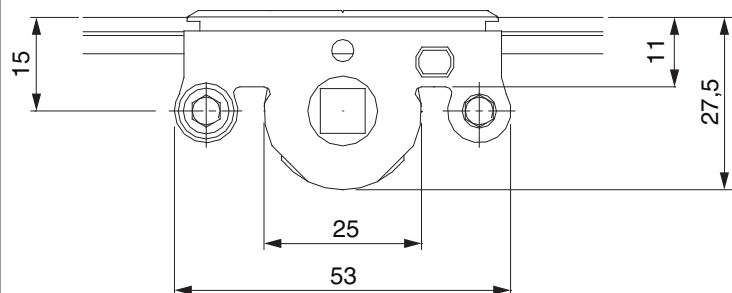
### Tabella punti di chiusura

| <b>Nº</b> |   | Z1  | Z2 | Z3 | Z4 |
|-----------|---|-----|----|----|----|
| 209372    | 1 | 395 |    |    |    |

### Dime

|  |                          |        |  |                            |             | <b>Nº</b> |        |
|--|--------------------------|--------|--|----------------------------|-------------|-----------|--------|
| Dima fresa per cremonese fix MM con bilanciere       |                          |        |  | Aria 4                     | 661 - 1.090 | 1         | 214152 |
| Dima forature per fori martellina MM                 |                          |        |  | per punta 3mm              |             | 1         | 203861 |
| Dima forature per fori martellina MM                 |                          |        |  | per punta D=3 mm e D=12 mm |             | 1         | 203862 |
| Dima completa con guida-scontro per cremonese fix MM | con guida-scontro L=48mm |        |  |                            | 661 - 1.340 | 1         | 204774 |
| Dima completa con guida-scontro per cremonese fix MM | scontri 48 mm            | 2 ante |  | per cava ferramenta        | 431 - 1.340 | 1         | 210983 |

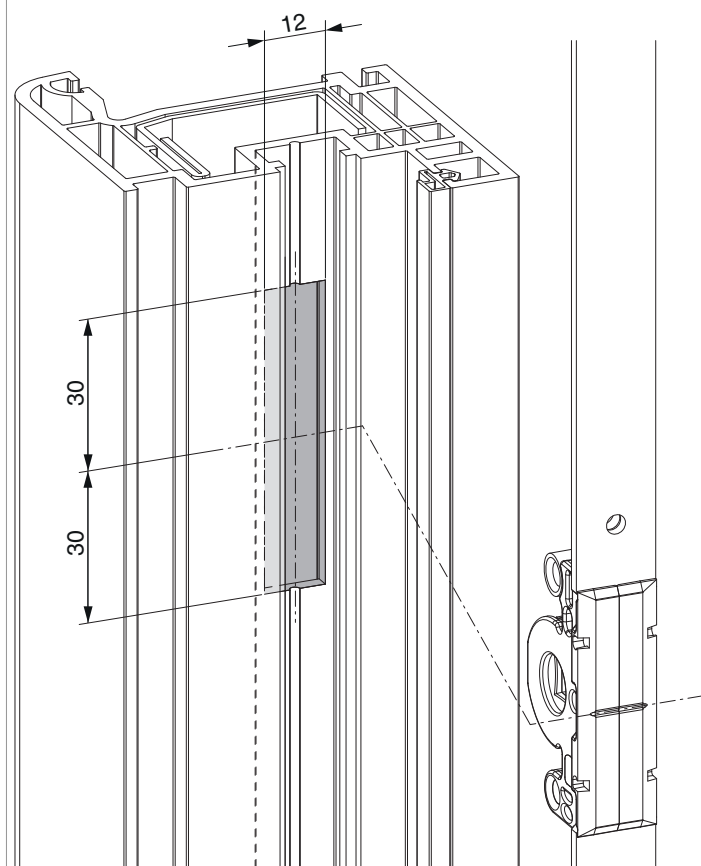
### Quote della scatola cremonese



- Larghezza fresata per scatola cremonese 12 mm
- Per fissaggio maniglia utilizzare viti SPAX Ø 5 mm o viti M5.

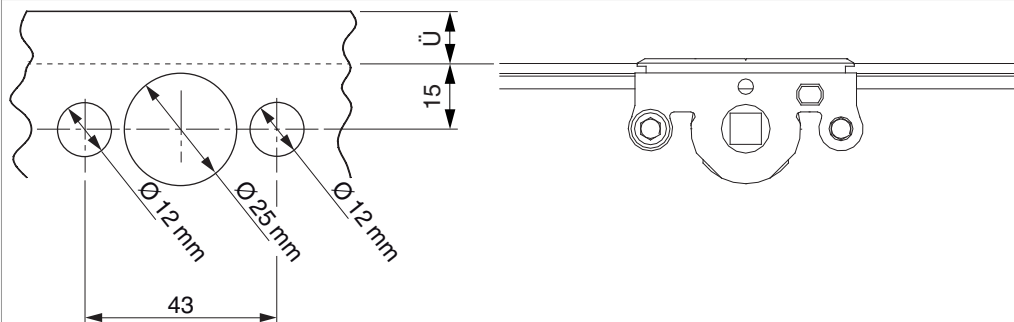
### Schema di fresata

per PVC e alluminio

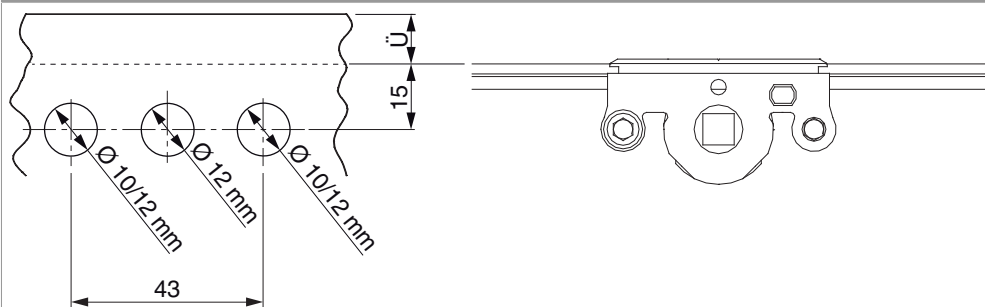


## Schema di foratura

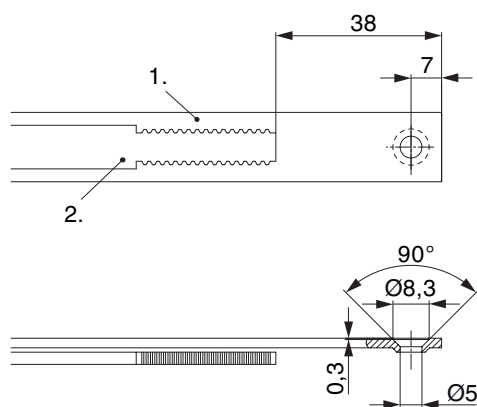
Per serramenti in legno



Per serramenti in PVC e alluminio



## Schema di tranciatura

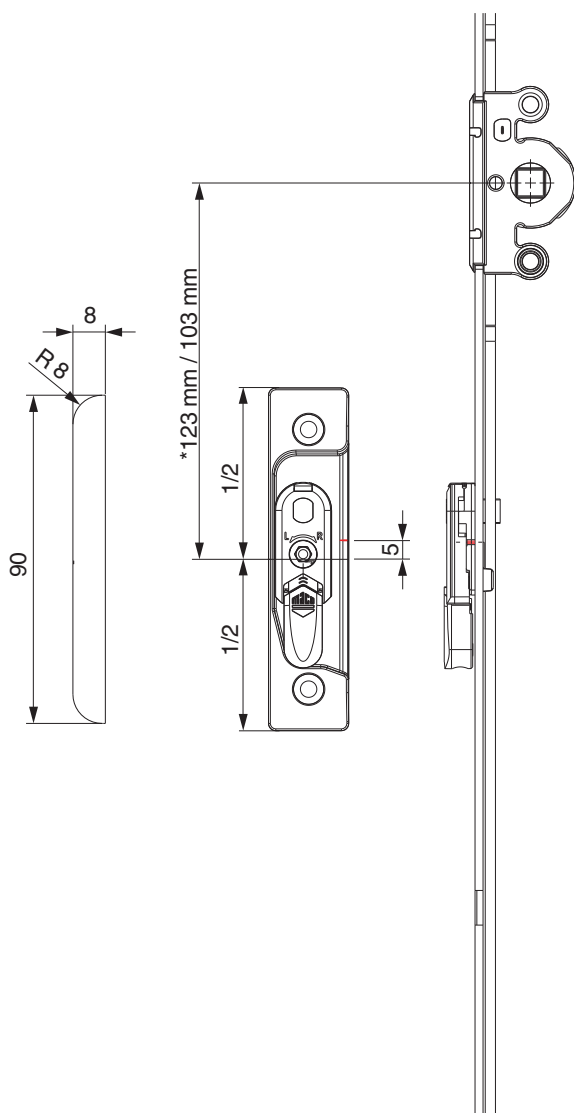


• Consigliamo di trattare il taglio dei componenti TRICOAT-PLUS con la vernice di ritocco TRICOAT-PLUS (cod. 358440).

1. Frontale  
2. Asta mobile

## Posizionamento scontri alza anta

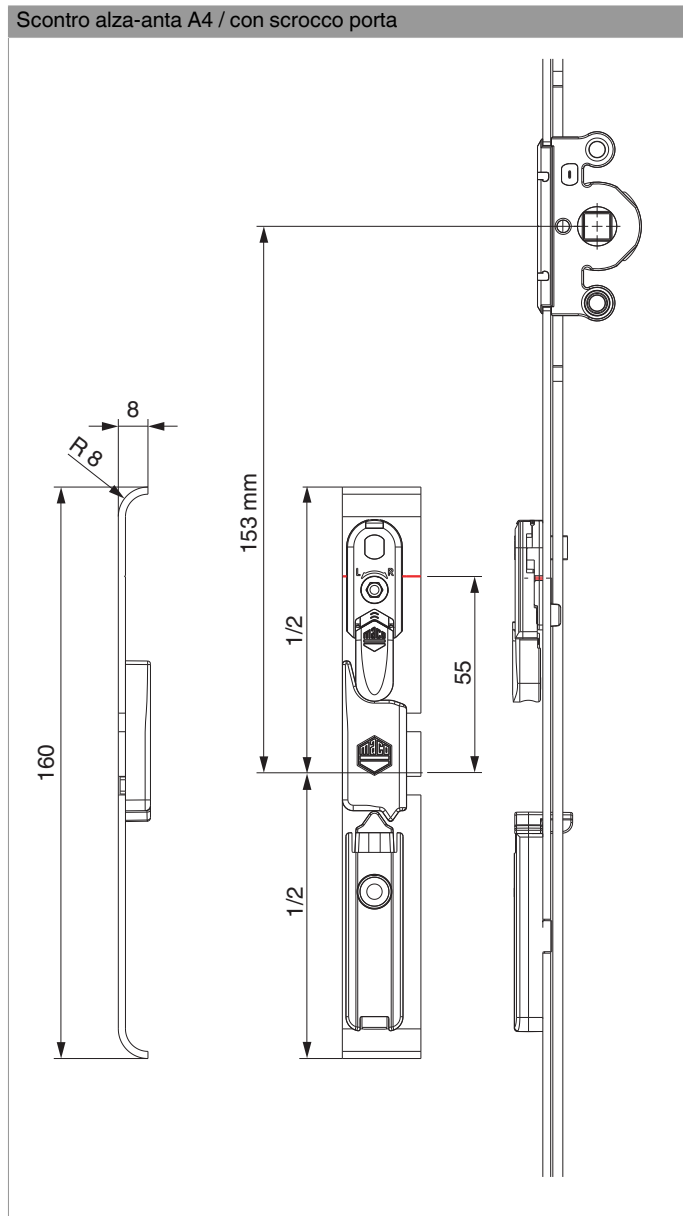
Scontro alza-anta A4 / senza scrocco porta



\* con cremonesi grandezza 660

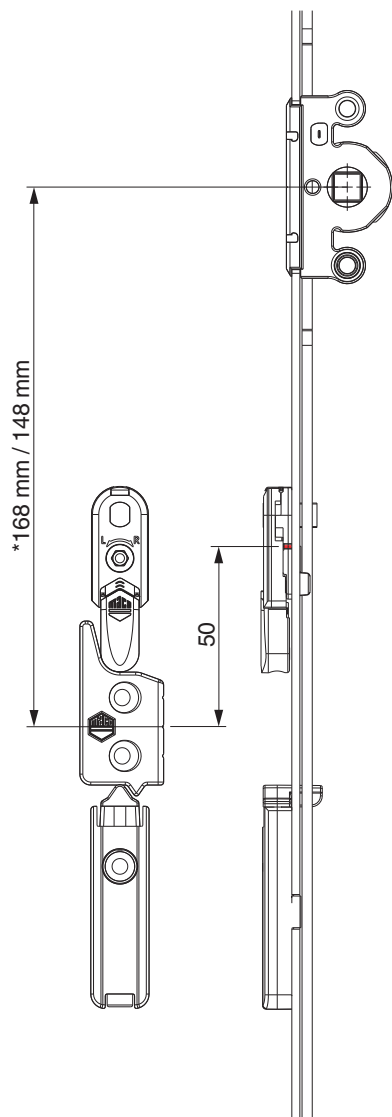


Scontro alza-anta A4 / con scrocco porta



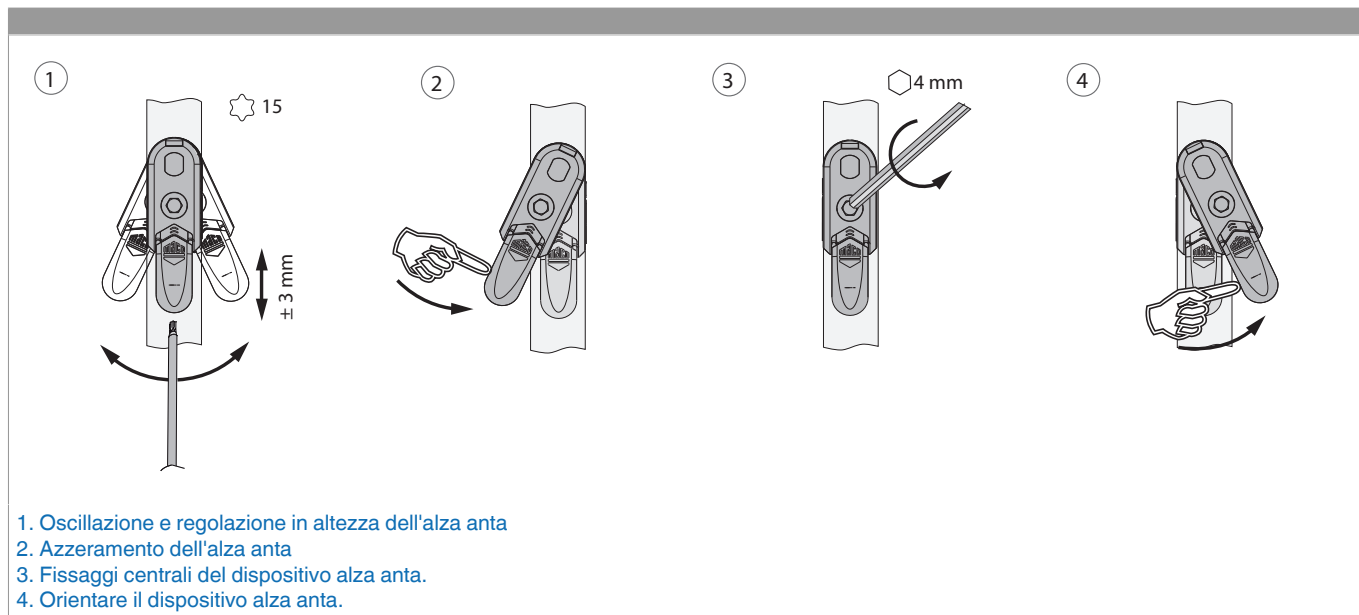


A12



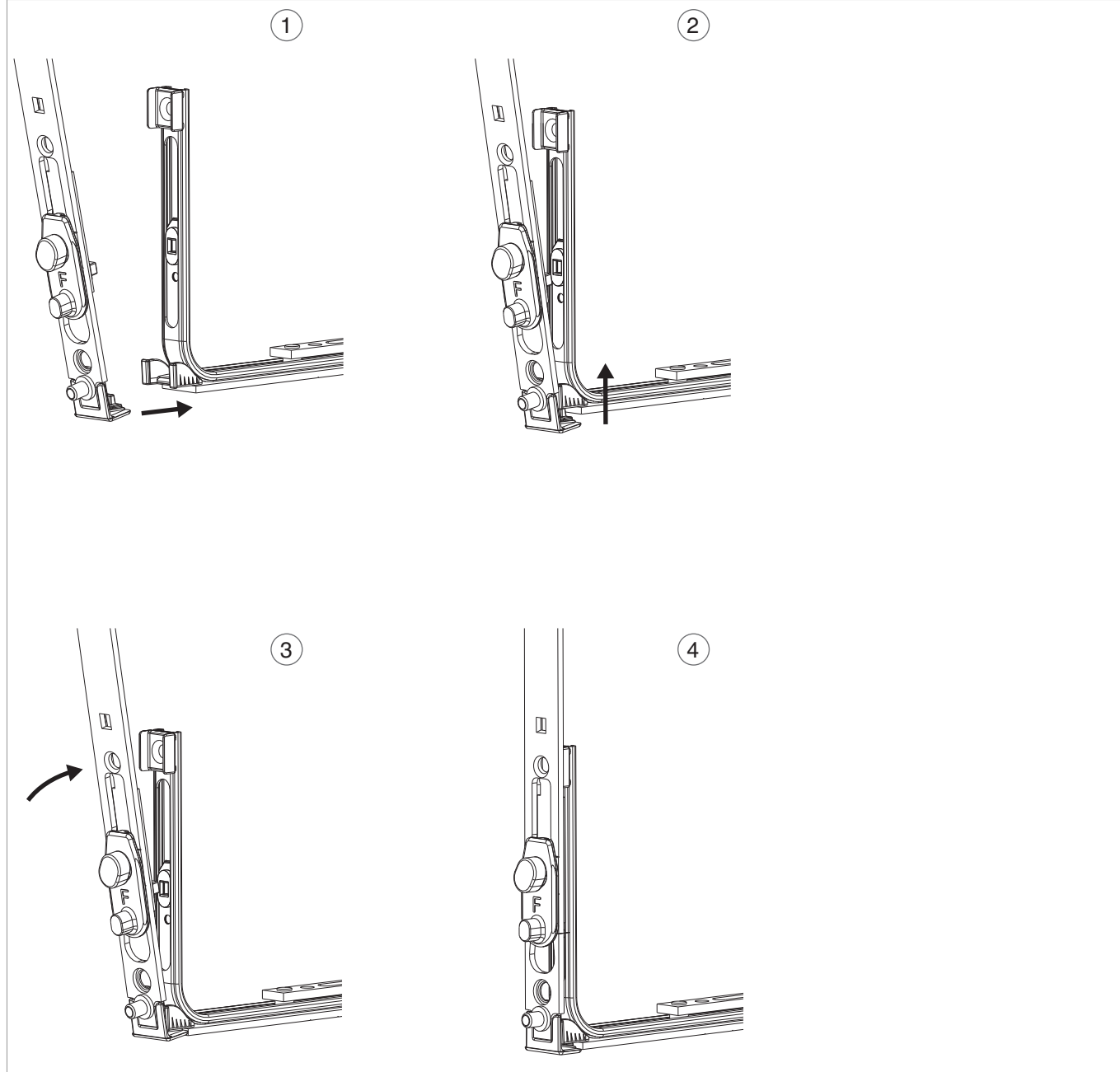
\* con cremonesi grandezza 660

## Oscillazione e regolazione in altezza dell'alza anta



## Collegamento a clips per bilanciere

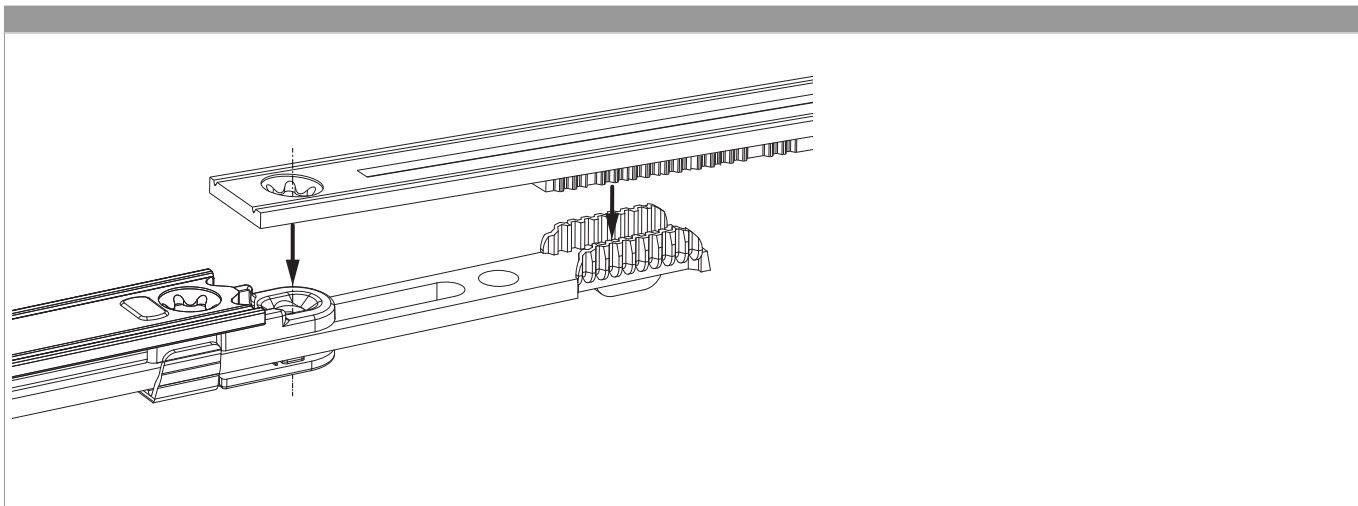
Agganciare collegamenta a clips



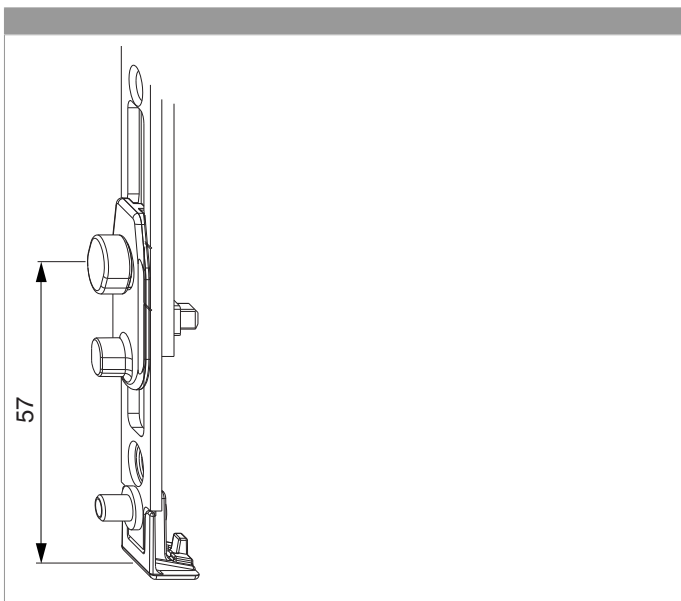




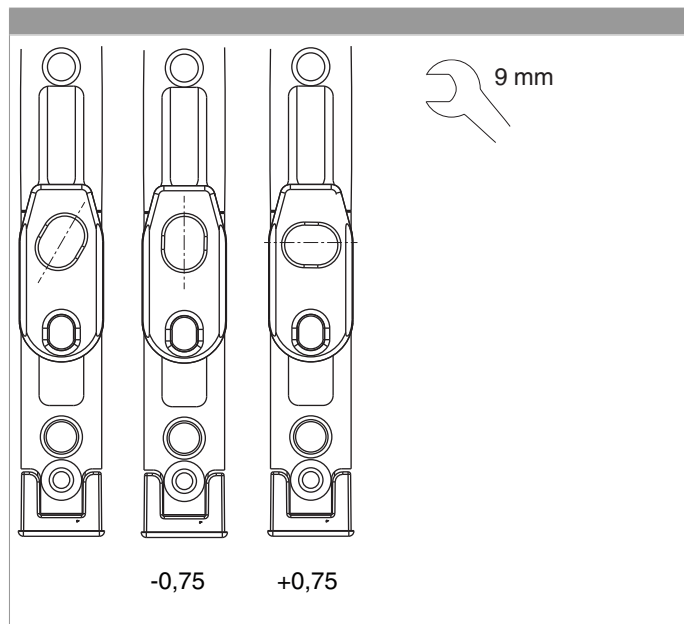
### Collegamento scarpetta dentata



### Posizione nottolino al bilanciere



## Regolazione in pressione su bilanciere



## Regolazione pressione

