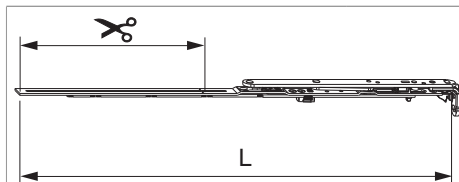




## 211695 - Forbice ad angolo premontata MM senza aerazione controllata 600 LBB 401-600 argento

### Disegni tecnici



						L		Nº
argento	Forbice ad angolo premontata MM	600	401 - 600	321 - 490	210	496,5	20	211695

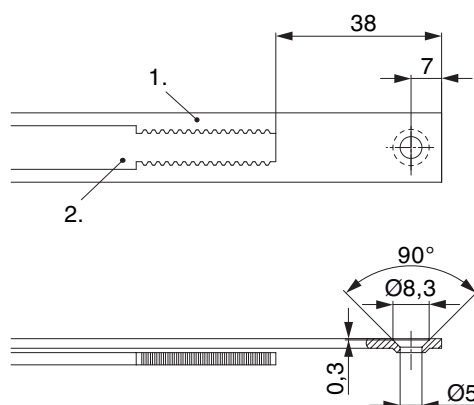
### Tabella posizionamento viti

Nº		1	2	3	4	5	6	
211695	3	18,5	170	180				

### Tabella punti di chiusura

Nº		Z1	
211695	0		

### Schema di tranciatura

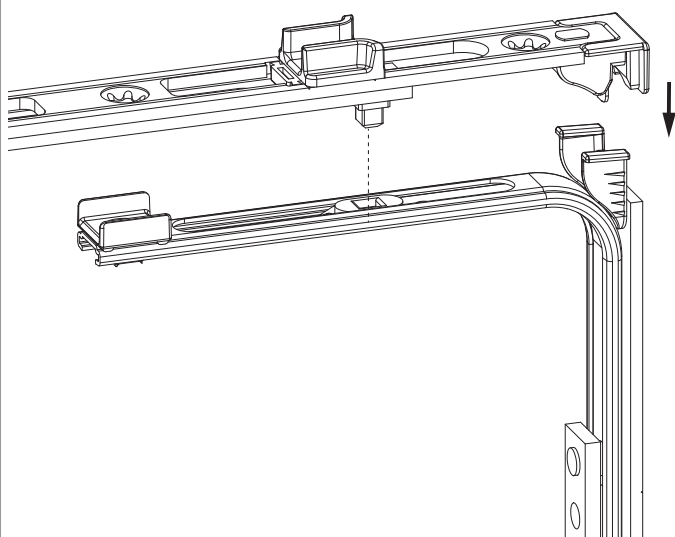


• Consigliamo di trattare il taglio dei componenti TRICOAT-PLUS con la vernice di ritocco TRICOAT-PLUS (cod. 358440).

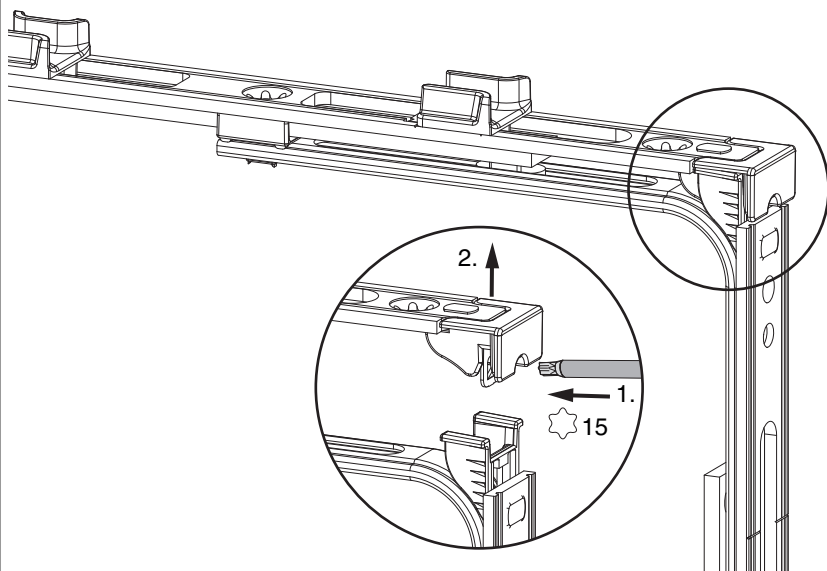
- 1. Frontale
- 2. Asta mobile

## Collegamento a clips

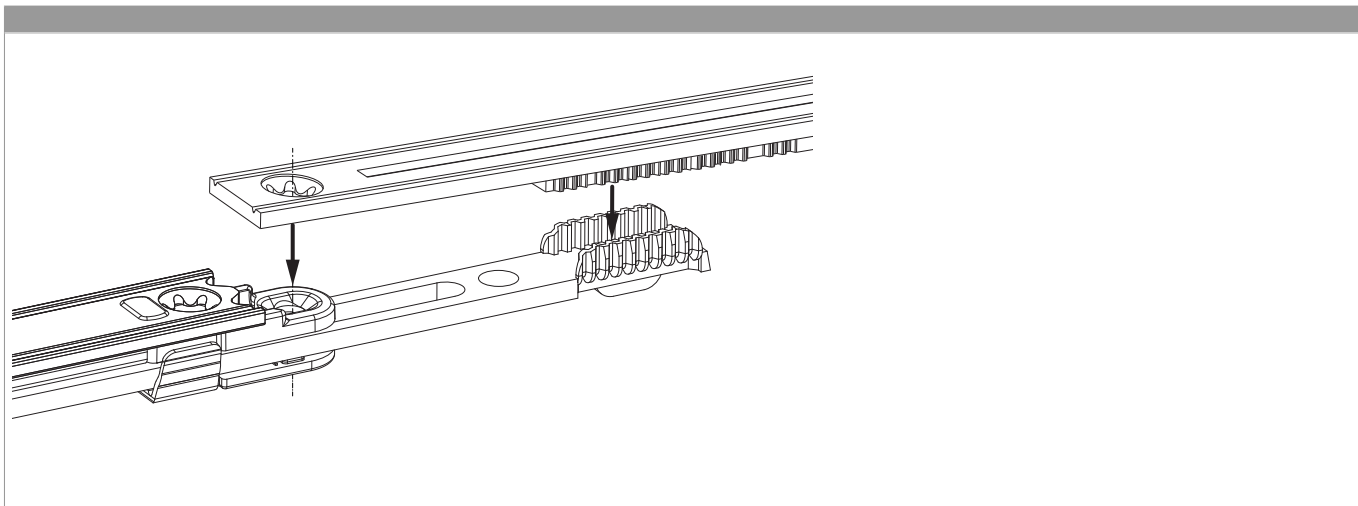
Agganciare collegamenta a clips



Sganciare collegamento clips

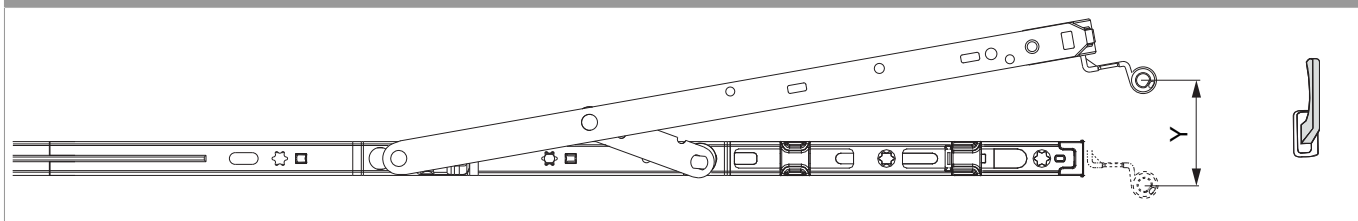



### Collegamento scarpetta dentata



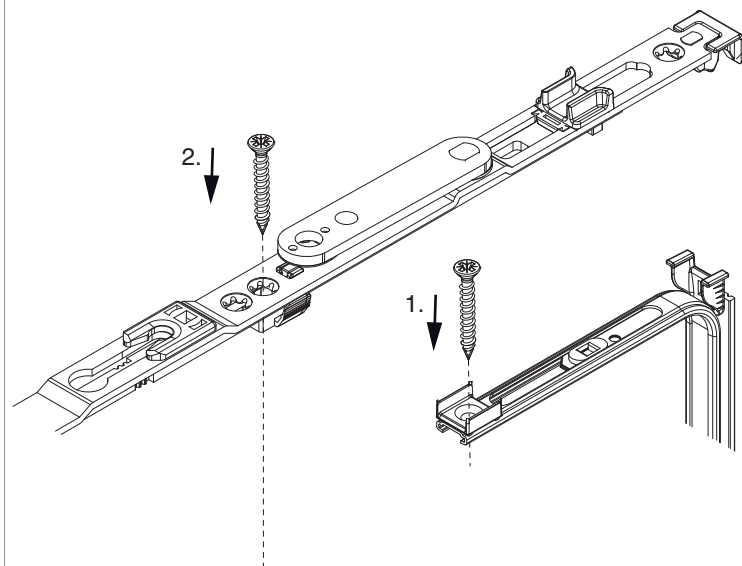
### Raggio di apertura

Posizione a ribalta



	Y
400	120
600	125
800	125
1050	127
1300	127

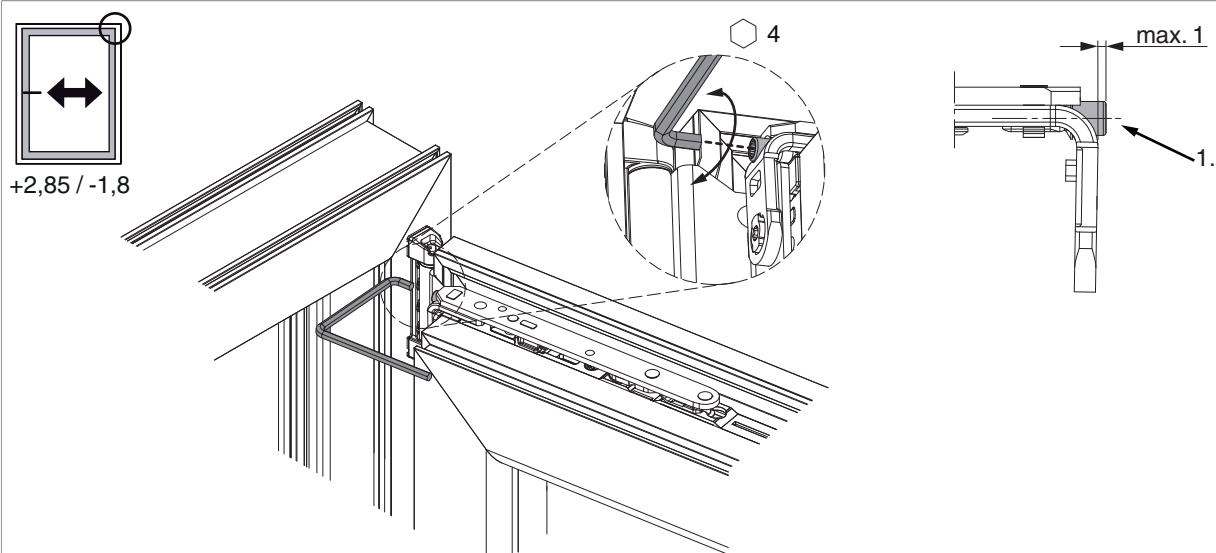
## Sequenza di avvitamento



Inserire prima il movimento angolare verticale e avvitare in fondo alla cava (1), agganciare poi il frontale della forbice e avvitarlo (2).

## Regolazione laterale

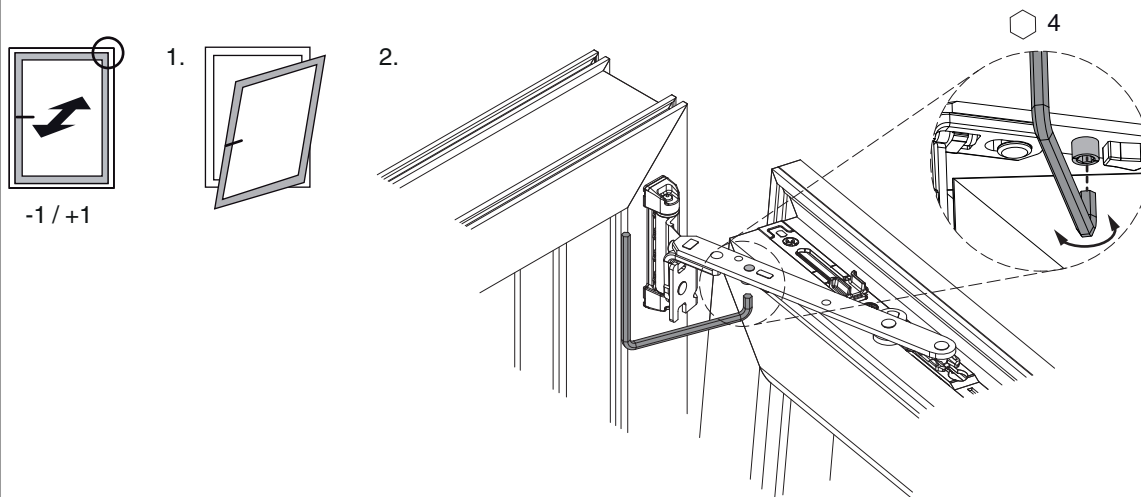
nel braccio forbice



1. Durante l'abbassamento dell'anta assicurarsi che la vite non fuoriesca completamente. La testa della vite deve sporgere al massimo 1 mm!

## Regolazione pressione

nel braccio forbice



Fungo e nottolino

