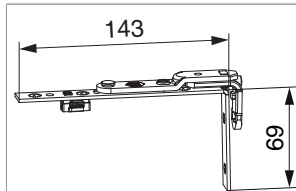




## 52462 - Braccio cerniera A-B superiore PVC e in appoggio argento

### Disegni tecnici



				L	kg	cube	Nº
argento	Braccio cerniera A-B superiore PVC e in appoggio			143	120	50	52462 <sup>1) 2)</sup>

<sup>1)</sup> Con ante di peso superiore a 100 kg utilizzare la prolunga frontale (cod. 360327 o 215572)!

<sup>2)</sup> Utilizzabile solo con cava ferramenta

### Tabella posizionamento viti

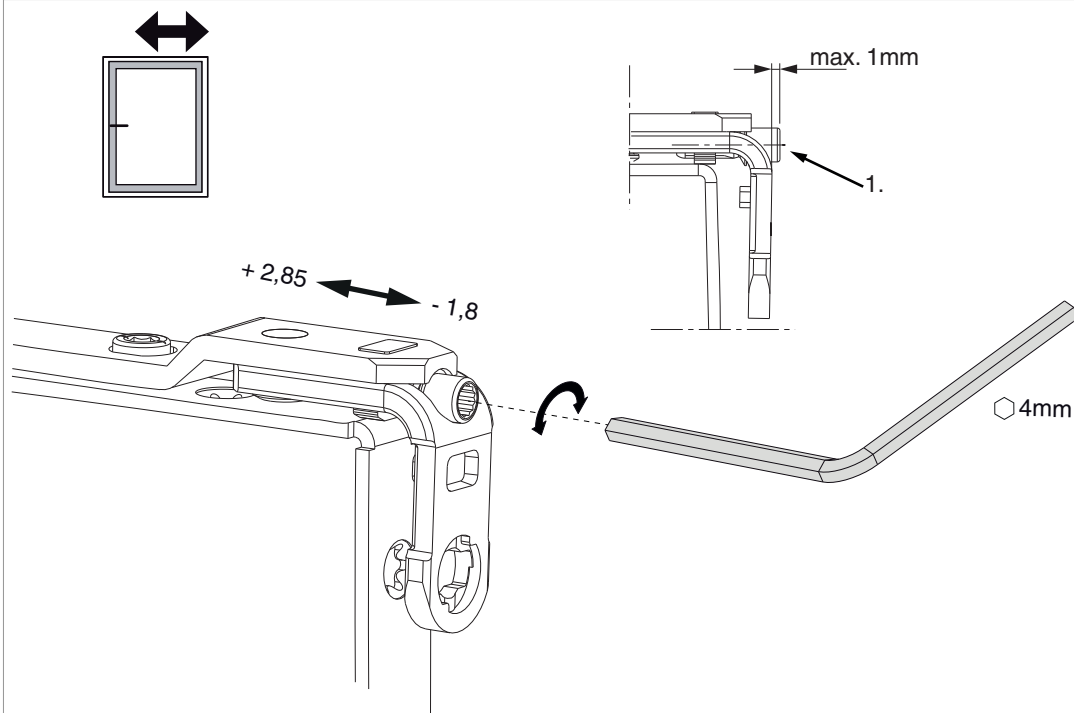
Nº	Icona vite	1	2	3	4	5	6
52462		29	97	129		22	57

### Montaggio

- Per avvitare e montare la bandella ad angolo, sollevare il braccio cerniera AB e girare lateralmente.
- Avvitamento dei supporti secondo la **direttiva TBDK** (Gütegemeinschaft Schlösser und Beschläge - [www.schlossindustrie.de](http://www.schlossindustrie.de))!

## Regolazione laterale

nel braccio cerniera A-B



1. Durante l'abbassamento dell'anta assicurarsi che la vite non fuoriesca completamente. La testa della vite deve sporgere al massimo 1 mm!

## Regolazione pressione

nella cerniera A-B

