

Incontro 22x196 mm - bordo tondo, aletta piegata 13 mm



Descrizione

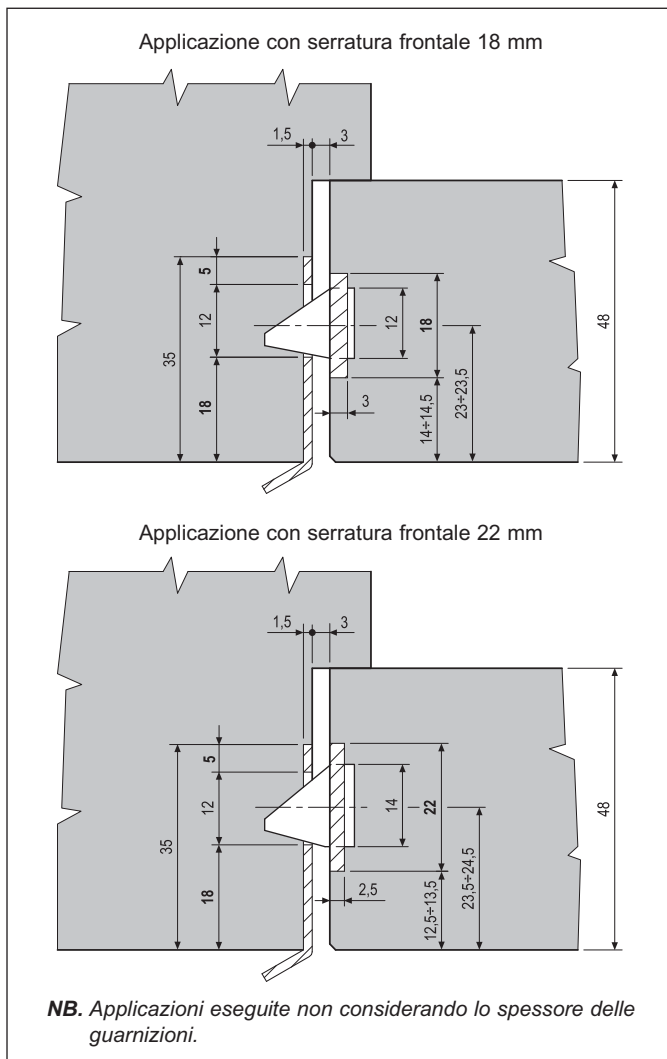
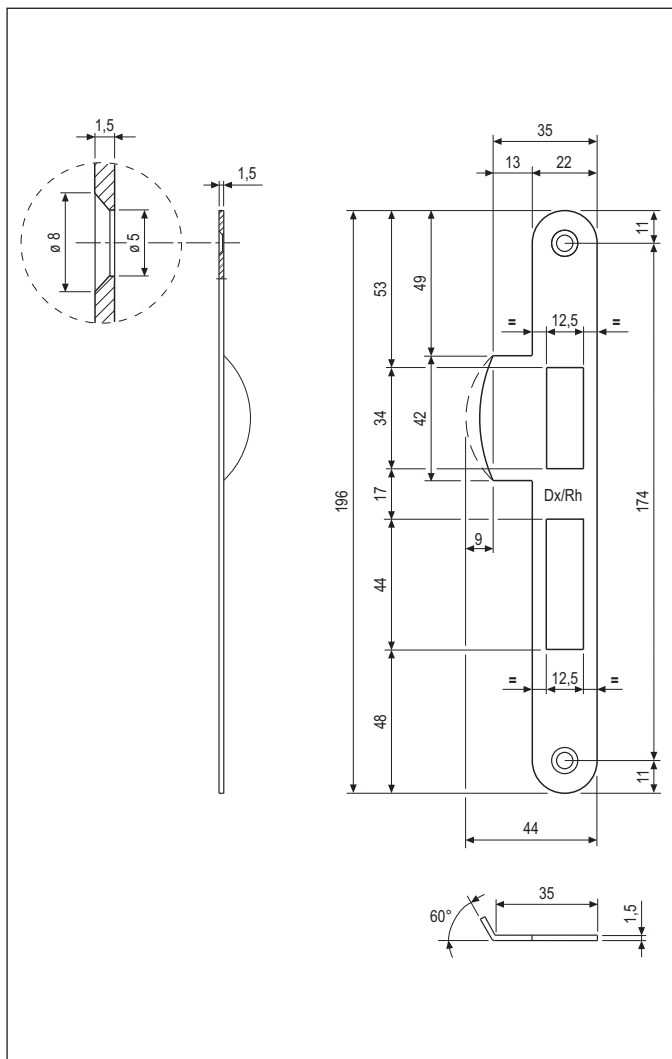
Incontro destro o sinistro in acciaio con bordo tondo, larghezza 22 mm, lunghezza 196 mm. Aletta da 22 mm con bordo tondo, piegata a 13 mm dal filo incontro, a protezione del montante telaio nel punto di contatto con lo scrocco.

Scelta ed utilizzo

Da abbinare a serrature Centro con scrocco e catenaccio, su porte a filo con telaio in legno. L'incontro va ordinato destro o sinistro, a seconda del verso di apertura della porta (DIN 107).

Fissaggio

Predisporre sul telaio una fresata con le dimensioni riportate nel disegno. Applicare l'incontro con la piega dell'aletta a filo dello spigolo del telaio. Per il fissaggio utilizzare due viti da 4x25 mm.



Specifiche d'ordine

Materiale	CODICE DI VENDITA			Tipo
	Rif.	Modello	Finitura	
ACCIAIO	B01000	35	XX	dx
	B01000	36	XX	sx

NB. Riferirsi al listino in vigore per verificare la disponibilità delle finiture.