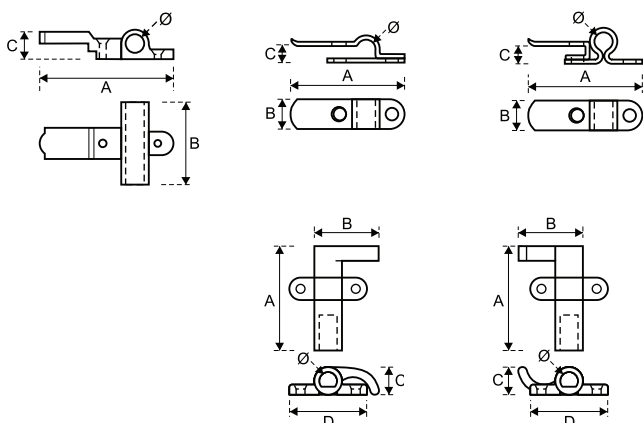


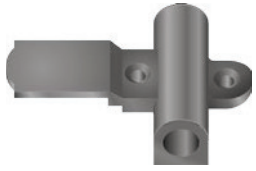
Descrizione Description	Articolo Product code	Finiture Finishes				Misure mm Measures mm										Packaging			Note	
		IN	IT	BB		A	A2	B	C	Ø	D	E	F	G	H	U.M.	Pack	Kg		
Serie / Series <b>100</b> Modello / Model <b>Incontro per guarnitura spagnoletta monoanta</b> Junction for single leaf espagnolette	<b>FSP 00136 00</b>	●	●			65		42	14	9							pcs	20	3,4	
Serie / Series <b>100</b> Modello / Model <b>Incontro per guarnitura spagnoletta monoanta stilizzata</b> Junction for single leaf stylizes espagnolette	<b>FSP 00134 00</b>	●	●			54		15	9	9							pcs	20	0,6	
Serie / Series <b>400</b> Modello / Model <b>Incontro per guarnitura spagnoletta monoanta</b> Junction for single leaf espagnolette	<b>FSP 00782 00</b>	●	●	●		52		20	9	10							pcs	20	1,3	
Serie / Series <b>100</b> Modello / Model <b>Gancio per guarnitura spagnoletta</b> Hook for espagnolette seal	<b>FSP S139N 00</b> <b>FSP D139N 00</b>	●	●			38		18	19	9	36						pcs	20	1,1	
Serie / Series <b>100</b> Modello / Model <b>Gancio al contrario per guarnitura spagnoletta</b> Contra-hook for espagnolette seal	<b>FSP S139N C0</b> <b>FSP D139N C0</b>	●	●			38		18	19	9	36						pcs	20	1,1	
Serie / Series <b>400</b> Modello / Model <b>Gancio per guarnitura spagnoletta</b> Hook for espagnolette seal	<b>FSP S0781 00</b> <b>FSP D0781 00</b>	●	●	●		38		18	19	10							pcs	20	1,1	
Serie / Series <b>400</b> Modello / Model <b>Gancio al contrario per guarnitura spagnoletta</b> Contra-hook for espagnolette seal	<b>FSP S0781 C0</b> <b>FSP D0781 C0</b>	●	●	●		38		18	19	10							pcs	20	1,1	
Serie / Series <b>400</b> Modello / Model <b>Gancio registrabile per guarnitura spagnoletta</b> Adjustable hook for espagnolette seal	<b>FSP S0781 R0</b> <b>FSP D0781 R0</b>	●	●			67		38	19	10	42						pcs	20	1,1	



**IN** ferro fondo zincato e copertura polveri poliesteri nero RAL 9005  
zinc treatment iron black powder coating

**IT** ferro tropicalizzato  
yellow zinc iron

**BB** ottone brunito  
brunished brass



Serie / Series  
**100**  
Modello / Model  
**Incontro per guarnitura  
spagnoletta monoanta**  
*Junction for single leaf  
espagnolette*



Serie / Series  
**100**  
Modello / Model  
**Incontro per guarnitura  
spagnoletta monoanta  
stilizzata**  
*Junction for single leaf stylized  
espagnolette*



Serie / Series  
**400**  
Modello / Model  
**Incontro per guarnitura  
spagnoletta monoanta**  
*Junction for single leaf  
espagnolette*



Serie / Series  
**100**  
Modello / Model  
**Gancio per guarnitura  
spagnoletta**  
*Hook for espagnolette seal*

Esempio destro /  
Right-hand example



Serie / Series  
**100**  
Modello / Model  
**Gancio al contrario  
per guarnitura spagnoletta**  
*Contra-hook for espagnolette  
seal*

Esempio sinistro /  
Left-hand example



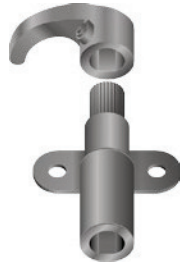
Serie / Series  
**400**  
Modello / Model  
**Gancio per guarnitura  
spagnoletta**  
*Hook for espagnolette seal*

Esempio destro /  
Right-hand example



Serie / Series  
**400**  
Modello / Model  
**Gancio al contrario  
per guarnitura spagnoletta**  
*Contra-hook for espagnolette  
seal*

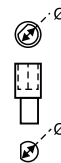
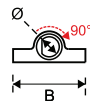
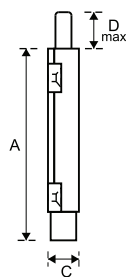
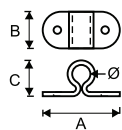
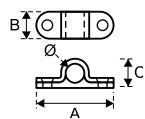
Esempio sinistro /  
Left-hand example



Serie / Series  
**400**  
Modello / Model  
**Gancio registrabile  
per guarnitura spagnoletta**  
*Adjustable hook for  
espagnolette seal*

Esempio destro /  
Right-hand example

Descrizione Description	Articolo Product code	Finiture Finishes				Misure mm Measures mm										Packaging			Note	
		IN	IT			A	A2	B	C	Ø	D	E	F	G	H	U.M.	Pack	Kg		
Serie / Series <b>100</b> Modello / Model <b>Passante per asta spagnoletta</b> Through element for espagnolette rod	<b>FSP 00133 00</b>	●	●			36		12	15	9							pcs	100	0,8	
Serie / Series <b>400</b> Modello / Model <b>Passante per asta spagnoletta</b> Through element for espagnolette rod	<b>FSP 00783 00</b>	●	●			40		20	17	10							pcs	40	0,8	
Serie / Series <b>100</b> Modello / Model <b>Spessore per passanti</b> Thickness for through element for espagnolette rod	<b>FSP 00133 S0</b>																			
Modello / Model <b>Terminale verticale ad espansione</b> Expansion vertical lock system																				
<i>sx - per aste Ø 9</i>	<b>FSP S0466 01</b>	●	●			100		38	16	9	19						pcs	30	4	left
<i>dx - per aste Ø 9</i>	<b>FSP D0466 01</b>	●	●			100		38	16	9	19						pcs	30	4	right
<i>sx - per aste Ø 10</i>	<b>FSP S0466 04</b>	●	●			100		38	16	10	19						pcs	30	4,3	left
<i>dx - per aste Ø 10</i>	<b>FSP D0466 04</b>	●	●			100		38	16	10	19						pcs	30	4,3	right
Modello / Model <b>Compensatore per aperture 180°</b> Compensating device for 180° open																				
<i>sx - per aste Ø 9</i>	<b>FSP S0466 Q1</b>	●	●							9							pcs	10	0,2	left
<i>dx - per aste Ø 9</i>	<b>FSP D0466 Q1</b>	●	●							9							pcs	10	0,2	right
<i>sx - per aste Ø 10</i>	<b>FSP S0466 Q4</b>	●	●							10							pcs	10	0,3	left
<i>dx - per aste Ø 10</i>	<b>FSP D0466 Q4</b>	●	●							10							pcs	10	0,3	right



- IN** ferro fondo zincato e copertura polveri poliesteri nero RAL 9005  
zinc treatment iron black powder coating
- IT** ferro tropicalizzato  
yellow zinc iron
- N1** nylon nero  
black nylon
- N2** nylon giallo  
yellow nylon



Serie / Series  
**100**  
Modello / Model  
**Passante per asta  
spagnoletta**  
*Through element  
for espagnolette rod*



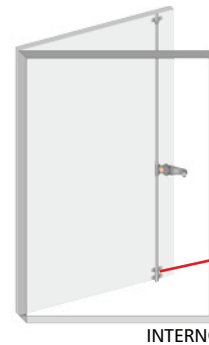
Serie / Series  
**400**  
Modello / Model  
**Passante per asta  
spagnoletta**  
*Through element  
for espagnolette rod*



Serie / Series  
**100**  
Modello / Model  
**Spessore per passanti**  
*Thickness for through element  
for espagnolette rod*



Modello / Model  
**Terminale verticale  
ad espansione**  
*Expansion vertical  
lock system*



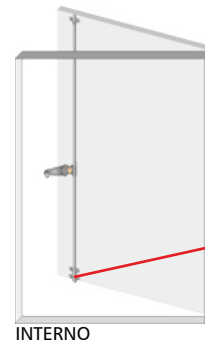
Apertura antioraria  
(vedi UNI 7895):  
**Invertitore destro**  
*Anticlockwise opening  
(see UNI 7895):  
right-hand expansion  
vertical lock system*

INTERNO



Modello / Model  
**Compensatore  
per apertura a 180°**  
*Compensating device  
for 180° open*

Dimensioni /  
*Dimensions available*  
*sx - per aste Ø 9*  
*dx - per aste Ø 9*  
*sx - per aste Ø 10*  
*dx - per aste Ø 10*



Apertura oraria  
(vedi UNI 7895):  
**Invertitore sinistro**  
*Clockwise opening  
(see UNI 7895):  
left-hand expansion  
vertical lock system*

INTERNO