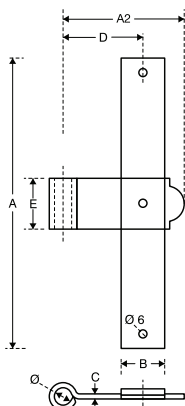


| Descrizione<br>Description   | Articolo<br>Product code | Finiture<br>Finishes |    |    |    | Misure mm<br>Measures mm |     |    |    |     |    |    |    | Packaging |      |     | Note |  |
|--|--------------------------|----------------------|----|----|----|--------------------------|-----|----|----|-----|----|----|----|-----------|------|-----|------|--|
|  |                          | IN                   | IE | IT | BB | A                        | A2  | B  | C  | Ø   | D  | E  | Z  | U.M.      | Pack | Kg  |      |  |
| Serie / Series<br><b>SMERALDA</b><br>Modello / Model<br><b>Bandella a "T"<br/>occhio centrale</b><br>"T" hinge<br>central eye    | cm 16                    | <b>FBC 00017 A8</b>  | ●  | ●  | ●  | ●                        | 160 | 80 | 30 | 3,5 | 12 | 55 | 35 |           |      | pcs | 20   |  |
|  | cm 20                    | <b>FBC 00017 A9</b>  | ●  | ●  | ●  | ●                        | 200 | 80 | 30 | 3,5 | 12 | 55 | 35 |           |      | pcs | 12   |  |
| Serie / Series<br><b>VALGARDENA</b><br>Modello / Model<br><b>Bandella a "T"<br/>occhio centrale</b><br>"T" hinge<br>central eye  | cm 16                    | <b>FBC 00662 A8</b>  | ●  |    | ●  |                          | 160 | 80 | 30 | 3,5 | 12 | 55 | 35 |           |      | pcs | 20   |  |
|  | cm 20                    | <b>FBC 00662 A9</b>  | ●  |    | ●  |                          | 200 | 80 | 30 | 3,5 | 12 | 55 | 35 |           |      | pcs | 12   |  |
| Serie / Series<br><b>GIOTTO</b><br>Modello / Model<br><b>Bandella a "T"<br/>occhio centrale</b><br>"T" hinge<br>central eye      | cm 18                    | <b>FBC 00087 AV</b>  | ●  |    | ●  |                          | 180 | 80 | 30 | 3,5 | 12 | 55 | 35 |           |      | pcs | 12   |  |
| Serie / Series<br><b>GIOTTO SLIM</b><br>Modello / Model<br><b>Bandella a "T"<br/>occhio centrale</b><br>"T" hinge<br>central eye | cm 17                    | <b>FBC 00075 C6</b>  | ●  |    | ●  |                          | 170 | 65 | 22 | 3   | 12 | 55 | 35 |           |      | pcs | 20   |  |



- IN** ferro fondo zincato e copertura polveri poliesteri nero RAL 9005  
zinc treatment iron black powder coating
- IE** ferro fondo cataforesi acrilica e copertura polveri poliesteri nero RAL 9005  
cataphoresis treatment iron black powder coating
- IT** ferro tropicalizzato  
yellow zinc iron
- BB** ottone brunito  
brunished brass

Serie / Series

**SMERALDA**

Modello / Model

**Bandella a "T" occhio centrale**  
*"T" hinge central eye*

Dimensioni /

*Dimensions available*

**cm 16**

**cm 20**



ESEMPIO APPLICATIVO Nr. 1 Pag. 310  
 EXAMPLE OF APPLICATION No. 1 Page 310



COMPLETO DI BOCCOLA IN NYLON  
 SUPPLIED WITH NYLON BUSH



VEDI CAMPO DI APPLICAZIONE A PAG. 316  
 FOR INSTALLATION FIELDS SEE Page 316

Serie / Series

**VALGARDENA**

Modello / Model

**Bandella a "T" occhio centrale**  
*"T" hinge central eye*

Dimensioni /

*Dimensions available*

**cm 16**

**cm 20**



ESEMPIO APPLICATIVO Nr. 1 Pag. 310  
 EXAMPLE OF APPLICATION No. 1 Page 310



COMPLETO DI BOCCOLA IN NYLON  
 SUPPLIED WITH NYLON BUSH



VEDI CAMPO DI APPLICAZIONE A PAG. 316  
 FOR INSTALLATION FIELDS SEE Page 316

Serie / Series

**GIOTTO**

Modello / Model

**Bandella a "T" occhio centrale**  
*"T" hinge central eye*

Dimensioni /

*Dimensions available*

**cm 18**



ESEMPIO APPLICATIVO Nr. 1 Pag. 310  
 EXAMPLE OF APPLICATION No. 1 Page 310



COMPLETO DI BOCCOLA IN NYLON  
 SUPPLIED WITH NYLON BUSH



VEDI CAMPO DI APPLICAZIONE A PAG. 316  
 FOR INSTALLATION FIELDS SEE Page 316

Serie / Series

**GIOTTO SLIM**

Modello / Model

**Bandella a "T" occhio centrale**  
*"T" hinge central eye*

Dimensioni /

*Dimensions available*

**cm 17**



ESEMPIO APPLICATIVO Nr. 1 Pag. 310  
 EXAMPLE OF APPLICATION No. 1 Page 310



COMPLETO DI BOCCOLA IN NYLON  
 SUPPLIED WITH NYLON BUSH



VEDI CAMPO DI APPLICAZIONE A PAG. 316  
 FOR INSTALLATION FIELDS SEE Page 316

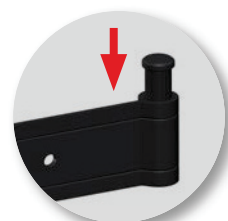


La boccia di riduzione va utilizzata con i cardini con perno Ø10, questo permette un innalzamento generale della qualità del prodotto in quanto:


- rimuove i giochi di accoppiamento tra perno ed occhio;
- evita i cigolii in fase di movimentazione dell'anta;
- evita all'acqua e ad altri detriti di depositarsi causando la formazione della ruggine.

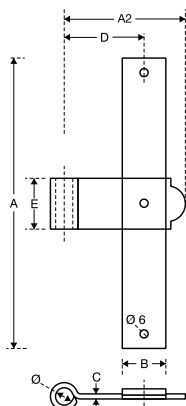
Reduction bush should be used with the pillars with pin Ø10, this makes a general rise of the quality of the product as:

- removes space between pairing pin and eye;
- avoid the creaks when handling the leaf;
- avoid the deposition of water and other debris that cause the formation of rust.



Boccia di riduzione  
 Reduction bush

| Descrizione<br>Description  | Articolo<br>Product code  | Finiture<br>Finishes |    |  |  | Misure mm<br>Measures mm |    |    |     |    |    |    |   | Packaging |      |     | Note |
|---|---------------------------|----------------------|----|--|--|--------------------------|----|----|-----|----|----|----|---|-----------|------|-----|------|
|   |                           | IN                   | IF |  |  | A                        | A2 | B  | C   | Ø  | D  | E  | Z | U.M.      | Pack | Kg  |      |
| Serie / Series<br><b>BRAIT</b><br>Modello / Model<br><b>Bandella a "T"<br/>occhio centrale</b><br>"T" hinge<br>central eye  | cm 16 <b>FBC 00662 A8</b> |                      | ●  |  |  | 160                      | 80 | 30 | 3,5 | 12 | 55 | 35 |   | pcs       | 20   |     |      |
|   | cm 20 <b>FBC 00662 A9</b> |                      | ●  |  |  | 200                      | 80 | 30 | 3,5 | 12 | 55 | 35 |   | pcs       | 12   |     |      |
| Serie / Series<br><b>CASERA</b> <br>Modello / Model<br><b>Bandella a "T"<br/>occhio centrale</b><br>"T" hinge<br>central eye | cm 16 <b>FBC 0C662 A8</b> |                      | ●  |  |  | 160                      | 80 | 30 | 3,5 | 12 | 55 | 35 |   | pcs       | 20   |     |      |
| Serie / Series<br><b>BAITA</b><br>Modello / Model<br><b>Bandella a "T"<br/>occhio centrale</b><br>"T" hinge<br>central eye  | cm 25 <b>FBC 00054 QG</b> |                      | ●  |  |  | 250                      | 95 | 40 | 6   | 18 | 75 | 50 |   | pcs       | 4    | 3,0 |      |



**IN** ferro fondo zincato e copertura polveri poliesteri nero RAL 9005  
zinc treatment iron black powder coating

**IF** ferro fondo zincato e copertura polveri poliesteri finitura Brait  
"Brait" finish iron

Serie / Series

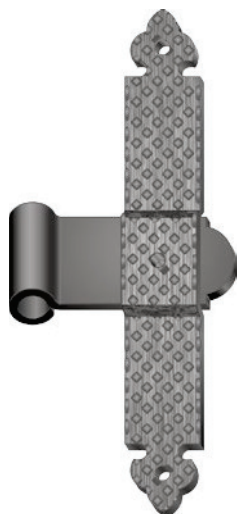
**BRAIT**

Modello / Model

**Bandella a "T"  
occhio centrale**  
"T" hinge  
central eye

Dimensioni /

Dimensions available **cm 16**  
**cm 20**



ESEMPIO APPLICATIVO Nr. 1 Pag. 310  
EXAMPLE OF APPLICATION No. 1 Page 310



COMPLETO DI BOCCOLA IN NYLON  
SUPPLIED WITH NYLON BUSH



VEDI CAMPO DI APPLICAZIONE A PAG. 316  
FOR INSTALLATION FIELDS SEE Page 316

Serie / Series

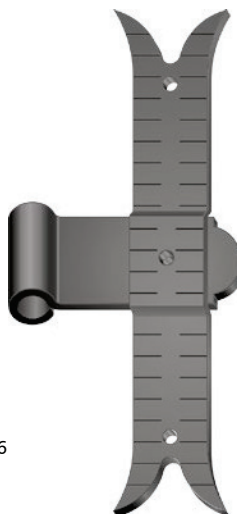
**CASERA**

Modello / Model

**Bandella a "T"  
occhio centrale**  
"T" hinge  
central eye

Dimensioni /

Dimensions available **cm 16**



ESEMPIO APPLICATIVO Nr. 1 Pag. 310  
EXAMPLE OF APPLICATION No. 1 Page 310



COMPLETO DI BOCCOLA IN NYLON  
SUPPLIED WITH NYLON BUSH



VEDI CAMPO DI APPLICAZIONE A PAG. 316  
FOR INSTALLATION FIELDS SEE Page 316

Serie / Series

**BAITA**

Modello / Model

**Bandella a "T"  
occhio centrale**  
"T" hinge  
central eye

Dimensioni /

Dimensions available **cm 25**



VEDI CAMPO DI APPLICAZIONE A PAG. 316  
FOR INSTALLATION FIELDS SEE Page 316



Tutte le bandelle della serie CASERA sono disponibili su richiesta  
All hinges, CASERA series are available on demand

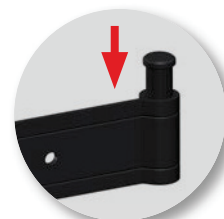


La boccia di riduzione va utilizzata con i cardini con perno Ø10, questo permette un innalzamento generale della qualità del prodotto in quanto:

- rimuove i giochi di accoppiamento tra perno ed occhio;
- evita i cigolii in fase di movimentazione dell'anta;
- evita all'acqua e ad altri detriti di depositarsi causando la formazione della ruggine.

Reduction bush should be used with the pillars with pin Ø10, this makes a general rise of the quality of the product as:

- removes space between pairing pin and eye;
- avoid the creaks when handling the leaf;
- avoid the deposition of water and other debris that cause the formation of rust.



Boccia di riduzione  
Reduction bush